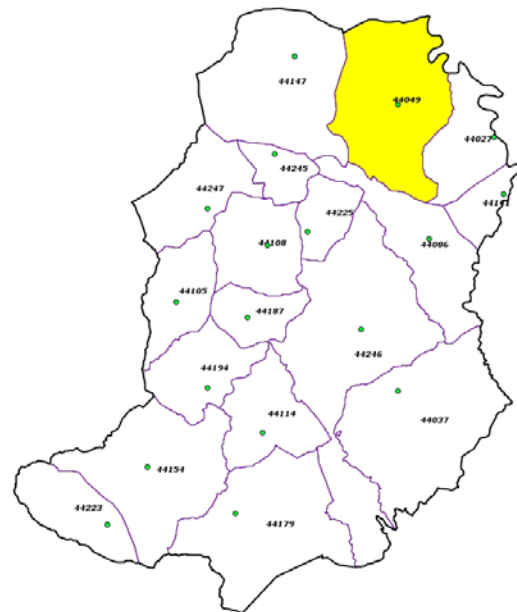
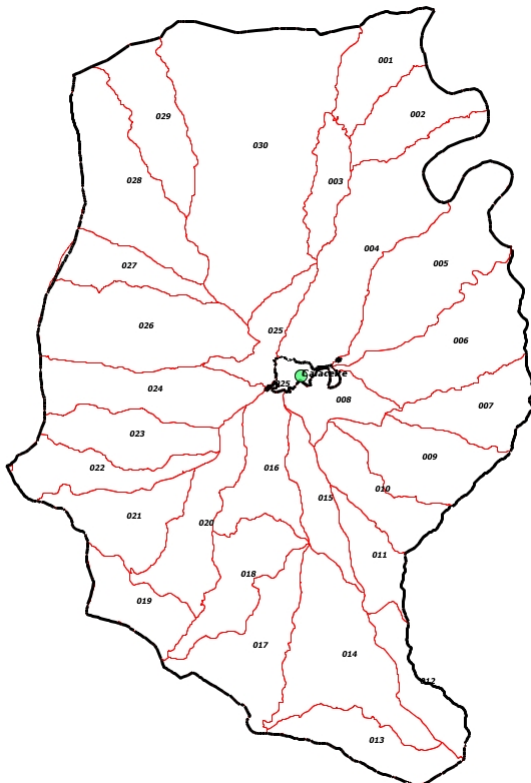


MUNICIPIO	<u>CALACEITE</u>		Codigo Catastral		Revision Catastro		Codigo INE	
			44049		2005		<u>44049</u>	
PROVINCIA	TERUEL		COMARCA	<u>33</u>	<u>MATARRAÑA</u>			
PLANEAMIENTO URBANISTICO								
<u>NNSS (1982)</u>								
PARCELACIONES			NO					
MUNICIPIO	CALACEITE		Sup./Km ²	81,3	Habitantes		<u>1106</u>	
EPSG:25830		ENTIDADES DE POBLACION						
768277.55	4545388.22	CALACEITE			IAEST 2013		1.106	


 Aragon-comarca 33
Matarraña


Comarca- municipio de Calaceite

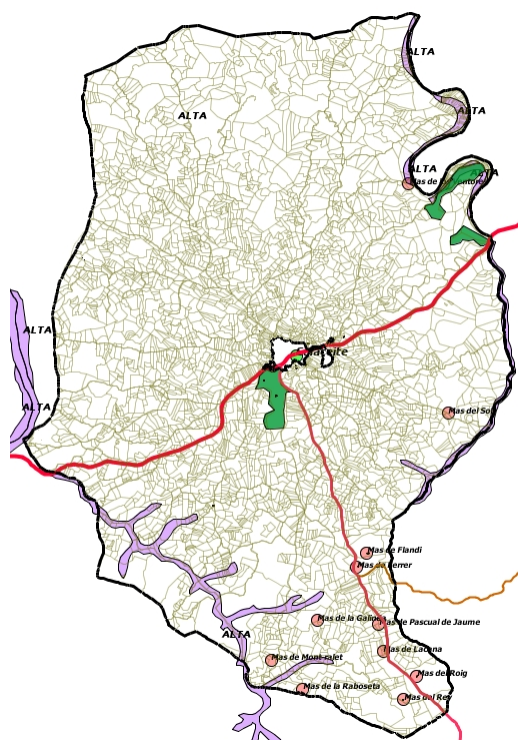


Municipio de Calaceite con poligonos catastrales



Localizacion Masias SR ETRS89 EPSG 25830

Nombre	X	Y
Mas de los Ventores	770359.46	4548568.55
Mas del Sol	771099.90	4544322.24
Mas de Flandi	769585.36	4541741.91
Mas de Ferrer	769400.25	4541467.05
Mas de la Galinda	768671.03	4540485.41
Mas de Pascual de Jaume	769809.74	4540418.10
Mas de Lacana	769893.88	4539913.25
Mas de Mont-ralet	767818.40	4539761.80
Mas del Roig	770516.52	4539464.50
Mas de la Raboseta	768396.17	4539223.29
Mas del Rey	770269.71	4539026.97



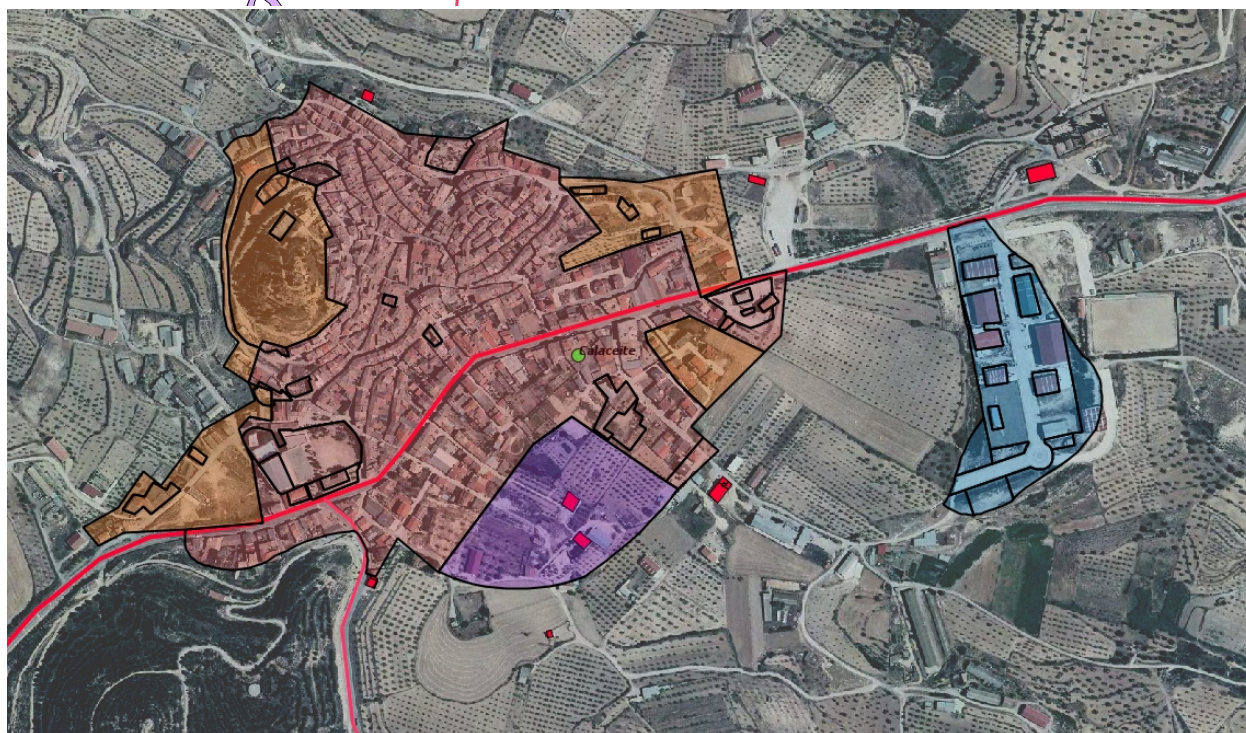
Cerro San Cristobal y otros

Montes de utilidad Publica

T0212 Aluviales

Trama de Riesgo Alto CHE

Aluviales, trama de riesgo. Los estudios previos de inundabilidad representan un valor añadido a la hora de identificar las zonas de riesgo potencial de inundación y en función de los usos del suelo en ellos desarrollados, deducidas a partir de la geomorfología asociada a los cauces (llanuras aluviales, terrazas, abanicos aluviales y torrenciales, etc), se establece para el estudio hidráulico un periodo de retorno de 500 años



Calaceite. Entidad de población.

Localización: 768277.55,4545388.22

Clasificación del Suelo S/ Notepa



Observaciones: De la observación de las ortofotos PNOA 2012 no se detectan concentraciones edificatorias que pudieran incurrir en formaciones de núcleos de población, contemplado en los municipios con Planeamiento, art. 34 del TR de la LUA, y constituir parcelaciones ilegales cuya regularización pasaría por ajustarse a los requisitos señalados en el art 247 del TR.

Fecha de realización del presente informe: 02/06/2015

Estudio de parcelaciones. Año 2015

Página 3 de 3