

MUNICIPIO	<u>QUINTO</u>		Codigo Catastral		Revision Catastro		Codigo INE	
			50224		1993		<u>50222</u>	
PROVINCIA	ZARAGOZA		COMARCA	<u>18</u>	<u>RIBERA BAJA DEL EBRO</u>			
PLANEAMIENTO URBANISTICO								
<u>PGOU (2007)</u>								
PARCELACIONES			NO					
MUNICIPIO	QUINTO		Sup./Km ²	118,30	Habitantes		<u>2085</u>	
EPSG:25830		ENTIDADES DE POBLACION						
708674.38	4589212.59	QUINTO		IAEST 2013		2085		

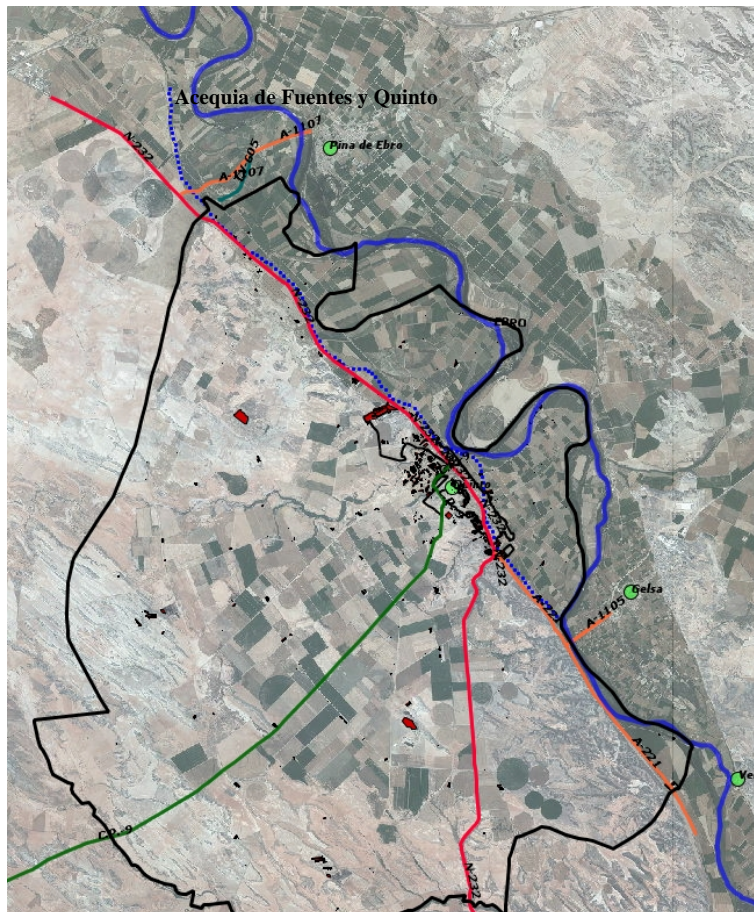


Aragón – comarca 18

Quinto. Pañoleta con poligonos catastrales y entidad

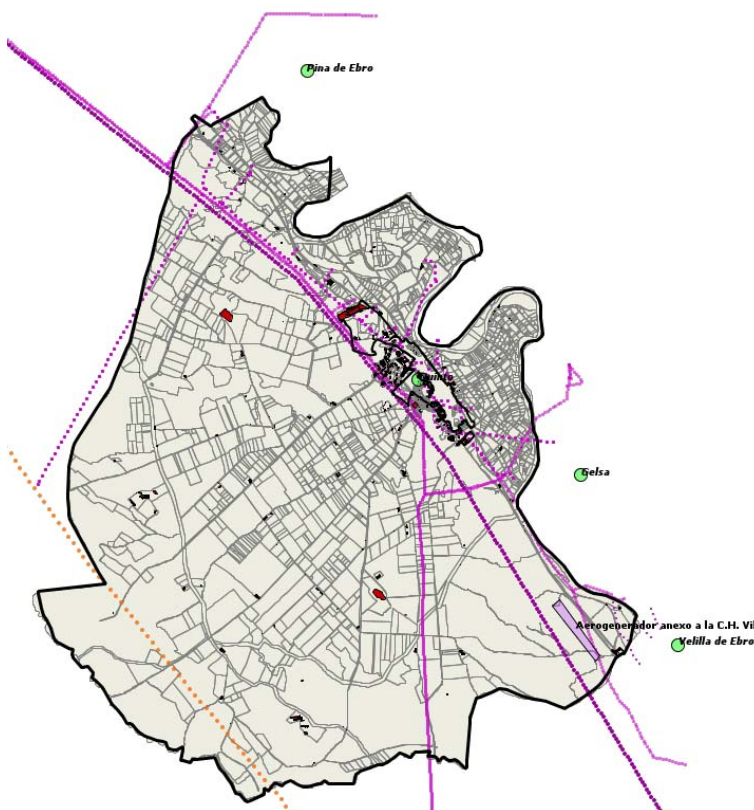


Comarca 18 – Municipios y Quinto seleccionado



Quinto. Pañoleta con red vial y fluvial

	A-1105
	A-1107
	A-221
	C.P.-9
	CV-605
	N-232



Rio Ebro

Quinto. Pañoleta con red energetica

erz at.shp	
	220
	45
erz mt.shp	
	10
	15

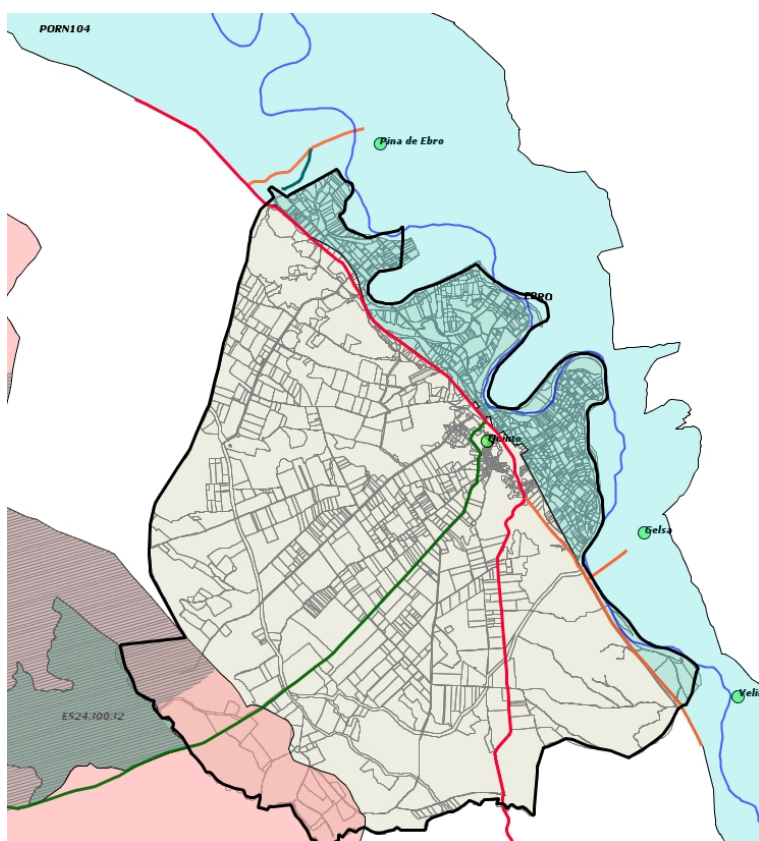
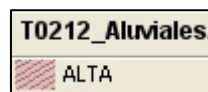
Gasoducto_Oleoducto

Parques_eolicos

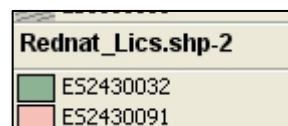


Aluviales – trama de riesgo .Los estudios previos de inundabilidad representan un valor añadido a la hora de identificar las zonas de riesgo potencial de inundación y en función de los usos del suelo en ellos desarrollados, deducidas a partir de la geomorfología asociada a los cauces (llanuras aluviales, terrazas, abanicos aluviales y torrenciales, etc), se establece para el estudio hidráulico un periodo de retorno de 500 años

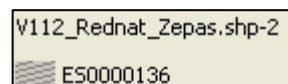
Trama de Riesgo



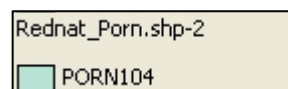
Quinto. Pañoleta con figuras de protección ambiental



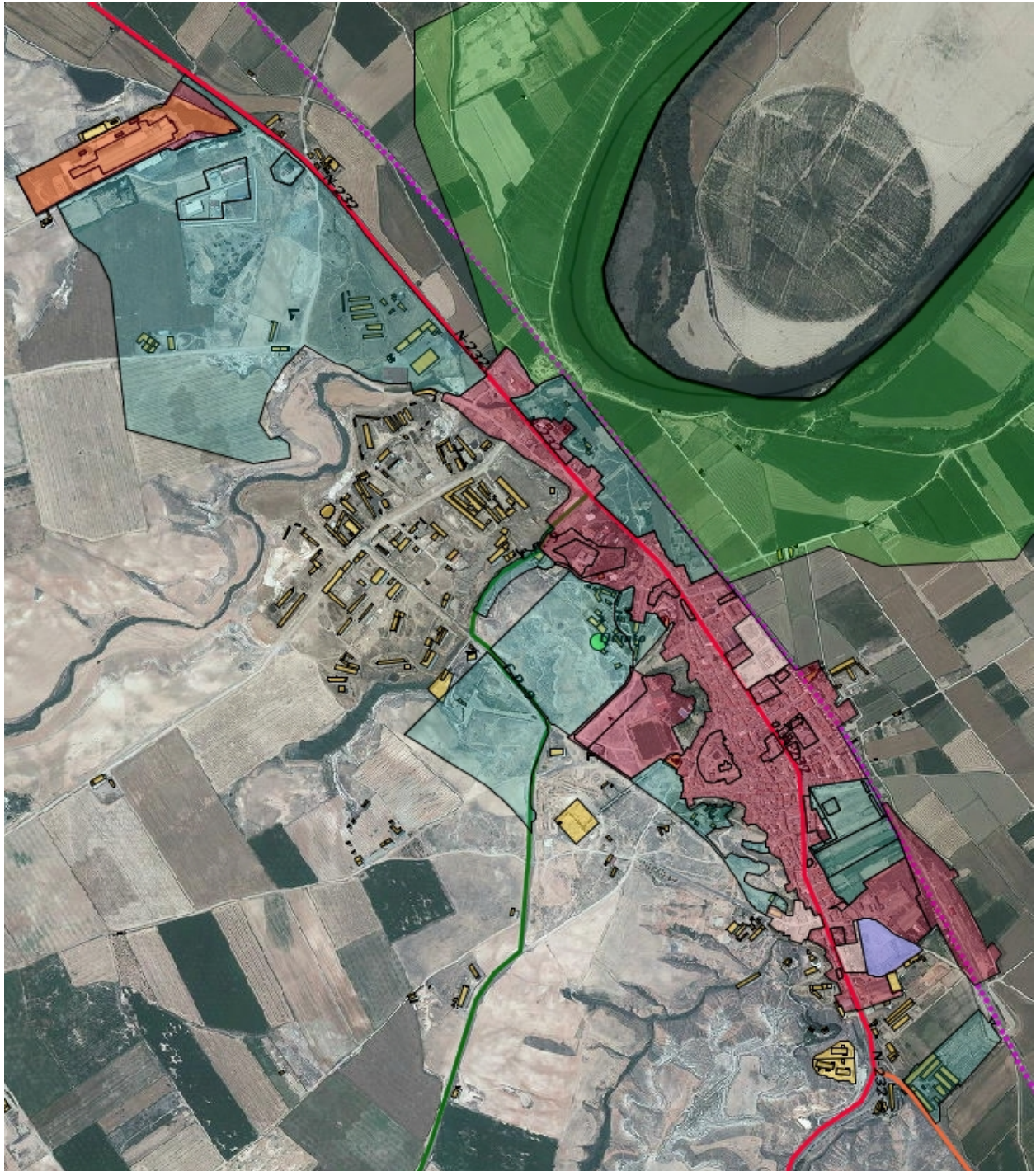
ES2430032. El Planeron
ES2430091. Planas y Estepas de la Margen Derecha del Ebro




ES0000136. Estepas de Belchite – El Planeron – La Lomaza



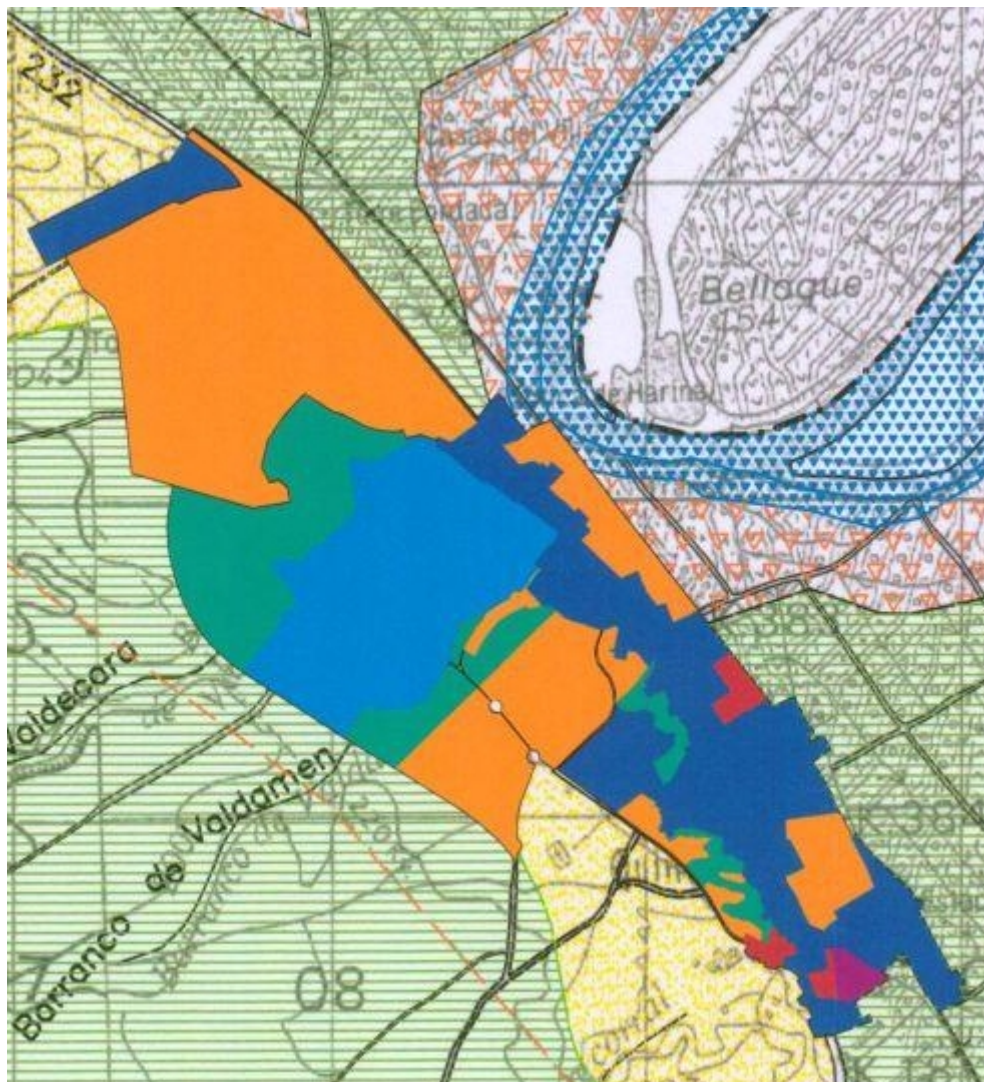
PORN104. Sotos y Galachos de rio Ebro , (Tramo Escatron – Zaragoza)



Quinto. Entidad de población. Localización 708674.38,4589212.59. Clasificación del Suelo S/NOTEPA

	SMU-E
	SU-C
	SU-NC
	SUZ-D
	SUZ-ND

Zonificación del PGOU



SUELO NO URBANIZABLE GENERICO (SNUG): 4.458 Ha.	
	SECANO (4.366 Ha.)
	ZONA VERDE FORESTAL (41,88 Ha.)
	SUELO INDUSTRIA AGROPECUARIA (50,27 Ha.)
SUELO URBANO (SU)	
	SUELO URBANO CONSOLIDADO (SUC): 733.211 m2
	SUELO URBANO NO CONSOLIDADO (SUNC): 40.556 m2
SUELO URBANIZABLE (SUR)	
	SUELO URBANIZABLE DELIMITADO (SURD): 1.176.172 m2
	SUELO URBANIZABLE NO DELIMITADO (SURND): 18.620 m2
SUELO NO URBANIZABLE ESPECIAL (SNUE)	

Observaciones:

Dada la alta concentración de edificaciones en la zona con tratamiento de “Suelo Industria Agropecuaria”, clasificado como Suelo No Urbanizable Generico, sería conveniente plantear un cambio de categoría a los efectos de conseguir mediante el instrumento urbanístico adecuado una ordenación e integración de la zona en el PGOU.

Fecha de realización del presente informe: 14/11/2014