

1. La población

1.008. Defunciones. Tasa bruta de mortalidad.
Año 2011

1. La población

1.008. Defunciones. Tasa bruta de mortalidad. Año 2011

Índice

Comentario	3
Mapa	4
Gráficos y/o tablas de datos.....	5
Metodología y fuentes de información.....	6

1. La población

1.008. Defunciones. Tasa bruta de mortalidad. Año 2011

Comentario

Según datos del Instituto Nacional de Estadística, en 2011 se produjeron en Aragón 13.553 defunciones, lo que arroja una tasa bruta de mortalidad de 10,08 fallecidos por cada mil habitantes, cifra sensiblemente superior a la media nacional (8,37‰) y que sitúa a la Comunidad Autónoma como la cuarta con mayor tasa de mortalidad del país, tan solo superada por Castilla-León (10,90‰), Galicia (10,94‰) y Principado de Asturias (12,02‰). Por supuesto, las cifras se explican de la mano del alto grado de envejecimiento que alcanza el conjunto de la estructura demográfica aragonesa, una característica que, por otra parte, es común a la gran mayoría de las sociedades desarrolladas, y que se traduce en indicadores tales como el de la edad media, situada en 43,1 años para el caso aragonés (ver DIT 1.015).

A pesar de que el dato relativo a un único año no resulta necesariamente ilustrativo de la realidad demográfica de un territorio, más cuando se realiza un análisis a escala municipal, el mapa adjunto pone de manifiesto que tienden a ser los municipios más envejecidos los que presentan tasas de mortalidad más altas.

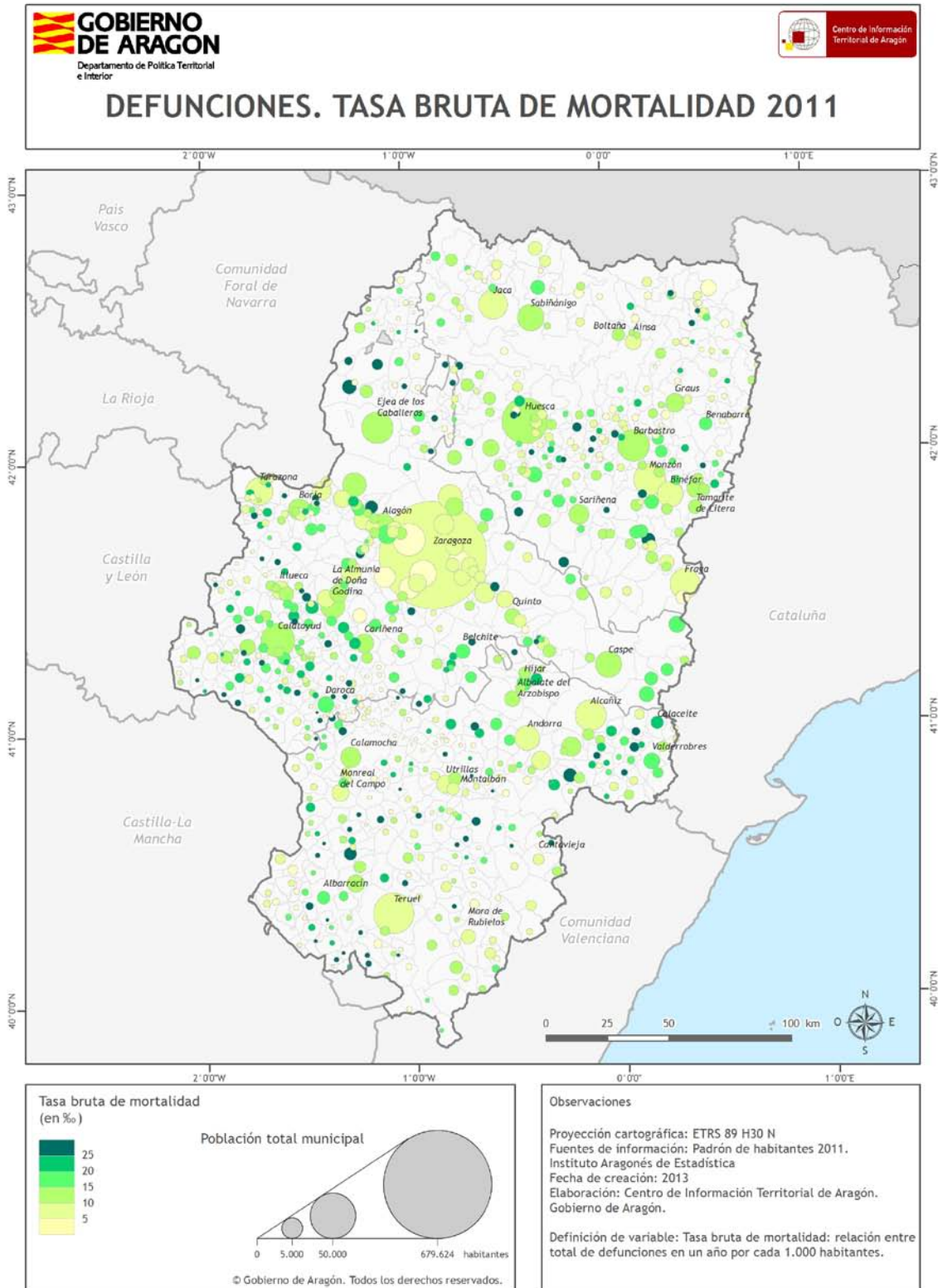
En frente se encuentran los municipios que presentan edades medias inferiores a 45 años, incluso por debajo de 40 años y, por lo tanto, las tasas de mortalidad más bajas. Se trata de municipios con mayor volumen de población, de carácter eminentemente urbano y, en muchos casos, también aquellos que presentan rasgos funcionales propios de cabeceras y subcabeceras comarcales. De hecho, todos los municipios aragoneses que superan los 10.000 habitantes, salvo Sabiñánigo (11,22‰), presentan tasas inferiores al 11‰, mientras que el 79% de los municipios con más de 5.000 habitantes cuentan con tasas inferiores a ese 11‰ mencionado. Así, no es de extrañar que las tasas de mortalidad más bajas de Aragón se encuentren en entornos tales como el área metropolitana de Zaragoza, en municipios como Cuarte de Huerva (2,25‰), La Puebla de Alfindén (2,88‰), María de Huerva (3,46‰) o La Muela (3,74‰), municipios que en los últimos años han visto revitalizada su estructura demográfica gracias a la llegada de población joven procedente de la capital aragonesa.

En clave prospectiva, todo indica que el progresivo envejecimiento de la población aragonesa tendrá su trascendencia en un previsible aumento de las tasas de mortalidad. Ahora bien, este aumento será parcialmente contrarrestado por el más que previsible descenso de la población total, por lo que se puede afirmar que, de no mediar un cambio de escenario socioeconómico y demográfico, en el corto y medio plazo la tasa de mortalidad aragonesa experimentará un cierto crecimiento que no distará en exceso de las cifras actuales. Evidentemente, los municipios que presentan mayor atonía demográfica, en especial el medio rural aragonés, sufrirán en mayor medida este incremento de sus tasas de mortalidad, incrementándose la brecha demográfica que ya existe entre éstas y el conjunto del que se puede denominar como Aragón Urbano.

1. La población

1.008. Defunciones. Tasa bruta de mortalidad. Año 2011

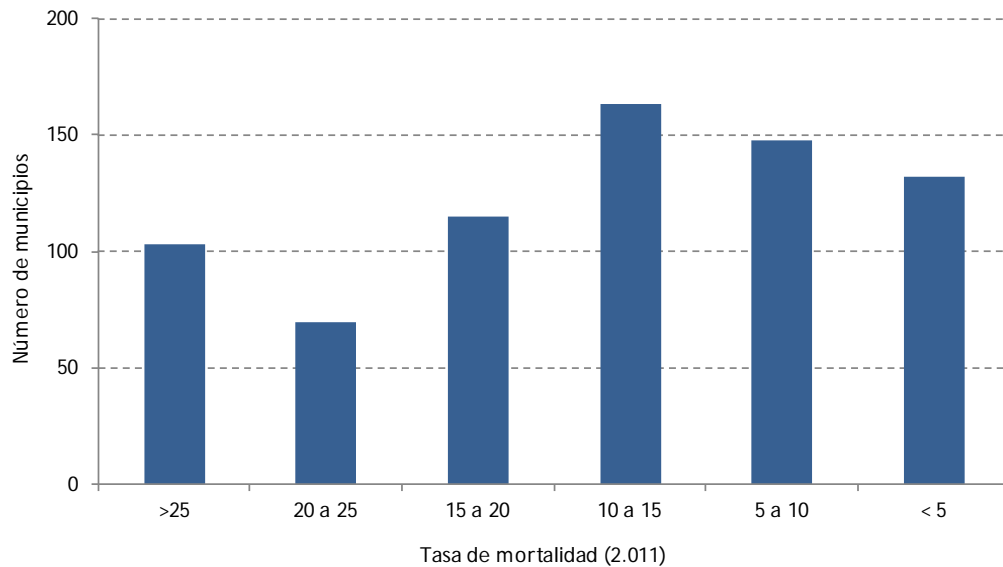
Mapa



1. La población

1.008. Defunciones. Tasa bruta de mortalidad. Año 2011

Gráficos y/o tablas de datos



Número de municipios según intervalos de Tasa Bruta de Mortalidad

Provincia	Defunciones	Población 2011	Mortalidad
Huesca	2.477	228.797	10,83
Teruel	1.716	143.178	11,99
Zaragoza	9.360	972.569	9,62
Aragón	13.553	1.344.544	10,08

Tasa bruta de mortalidad por provincias y regional

Tasa de Mortalidad (‰)	Nº municipios	% respt. Total	Mínimo (‰)	Máximo (‰)
>25	103	14,09	Obón (25,00)	Las Cuerlas (109,09)
20 a 25	70	9,58	Piracés (20,00)	Vera del Moncayo (24,88)
15 a 20	115	15,73	Daroca (15,02)	Villarroya de la Sierra (19,82)
10 a 15	163	22,30	Barbués (10,00)	Monteagudo del Castillo (14,93)
5 a 10	148	20,25	Canfranc (5,08)	Bielsa (9,98)
< 5	132	18,06	Adahuesca (0,00)	Villar del Cobo (4,90)

Municipios por intervalos de tasa bruta de mortalidad, porcentaje respecto al total regional y máximos y mínimos de cada intervalo.

1. La población

1.008. Defunciones. Tasa bruta de mortalidad. Año 2011

Metodología y fuentes de información

Definición

Se entiende por tasa bruta de mortalidad la relación entre total de defunciones en un año por cada 1.000 habitantes.

Fuentes de información

Las fuentes de información utilizadas para la elaboración del presente Documento Informativo Territorial derivan de las estadísticas elaboradas por el Instituto Aragonés de Estadística (IAEST), entre las que se encuentra la Tasa Bruta de Natalidad. De forma complementaria se han utilizado para el análisis datos del Instituto Nacional de Estadística (INE). www.iaest.es / www.ine.es

Proceso de elaboración

Para la representación espacial se ha utilizado la base puntual de cabeceras municipales del Instituto Geográfico Nacional (IGN) sobre la que se ha cargado el valor de población total, dimensionando las circunferencias, y el valor de la Tasa Bruta de Mortalidad en una gama de colores. Como fondo se utiliza la base cartográfica de términos municipales del Centro de Información Territorial de Aragón www.ign.es / <http://sitar.aragon.es/>

Observaciones

No hay observaciones hasta la fecha de redacción de este Documento Informativo Territorial.