

# 1. La población

## 1.011.b. Emigraciones. Año 2011

1. La población

1.011.b. Emigraciones. Año 2011

## Índice

Comentario .....	3
Mapa .....	4
Gráficos y/o tablas de datos.....	5
Metodología y fuentes de información.....	7

## 1. La población

### 1.011.b. Emigraciones. Año 2011

#### Comentario

Se entiende como población emigrante aquella que se ha desplazado, y registrado, de un municipio a otros, o al exterior de la CC.AA. en el periodo de tiempo concreto

El 3,44% de la población de Aragón emigró el año 2011. Este porcentaje fue mayor en las provincias de Huesca y Teruel, con un 4,3%, frente a Zaragoza, con un 3,1%, se aprecia así la relevancia que Zaragoza provincia, impulsada por el peso de la capital, tienen en los números de la Comunidad Autónoma.

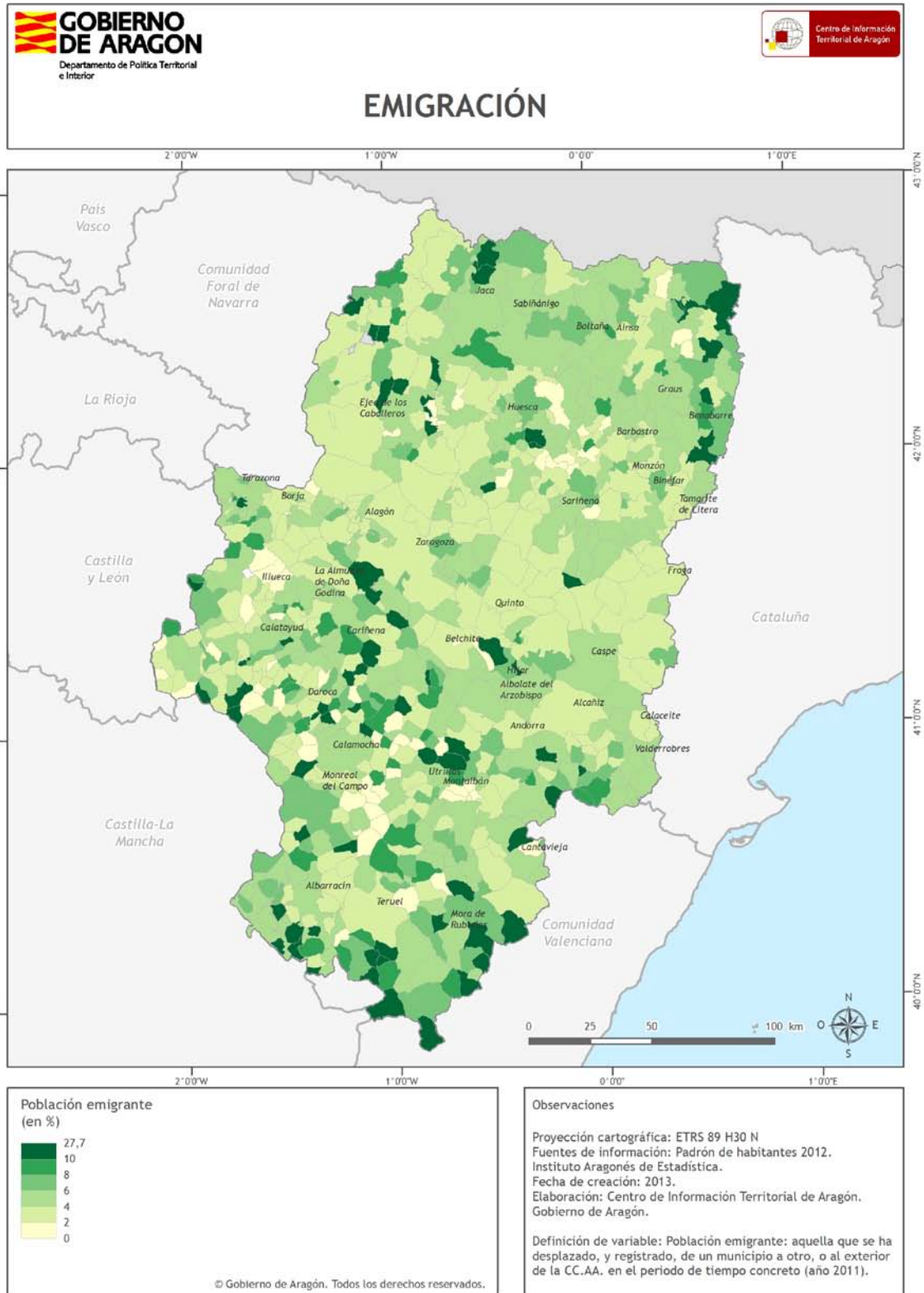
Sólo 17 municipios no registraron ni una sola emigración en el año 2011. Todos ellos con una población total inferior a 100 habitantes.

Por contra también municipios pequeños han tenido movimientos relativamente muy importantes, como Oseja, con un 27,78% de emigración, Valacloche y Veguillas de la Sierra, con más del 20% u otros 68 municipios por encima del 10%. Estas cifras tan abultadas están, en muchas ocasiones, muy influidas por el escaso volumen total de población, con lo que pequeños movimientos arrojan porcentajes muy altos.

La cartografía adjunta señala como son las zonas del medio rural las que tienen unos mayores porcentajes de emigrantes durante el año 2011, si bien es una distribución muy poco jerarquizada y con un patrón espacial muy errático. Las cabeceras y subcabeceras comarcales y polos más dinámicos suelen tener porcentajes de emigración más bajos que las zonas que los rodean, consolidando la explicación de que ese mayor dinamismo social, de equipamientos, demográfico y económico redundan en una mejor atracción y fijación de la población.

1. La población  
1.011.b. Emigraciones. Año 2011

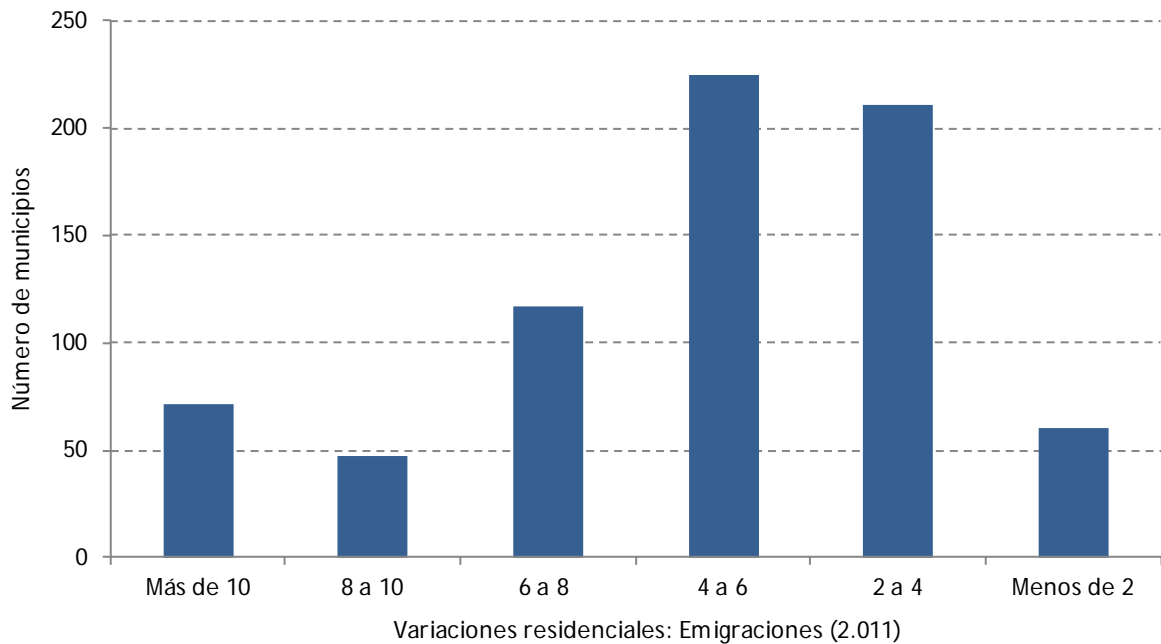
Mapa



1. La población

1.011.b. Emigraciones. Año 2011

Gráficos y/o tablas de datos



Número de municipios según porcentaje de emigrantes. Año 2011

Provincia	Emigrantes	Población 2011	% emigrantes
Huesca	9.847	228.361	4,31
Teruel	6.265	144.607	4,33
Zaragoza	30.159	973.325	3,10
Aragón	46.271	1.346.293	3,44

Emigrantes por provincias y regional. Año 2011

## 1. La población

### 1.011.b. Emigraciones. Año 2011

Emigraciones	Nº municipios	% resp total	Mínimo (en %)	Máximo (en %)
Más de 10	71	9,71	Pozondón (10,0)	Oseja (27,78)
8 a 10	47	6,43	Cariñena (8,02)	Monroyo (9,90)
6 a 8	117	16,01	Burbaguena (6,00)	Alcalá de la Selva (7,95)
4 a 6	225	30,78	Gistaín (4,00)	Torrijo del Campo (5,98)
2 a 4	211	28,86	Fombuena (2,00)	Tamarite de Litera (3,99)
Menos de 2	60	8,21	Cosa (0,00)	Tierga (1,99)

Municipios por rangos de emigrantes en 2011, porcentaje respecto al total, máximo y mínimo por intervalo

## 1. La población

### 1.011.b. Emigraciones. Año 2011

## Metodología y fuentes de información

### Definición

Se entiende como población emigrante aquella que se ha desplazado, y registrado, de un municipio a otros, o al exterior de la CC.AA. en el periodo de tiempo concreto (año 2011).

### Fuentes de información

La fuente de información utilizada para el presente Documento Informativo Territorial es el Padrón Municipal de habitantes de 2011. [www.iaest.es](http://www.iaest.es)

### Proceso

Para la representación espacial se ha utilizado la base términos municipales del Centro de Información Territorial de Aragón (CINTA) sobre la que se ha cargado el valor de emigración del año 2011, dando una tonalidad verde más saturada cuanto mayor es el porcentaje de población inmigrante. <http://sitar.aragon.es/>

### Observaciones

No hay observaciones hasta la fecha de redacción de este Documento Informativo Territorial.