

1. La población

1.012.b. Saldo migratorio. Año 2011

1. La población

1.012.b. Saldo migratorio. Año 2011

Índice

Cartografía	3
Mapa	4
Gráficos y/o tablas de datos.....	5
Metodología y fuentes de información	7

1. La población

1.012.b. Saldo migratorio. Año 2011

Comentario

El saldo migratorio nacional ofreció un balance ligeramente negativo en el año 2011 después de muchos años recibiendo más población de la que emigraba del país.

Aragón, por contra, todavía siguió teniendo, en su conjunto un saldo ligeramente positivo, al llegar 3796 personas desde zonas exteriores a la Comunidad Autónoma, lo que supone un 0,28% respecto a la población total. Sin embargo por provincias tanto Huesca como Teruel arrojaron un saldo negativo, que en el caso de Teruel alcanzó el medio punto porcentual, mientras que Zaragoza aportaba un 0,5% positivo, viéndose su influencia respecto a los resultados de la Comunidad Autónoma.

A nivel municipal destacan por encima del 20% de saldo migratorio negativo los municipios de Oseja y Veguillas de la Sierra. Otros 19 municipios, en general con poblaciones que no suelen superar los 100 habitantes, tienen saldos negativos superiores al 10% en el año 2011.

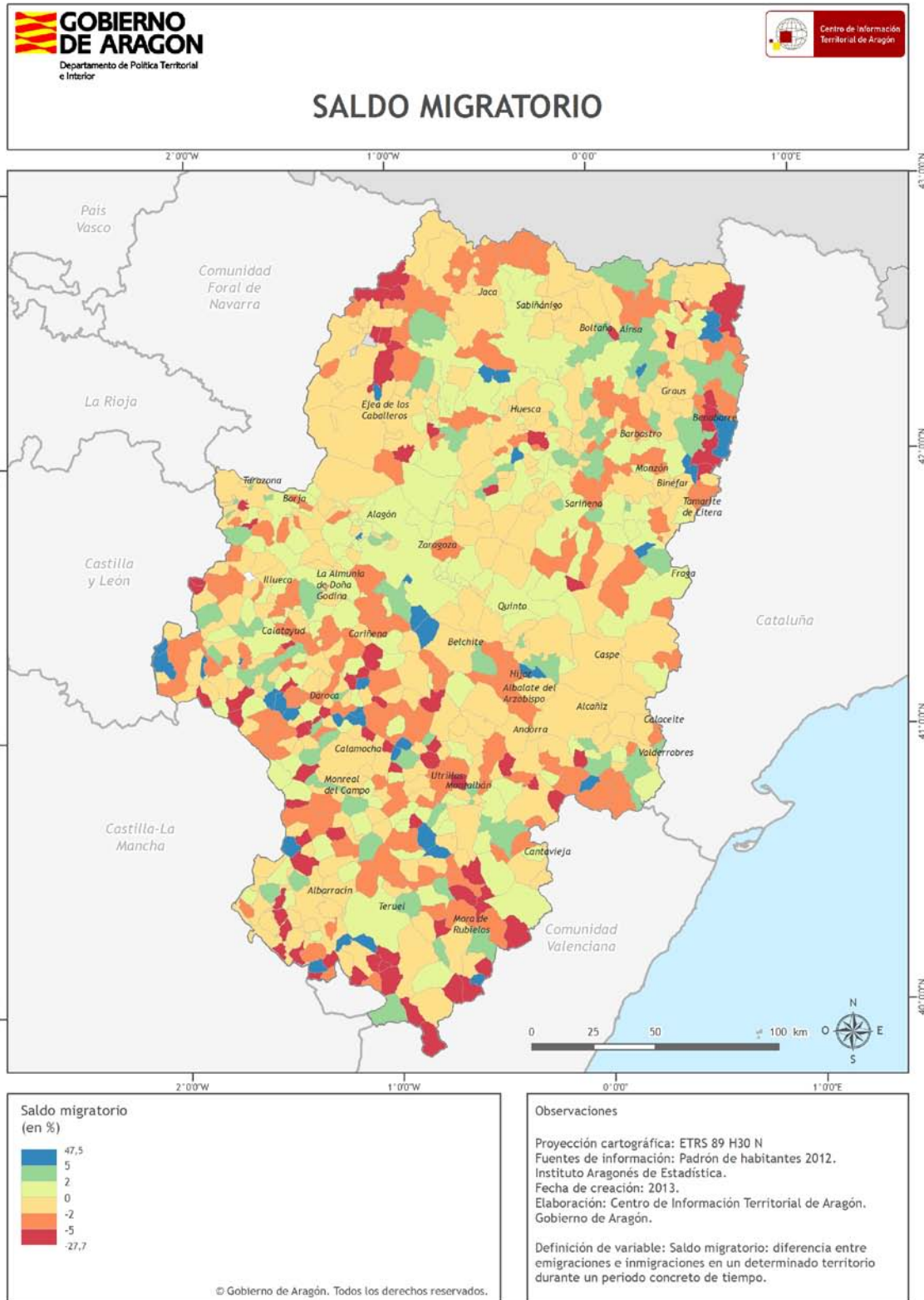
En el extremo opuesto Castelnou registró un saldo migratorio positivo del 47,5%, seguido de Salcedillo con el 37,5% (aunque en este caso su exigua población, por debajo de 10 habitantes, distorsiona en buena medida los datos). Otros 7 municipios obtuvieron un saldo migratorio superior al 10% la mayor parte de ellos muy por debajo de los 100 habitantes totales.

El mapa de saldo migratorio por municipios permite ver el gran número de pequeños municipios que siguen perdiendo población fruto de los movimientos migratorios, a lo que se suma la dinámica natural de los mismos, muy débil y con una población con un alto nivel de envejecimiento. Son los ejes de desarrollo y las cabeceras y subcabeceras comarcales las que presentan resultados positivos, aunque no en todos los casos, ya que algunas se encuentran con saldos ligeramente negativos. Destaca también la presencia de saldos migratorios negativos, algunos importantes, en los municipios del Pirineo, espacios en los que los últimos años se había producido un fuerte flujo de migraciones merced a la pujanza turística, en buena medida este saldo negativo se encuentra influido por la situación de crisis que, de forma sensible, afecta a las economías de esas zonas.

1. La población

1.012.b. Saldo migratorio. Año 2011

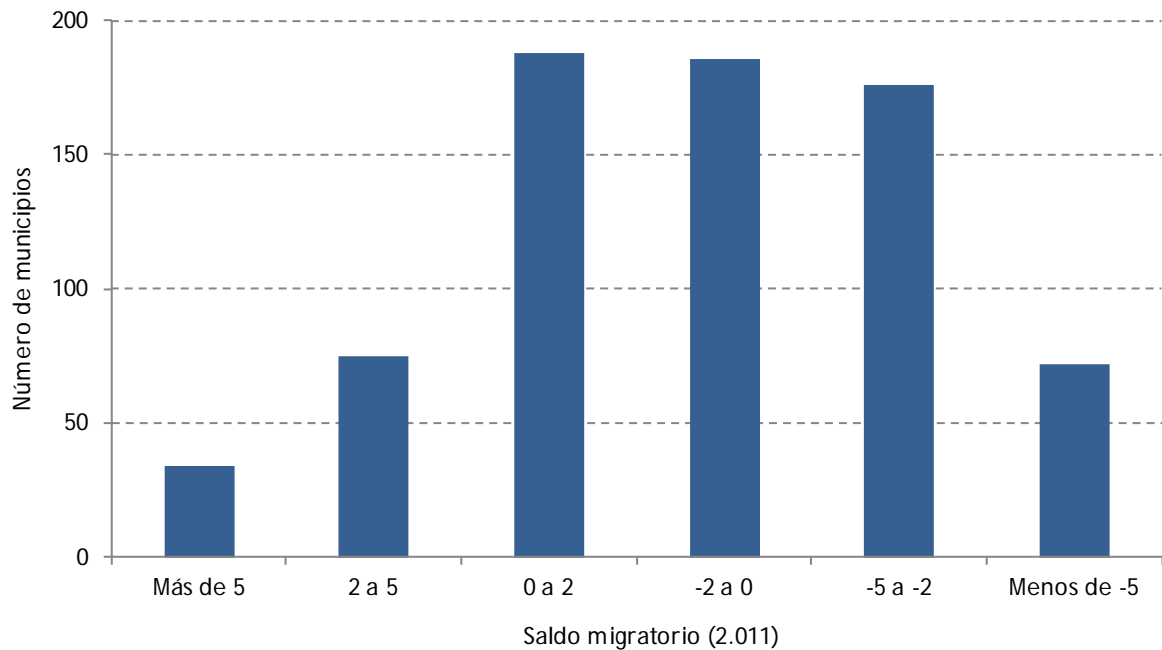
Mapa



1. La población

1.012.b. Saldo migratorio. Año 2011

Gráficos y/o tablas de datos



Número de municipios según saldo migratorio. Año 2011

Provincia	Saldo migratorio	Población 2011	Saldo migratorio (en %)
Huesca	-343	228.361	-0,15
Teruel	-726	144.607	-0,50
Zaragoza	4.865	973.325	0,50
Aragón	3.796	1.346.293	0,28

Saldo migratorio por provincias y regional. Año 2011

1. La población

1.012.b. Saldo migratorio. Año 2011

Saldo migratorio	Nº municipios	% resp total	Mínimo	Máximo
Más de 5	34	4,65	Contamina (5,13)	Castelnou (47,50)
2 a 5	75	10,26	Fombuena (2,00)	Corbalán (4,90)
0 a 2	188	25,72	Fiscal (0,00)	Ejulve (1,97)
-2 a 0	186	25,44	C. de Monegros (-2,00)	Alcañiz (-0,03)
-5 a -2	176	24,08	Tolva (-5,00)	Alhama de A. (-2,01)
Menos de -5	72	9,85	Oseja (-27,78)	Tramacastilla (-5,08)

Municipios por rangos de saldo migratorio en 2011, porcentaje respecto al total, máximo y mínimo por intervalo

1. La población

1.012.b. Saldo migratorio. Año 2011

Metodología y fuentes de información

Definición

Se entiende por saldo migratorio la diferencia entre emigraciones e inmigraciones en un determinado territorio durante un periodo concreto de tiempo.

Fuentes de información

La fuente de información utilizada para el presente Documento Informativo Territorial es el Padrón Municipal de habitantes de 2011. www.iaest.es

Proceso

Para la representación espacial se ha utilizado la base términos municipales del Centro de Información Territorial de Aragón (CINTA) sobre la que se ha cargado el valor del saldo migratorio del año 2011, asignando tonalidades frías a los saldos positivos, y cálidas a los saldos negativos, ambas más saturadas cuanto mayor es el saldo. <http://sitar.aragon.es/>

Observaciones

No hay observaciones hasta la fecha de redacción de este Documento Informativo Territorial.