

1. La población

1.015.b. Índice de sobreenvjecimiento

1. La población

1.015.b. Índice de sobreenvjecimiento

Índice

Comentario	3
Mapa	4
Gráficos y/o tablas de datos.....	5
Metodología y fuentes de información.....	6

1. La población

1.015.b. Índice de sobreenvjecimiento

Comentario

El índice de sobreenvjecimiento, también denominado índice de longevidad o de senectud, representa la proporción de la población más anciana (85 y más años) por cada 100 adultos con 65 y más años. En el caso de Aragón el índice es del 16,6%, o lo que es lo mismo, la cifra es superior a la media nacional, situada en el 14%, y coloca a Aragón como uno de los territorios, no solo de España, sino de Europa, con mayor grado de sobreenvjecimiento. Por provincias, Huesca y Teruel presentan los índices más altos, 18,40% y 18,70% respectivamente, mientras que la de Zaragoza se sitúa en el 15,70%.

A escala local, de los 731 municipios que componen Aragón, 438 -el 60%-, presentan índices de sobreenvjecimiento superiores a la media regional y, en casos extremos, 42 municipios -casi el 6% de los 731 totales-, cuentan con ratios superiores al 30%, lo que supone que más de 30 de cada 100 personas mayores de 65 años superan los 85 años. En el extremo contrario, 292 municipios -un 40%-, atesoran índices de sobreenvjecimiento inferiores a la media autonómica.

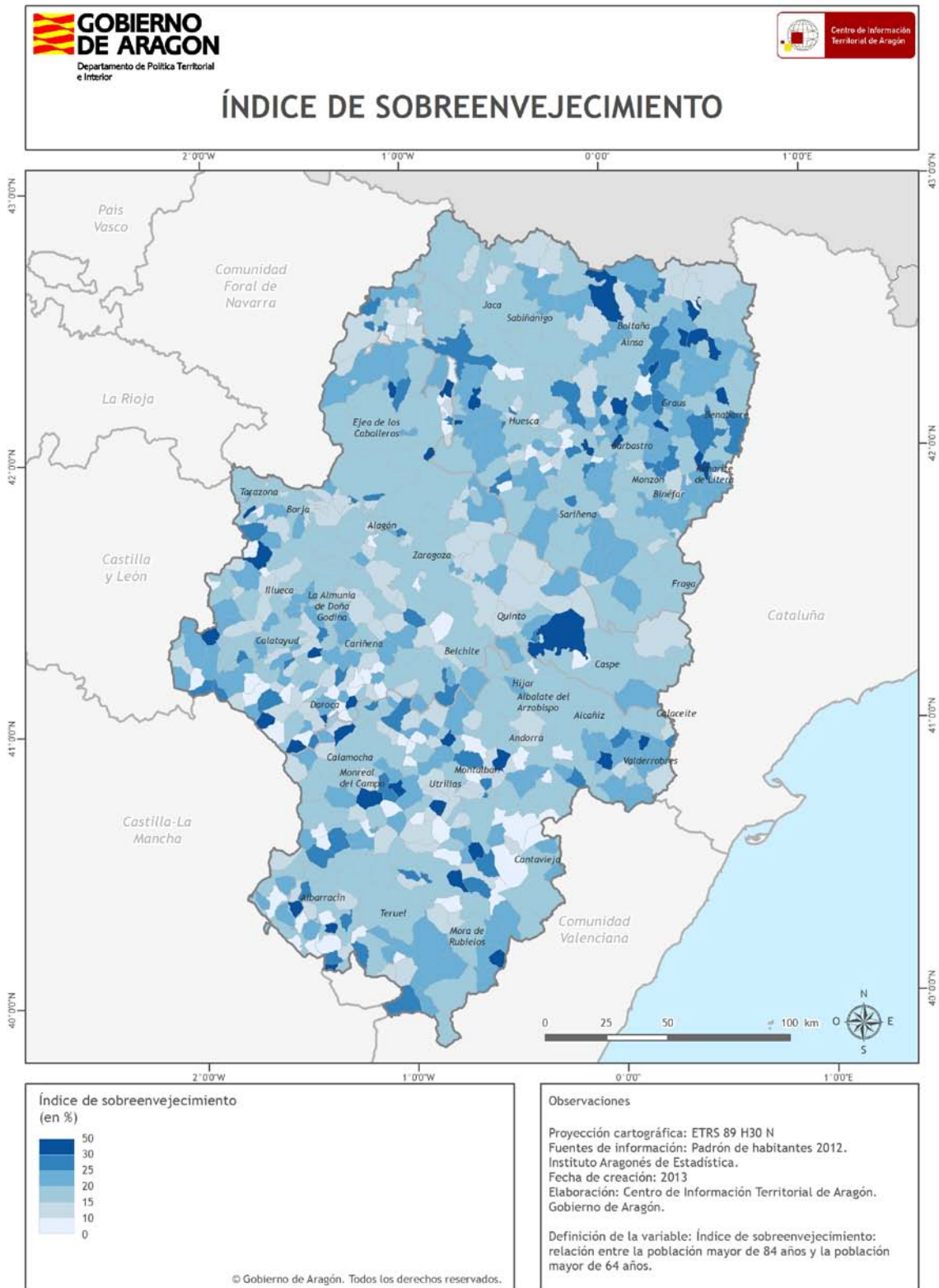
Si bien cabría esperar que aquellos municipios que cuentan con una estructura demográfica más envejecida y menor dinamismo socioeconómico debieran ser los que presentan índices de sobreenvjecimiento más altos, lo cierto es que los datos a escala municipal demuestran que, entre la nómina de los municipios que presentan índices superiores al 20%, también se encuentran un buen número de municipios que ejercen funciones de cabecera o subcabecera comarcal y, por lo tanto, atesoran un dinamismo socioeconómico y demográfico sensiblemente superior a su entorno rural inmediato. Este es el caso de municipios como Graus (24%), Daroca (23,1%), Valderrobres (21,6%), Tamarite de Litera (20,3%) o Monreal del Campo (20,2%) e incluso, de las ciudades de Huesca y Teruel, que con ratios del 18,7 y 19,8% presentan índices de sobreenvjecimiento muy próximos al 20%. Seguramente, el hecho de que estos municipios cuenten con servicios sanitarios y asistenciales especialmente orientados hacia la población de más edad contribuye a explicar tanto las cifras descritas, como la heterogeneidad de los datos a escala municipal.

En definitiva, el análisis del índice de sobreenvjecimiento vuelve a poner de manifiesto el alto grado de envejecimiento que caracteriza a la estructura demográfica aragonesa; un envejecimiento que se traduce en cifras de población dependiente no solo especialmente altas, sino, como consecuencia de la evolución demográfica actual, tendentes a aumentar en el corto y medio plazo.

1. La población

1.015.b. Índice de sobreenvjecimiento

Mapa



1. La población

1.015.b. Índice de sobrevejecimiento

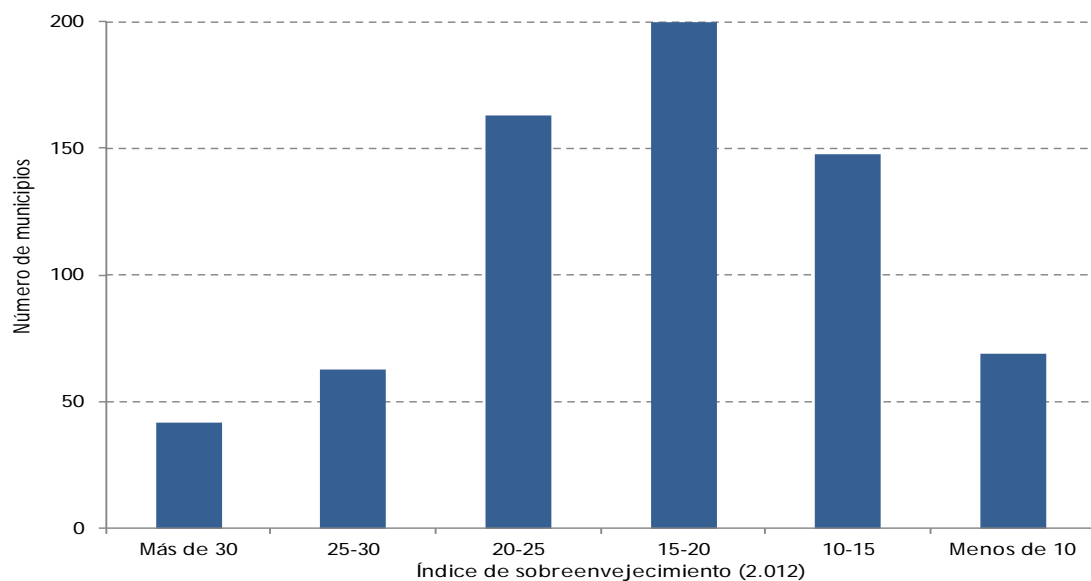
Gráficos y/o tablas de datos

Índice sobrevejecimiento	Nº municipios	% resp. Total	Mínimo	Máximo
Más de 30	42	5,75	Alobras (30,0)	Veg. de la Sierra (50,0)
25-30	63	8,62	Alcampell (25,0)	Abanto (29,9)
20-25	163	22,30	Bisaurri (20,0)	Luesia (24,8)
15-20	246	33,65	Siétamo (15,0)	Luna (19,9)
10-15	148	20,25	Galve (10,0)	Quinto (14,9)
Menos de 10	69	9,44	Aguatón (0)	Villarluengo (9,8)

Municipios por intervalos de índice de sobrevejecimiento, porcentaje respecto al total y máximo y mínimo por intervalos

Provincia	Índice sobrevejecimiento
Huesca	18,7
Teruel	18,4
Zaragoza	15,7
Aragón	16,6

Índice de sobrevejecimiento por provincias y regional



Municipios según intervalos del índice de sobrevejecimiento

1. La población

1.015.b. Índice de sobrevejecimiento

Metodología y fuentes de información

Definición

Se entiende por Índice de sobrevejecimiento a la relación entre la población mayor de 84 años y la población mayor de 64 años.

Fuentes de información

La fuente de información utilizada para el presente Documento Informativo Territorial es el Padrón Municipal de habitantes de 2012. www.iaest.es

Proceso

Para la representación espacial se ha utilizado la base de términos municipales del Centro de Información Territorial de Aragón sobre la que se ha cargado el valor del Índice de sobrevejecimiento en porcentaje con una gama de colores. <http://sitar.aragon.es/>

Observaciones

No hay observaciones hasta la fecha de redacción de este Documento Informativo Territorial.