

1. La población

1.020. Residentes en Aragón nacidos en otra
CC.AA. Año 2011

1. La población

1.020. Residentes en Aragón nacidos en otra CC.AA.

Índice

Comentario	3
Mapa	4
Gráficos y/o tablas de datos.....	5
Metodología y fuentes de información.....	6

1. La población

1.020. Residentes en Aragón nacidos en otra CC.AA.

Comentario

Según datos aportados por Instituto Aragonés de Estadística (IAEST) relativos al año 2011, un 14,32% de los 1.346.293 habitantes de Aragón habían nacido fuera de la Comunidad Autónoma.

Por provincia las diferencias resultan escasas, al menos en términos relativos; Huesca es la que cuenta con un porcentaje de nacidos en otras CC.AA. más alto -15,76%-, seguida de Zaragoza y Teruel, con un 14,26% y 12,47% respectivamente.

A nivel municipal se aprecia como las zonas fronterizas poseen porcentajes mayores de población nacida en otras CC.AA. Esto es muy visible en la zona oscense y zaragozana limítrofe con la Comunidad Autónoma de Cataluña. En menor medida, pero también apreciable, se da este mismo caso en los municipios más periféricos de la provincia de Teruel y en algunos casos de Zaragoza, como sucede en la comarca de Tarazona y el Moncayo.

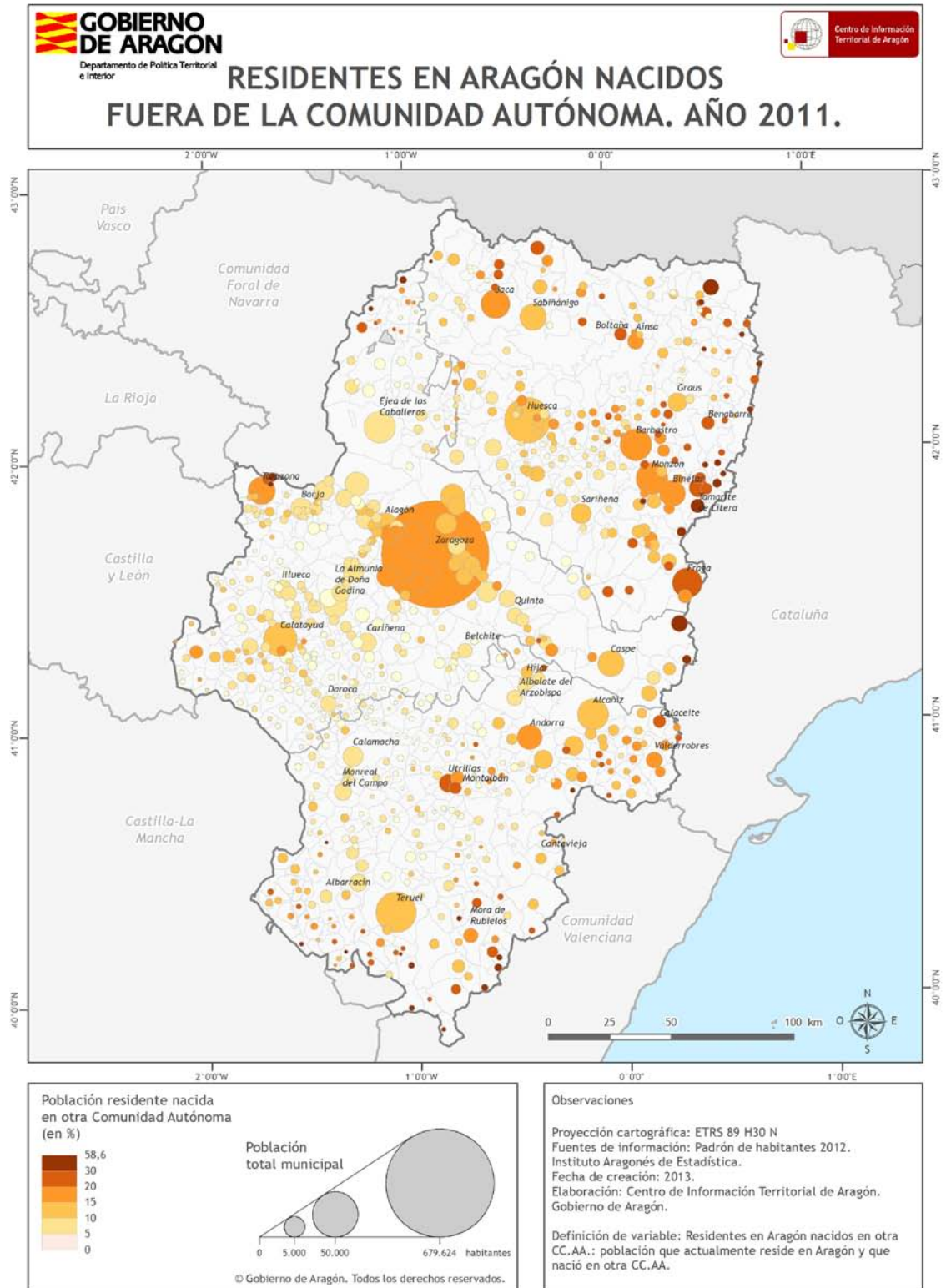
Internamente, más alejados de los factores directamente fronterizos, son las cabeceras comarcales y regionales las que ejercen una mayor atracción para la llegada de población de otras CC.AA, en buena medida por su mayor dinamismo económico y por su mejor dotación de servicios y equipamientos.

Hay que señalar también el efecto de atracción que poseen otro tipo de municipios, como es el caso de los polos turísticos del Pirineo, que también concentran unos porcentajes de población nacida en otras CC.AA. superior a los de su entorno más próximo.

1. La población

1.020. Residentes en Aragón nacidos en otra CC.AA.

Mapa



1. La población

1.020. Residentes en Aragón nacidos en otra CC.AA.

Gráficos y/o tablas de datos

% residentes respecto total	Nº municipios	% respecto total municipios
Más de 30	32	4,38
20 a 30	65	8,89
15 a 20	95	13,00
10 a 15	174	23,80
5 a 10	224	30,64
Menos de 5	141	19,29

Población nacida en otras CC.AA. por intervalos. Número de municipios y porcentaje respecto al total

Provincia	Población total	Población otras CCAA	% población otras CCAA
Huesca	228.361	35.985	15,76
Teruel	144.607	18.029	12,47
Zaragoza	973.325	138.776	14,26
Aragón	1.346.293	192.790	14,32

Población nacida en otras CC.AA. por provincias y regional

1. La población

1.020. Residentes en Aragón nacidos en otra CC.AA.

Metodología y fuentes de información

Definición

Se entiende por población residente en Aragón nacida en otra CC.AA. aquella población que hoy reside en Aragón pero cuyo nacimiento se produjo en otra CC.AA.

Fuentes de información

La fuente de información utilizada para el presente Documento Informativo Territorial es el Instituto Aragonés de Estadística. Año 2011. www.iaest.es

Proceso

Para la representación espacial se ha utilizado la base puntual de cabeceras municipales del Instituto Geográfico Nacional (IGN) dimensionadas en función de la población total, sobre la que se ha cargado el porcentaje de población residente que ha nacido en otras CC.AA. Como fondo se utiliza la base cartográfica de términos municipales del Centro de Información Territorial de Aragón. www.ign.es / <http://sitar.aragon.es/>

Observaciones

No hay observaciones hasta la fecha de redacción de este Documento Informativo Territorial.