

# 1. La Población

1.024. Peso demográfico respecto a Aragón.  
Año 2012

1. La Población

1.024. Peso demográfico respecto a Aragón. Año 2012

# Índice

Comentario .....	3
Mapa .....	4
Gráficos y/o tablas de datos.....	5
Metodología y fuentes de información.....	6

## 1. La Población

### 1.024. Peso demográfico respecto a Aragón. Año 2012

## Comentario

La realidad socioterritorial de Aragón presenta un carácter que, en muchos aspectos puede considerarse como dual. De una parte, la ciudad de Zaragoza concentra el 50% del total de la población aragonesa -casi el 56% si consideramos el conjunto de la Delimitación Comarcal de Zaragoza-, y con ella, buena parte de las condiciones de base -dinamismo del mercado laboral, infraestructuras productivas, inversión, etc.- que permiten la generación de actividades económicas y empleo. Enfrente, el medio rural aragonés, poco poblado, altamente envejecido y en muchos casos, dependiente en exceso de actividades económicas de carácter primario y, por lo tanto, con escasa capacidad para generar el valor añadido que ha de permitir dinamizar su estructura socioeconómica.

Desde la década de los 60 -a partir de la explosión demográfica de Zaragoza y el paralelo vaciamiento demográfico del campo aragonés-, y hasta la actualidad, este modelo territorial no ha hecho sino que intensificarse. Así, en 1960 la capital aragonesa aportaba el 27% de la población regional; el 40% apenas una década después y, tal y como se ha dicho, más del 50% en la actualidad.

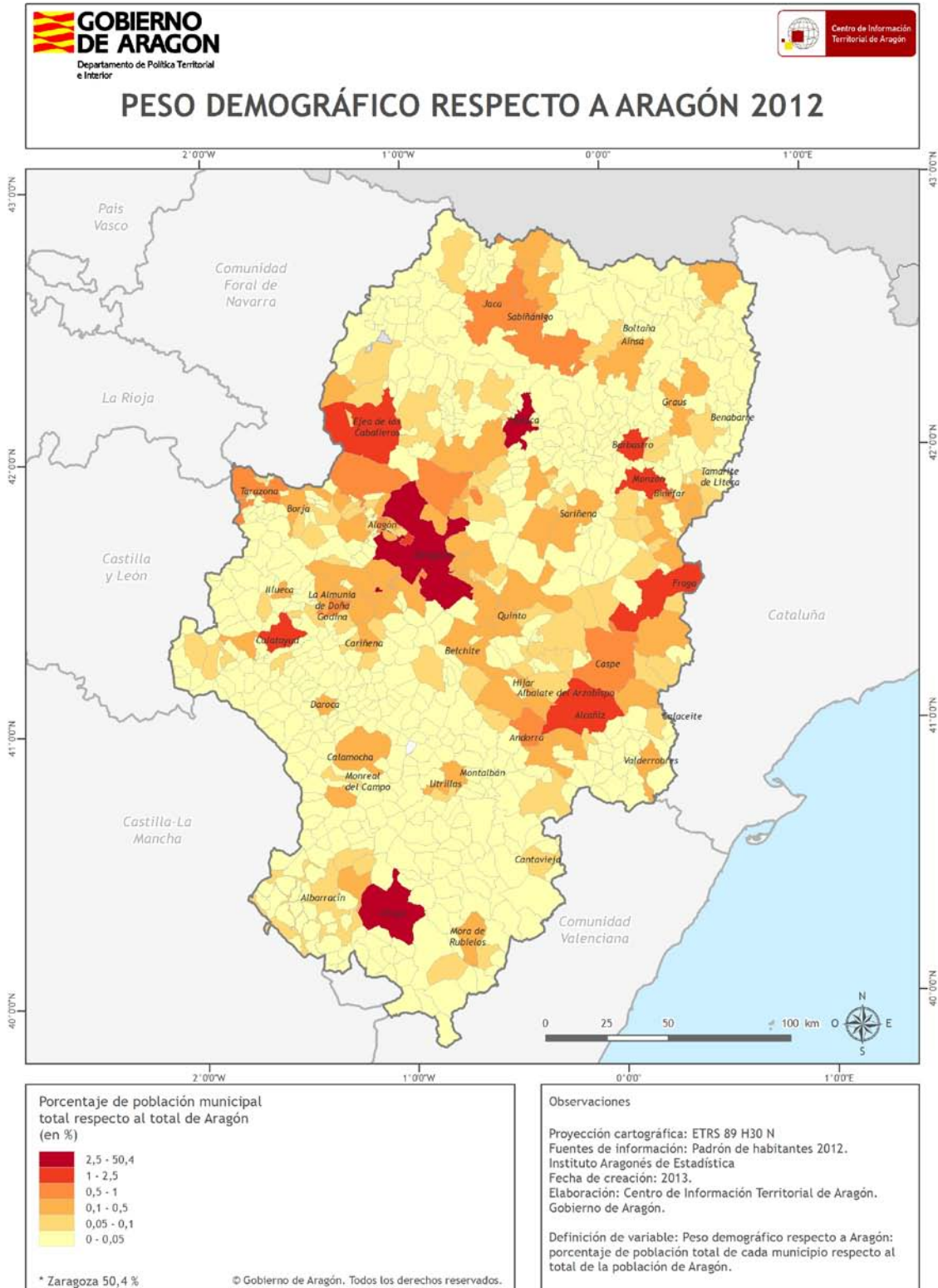
Además, la nómina de localidades que escapan a esta dicotomía Zaragoza - medio rural resulta escasa; circunscrita casi exclusivamente al resto de capitales de provincia y a aquellas poblaciones que ejercen de cabeceras y subcabeceras comarcales, que aún sin tener cifras de población que permitan considerarlas como núcleos plenamente urbanos, al menos, asumen tales funciones, especialmente en lo que a los servicios públicos básicos se refiere. Con todo, tanto Huesca y Teruel, como muchas de las cabeceras comarcales, reproducen el modelo dual que caracteriza al conjunto de la región. Así, la ciudad de Huesca supone el 77% del total de la población de su comarca, Teruel el 76% y Jaca, por citar solo tres ejemplos, el 71%.

Mención especial merece el reducido número de municipios que, situados en el entorno inmediato de la ciudad de Zaragoza, han visto fuertemente aumentado su peso demográfico en apenas unos pocos años. El caso más paradigmático es el de Cuarte de Huerva, municipio que ha quintuplicado su población en poco más de una década, pasando de los 1.900 habitantes en 2001 a más de 10.000 en la actualidad y convirtiéndose en el 13º municipio más poblado de Aragón, por delante incluso de cabeceras comarcales tan significativas como Andorra, Binéfar, Caspe o Sabiñánigo. Esta evolución, aplicable en mayor o menor medida a otros municipios del entorno de Zaragoza, e incluso a municipios próximos a las ciudades de Huesca y Teruel -los casos de Tierz y Villastar, respectivamente, son dos buenos ejemplos-, no es más que la consecuencia directa de un proceso centrifugo derivado de la evolución al alza de los precios de la vivienda en los grandes núcleos urbanos de la Comunidad Autónoma; una tendencia que se mantendrá mientras el diferencial del precio de la vivienda entre el centro y la periferia continúe alto, y que, en ningún caso, anuncia un cambio de modelo territorial que pueda llegar a beneficiar al conjunto del medio rural aragonés.

1. La Población

1.024. Peso demográfico respecto a Aragón. Año 2012

Mapa



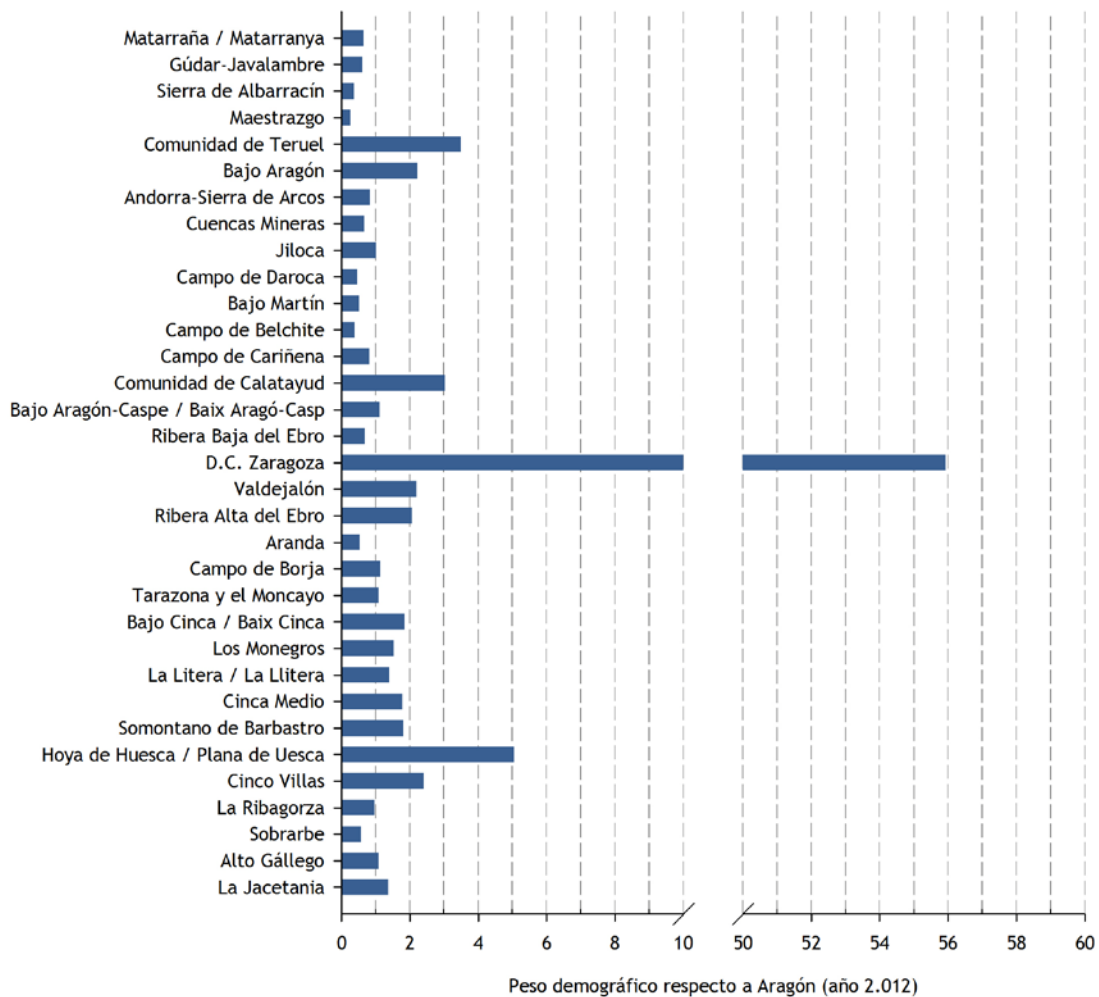
1. La Población

1.024. Peso demográfico respecto a Aragón. Año 2012

Gráficos y/o tablas de datos

Provincia	Población (Año 2012)	Peso Aragón (%)
Huesca	227.609	16,87
Teruel	143.728	10,65
Zaragoza	978.130	72,48
Aragón	1.349.467	100,00

Peso demográfico provincial



Peso demográfico comarcal

## 1. La Población

### 1.024. Peso demográfico respecto a Aragón. Año 2012

## Metodología y fuentes de información

### Definición

El peso demográfico respecto a Aragón corresponde al porcentaje de población total de cada municipio respecto al total de la población de Aragón.

### Fuentes de información

La fuente de información utilizada para el presente Documento Informativo Territorial es el Padrón Municipal de habitantes de 2012. [www.iaest.es](http://www.iaest.es)

### Proceso

Para la representación espacial se ha utilizado la base de términos municipales del Centro de Información Territorial de Aragón sobre la que se ha cargado el valor del porcentaje de población respecto a Aragón con una gama de colores. <http://sitar.aragon.es/>

### Observaciones

No hay observaciones hasta la fecha de redacción de este Documento Informativo Territorial.