

# 1. La población

1.025. Peso de la población respecto a la  
provincia. Año 2012

1. La población

1.025. Peso de la población respecto a la provincia. Año 2012

## Índice

Comentario .....	3
Mapa .....	4
Gráficos y/o tablas de datos.....	5
Metodología y fuentes de información.....	6

## 1. La población

### 1.025. Peso de la población respecto a la provincia. Año 2012

#### Comentario

La Comunidad Autónoma de Aragón se caracteriza, en el plano poblacional, por el fuerte desequilibrio entre las diferentes zonas de su extenso territorio. El rasgo más evidente de este desequilibrio es el peso demográfico que tiene la ciudad de Zaragoza respecto del resto de la Comunidad. Ahora bien, la tendencia a la concertación de la población en un reducido número de localidades, quedando el resto del territorio, sino vacío, si al menos muy mermado, no resulta un rasgo exclusivo de la escala autonómica, sino que se reproduce también a la escala provincial y comarcal.

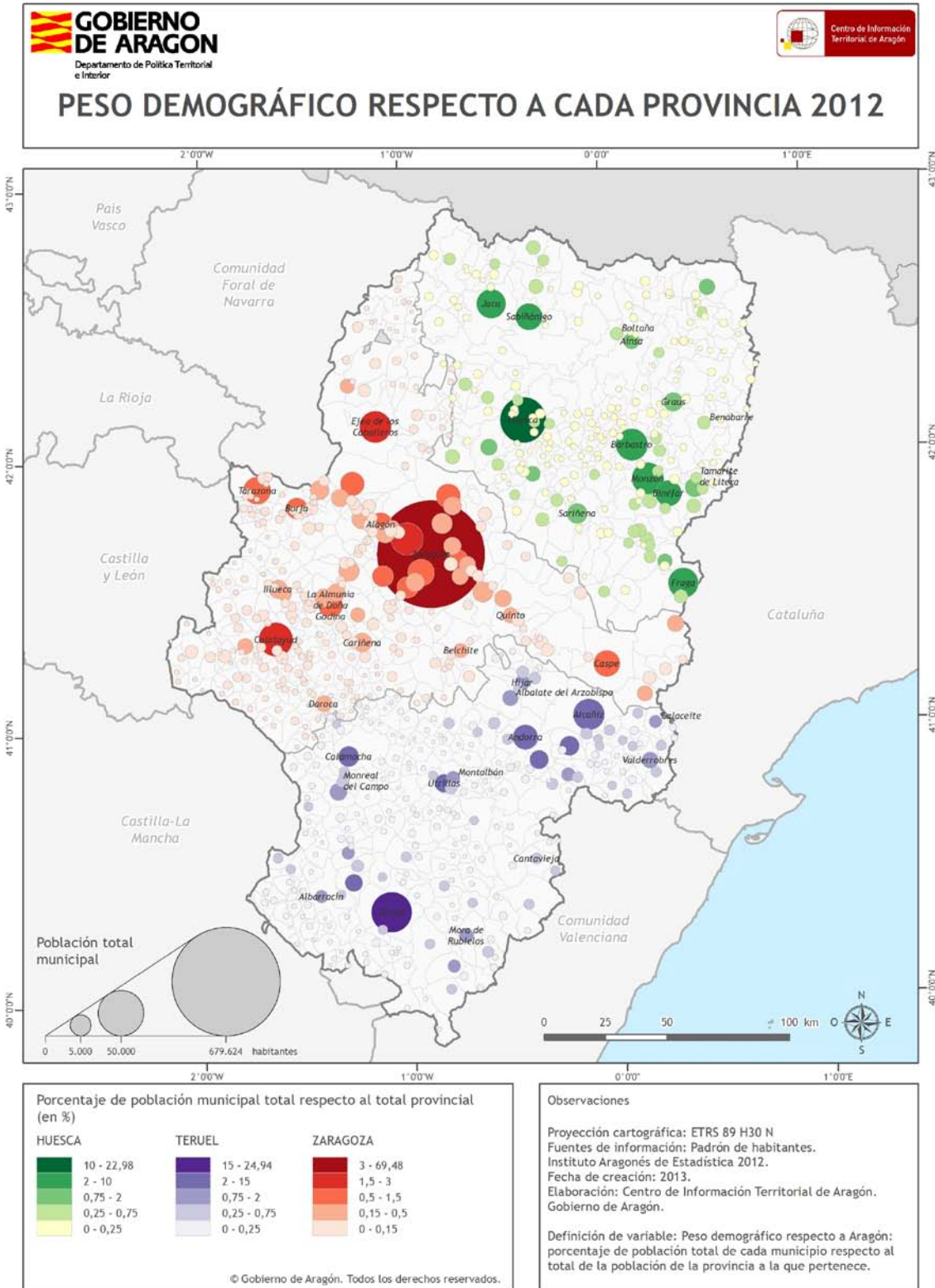
Tal y como se pone de manifiesto en las tablas y mapas adjuntos, son las tres capitales de provincia las localidades que presentan un mayor peso de su población respecto de la del conjunto de la provincia. En el caso de Huesca sus 52.296 habitantes representan el 22,97% del total de los habitantes de su provincia. El porcentaje aumenta ligeramente en el caso de Teruel -24,98%- y alcanza el 69,48% en el de Zaragoza.

Este modelo de concentración de la población se reproduce en el caso de otros municipios que, con rasgos funcionales urbanos, ostentan el rango de cabeceras y subcabeceras comarcales. Así, municipios como Alcañiz, Barbastro o Monzón aportan más del 7% de la población de sus respectivas provincias -el 11% en el caso de la capital del Bajo Aragón-, mientras que otras como Fraga, Jaca o Andorra llegan a superar el 5%. Como puede observarse, todos los ejemplos expuestos corresponden a municipios de las provincias de Huesca y Teruel, ya que en la provincia de Zaragoza, en virtud del peso adquirido por la ciudad de Zaragoza, municipios como Ejea de los Caballeros, Utebo o Calatayud apenas representan el 2% de la población provincial total.

1. La población

1.025. Peso de la población respecto a la provincia. Año 2012

Mapa



1. La población

1.025. Peso de la población respecto a la provincia. Año 2012

Gráficos y/o tablas de datos

Huesca		Teruel		Zaragoza	
% peso provincial	Número municipios	% peso provincial	Número municipios	% peso provincial	Número municipios
Más de 10	1	Más de 15	1	Más de 3	1
2 a 10	6	2 a 15	7	1,5 a 3	3
0,75 a 2	8	0,75 a 2	11	0,5 a 1,5	11
0,25 a 0,75	38	0,25 a 0,75	43	0,15 a 0,5	27
Menos de 0,25	149	Menos de 0,25	174	Menos de 0,15	251

Resumen de municipios según peso demográfico respecto a la provincia

## 1. La población

### 1.025. Peso de la población respecto a la provincia. Año 2012

## Metodología y fuentes de información

### Definición

El peso demográfico respecto a la provincia corresponde al porcentaje de población total de cada municipio respecto al total de la población de la provincia a la que pertenece.

### Fuentes de información

La fuente de información utilizada para el presente Documento Informativo Territorial es el Padrón Municipal de habitantes de 2012. [www.aragon.es](http://www.aragon.es)

### Proceso

Para la representación espacial se ha utilizado la base puntual de cabeceras municipales del Instituto Geográfico Nacional (IGN) sobre la que se ha cargado el valor del porcentaje de población respecto a la provincia utilizando una gama de colores diferente para cada provincia con el fin de permitir una lectura más sencilla del mapa. Como fondo se utiliza la base cartográfica de términos municipales y provincias del Centro de Información Territorial de Aragón. [www.ign.es](http://www.ign.es) / <http://sitar.aragon.es/>

### Observaciones

No hay observaciones hasta la fecha de redacción de este Documento Informativo Territorial.