

1. La población

1.030. Grupos de edad. Mayores de 65 años

1. La población

1.030. Grupos de edad. Mayores de 65 años

Índice

Comentario	3
Mapa	4
Gráficos y/o tablas de datos.....	5
Metodología y fuentes de información.....	6

1. La población

1.030. Grupos de edad. Mayores de 65 años

Comentario

Aragón cuenta -año 2011- con casi 270.000 habitantes mayores de 65 años. Esto supone un 20,07% del total de la población de la Comunidad Autónoma.

Por provincias Zaragoza es la que posee un porcentaje más bajo de población mayor de 65 años respecto al total, siendo de un 19,22%, casi un punto por debajo de la media regional, frente a esto Huesca posee un 21,58%, más de dos puntos por encima de la media, y la provincia de Teruel tiene un 23,48%, siendo de forma nítida la que tiene un mayor peso relativo de este grupo de población respecto al total.

A nivel municipal los datos se tornan, si cabe, más extremos, ya que son 654 de los 731 municipios de Aragón -casi un 90%- los que están por encima del 20% de población mayor de 65 años. Pero es que son 429 -un 58,6% del total de municipios de Aragón.- los que tienen un peso de la población mayor de 65 años por encima del 30%.

Frente a esto tan sólo 77 municipios -el 10,5%- se encuentran con porcentajes inferiores al 20% de población mayor de 65 años.

De la lectura del mapa adjunto se desprende como son las zonas periurbanas de Zaragoza las que tienen un menor peso de la población mayor de 65 años. Municipios como Cuarte de Huerva -cuya población mayor de 65 años sólo supone el 4,02% del total municipal-, La Puebla de Alfindén, María de Huerva, Utebo, etc. presentan los porcentajes más bajos de Aragón. A este grupo de municipios cercanos a la capital se unen otros colindantes con la ciudad de Hueca, como Tierz, Monflorite-Lascasas o Igríes, y algunos otros de puntos dinámicos del Pirineo, como Benasque, Castejón de Sos o Sallent de Gállego.

Las cabeceras comarcales y núcleos cercanos a estas componen un según escalón con pesos relativos de la población mayor de 65 años por debajo del 25%.

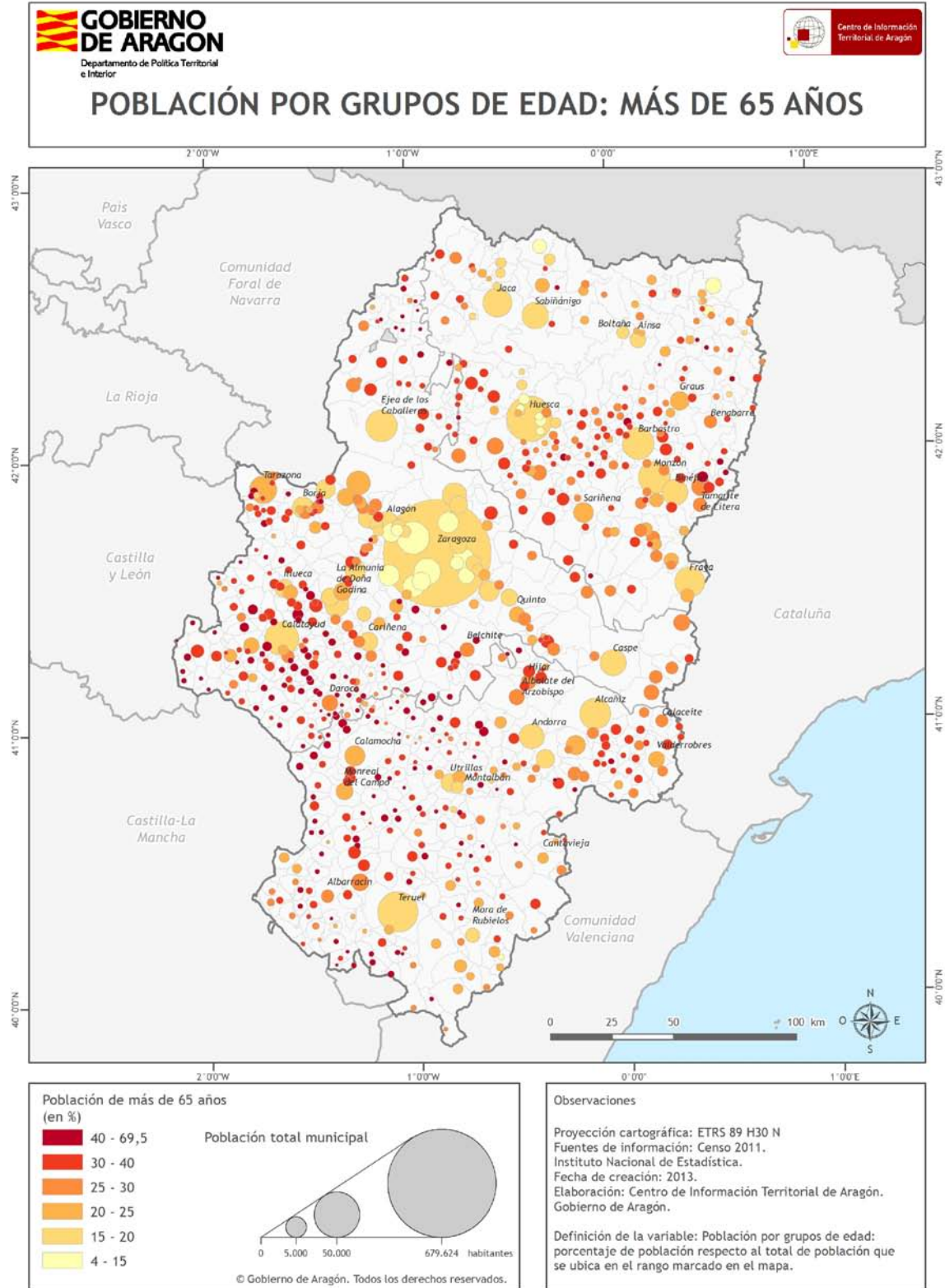
El resto de los municipios de Aragón se encuentran ya con porcentajes superiores, siendo muy elevados en la mayor parte de los municipios de la provincia de Teruel, sectores mayoritarios de la Ibérica zaragozana y zonas del Somontano y prepirineo oscense.

Debe reseñarse, como ocurre en otros Documentos Informativos Territoriales de índole demográfica, la posibilidad de que municipios con una población muy escasa conlleven resultados engañosos, como es el caso de Castigaleu o Bonansa, entre otros.

1. La población

1.030. Grupos de edad. Mayores de 65 años

Mapa



1. La población

1.030. Grupos de edad. Mayores de 65 años

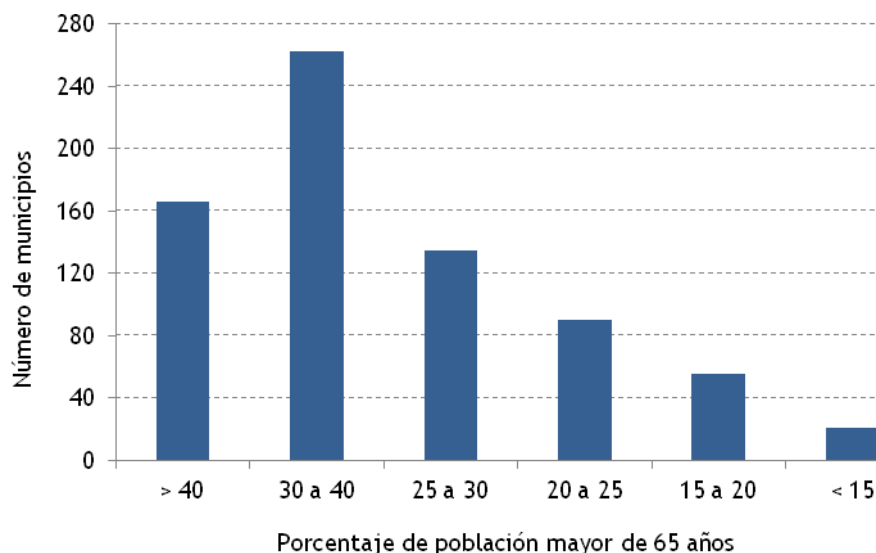
Gráficos y/o tablas de datos

% más 65	Nº municipios	% municipios	Mínimo	Máximo
> 40	166	22,71	Piracés (40,00)	Bagüés (69,97)
30 a 40	263	35,98	Bea (30,00)	Alcalá de Gurrea (39,93)
25 a 30	135	18,47	O. del Tremedal (25,00)	Más de las Matas (29,93)
20 a 25	90	12,31	Calanda (20,11)	Puértolas (24,89)
15 a 20	56	7,66	Canfranc (15,06)	Sobradriel (19,92)
< 15	21	2,87	Cuarte de Huerva (4,02)	Fuentes de Rubielos (14,84)

Municipios por rangos población mayor de 65 años, porcentaje respecto al total, máximo y mínimo por intervalo

	Total	Menores de 16	De 16 a 64	De 65 y más	% menos 16	% 16 a 64	% más 65
Huesca	225.971	32.307	144.919	48.757	14,30	64,13	21,58
Teruel	143.178	19.644	89.929	33.613	13,72	62,81	23,48
Zaragoza	975.395	147.929	640.025	187.474	15,17	65,62	19,22
Aragón	1.344.544	199.880	874.873	269.844	14,87	65,07	20,07

Población por grupos de edad y porcentaje respecto al total por provincias y regional



Municipios según intervalos de población mayor de 65 años (Año 2011)

1. La población

1.030. Grupos de edad. Mayores de 65 años

Metodología y fuentes de información

Definición

El porcentaje de población mayor de 65 años representa la relación de la población de ese grupo de edad respecto al total.

Fuentes de información

La fuente de información utilizada para el presente Documento Informativo Territorial es el Censo del año 2011. Instituto Nacional de Estadística. www.ine.es

Proceso

Para la representación espacial se ha utilizado la base puntual de cabeceras municipales del Instituto Geográfico Nacional (IGN) sobre la que se ha cargado el valor del porcentaje de población mayor de 65 años utilizando una gama de colores. Como fondo se utiliza la base cartográfica de términos municipales y provincias del Centro de Información Territorial de Aragón. www.ign.es / <http://sitar.aragon.es/>

Observaciones

No hay observaciones hasta la fecha de redacción de este Documento Informativo Territorial.