

# 1. La población

## 1.034. Población extranjera por grupos de edad. Mayores de 64 años

1. La población

1.034. Población extranjera por grupos de edad. Mayores de 64 años

## Índice

Comentario .....	3
Mapa .....	4
Gráficos y/o tablas de datos.....	5
Metodología y fuentes de información.....	6

## 1. La población

### 1.034. Población extranjera por grupos de edad. Mayores de 64 años

## Comentario

Aragón contaba en 2011 con un total de 171.193 habitantes extranjeros según los datos del Censo de Población y Viviendas del Instituto Nacional de Estadística.

La estructura de edades de esta población residente de origen extranjero no es ni mucho menos homogénea en su reparto. De hecho sólo el 17,67% de esta población es menor de 16 años, siendo poco más del 80% la que se sitúa entre 16 y 64 años, y quedando tan sólo el 1,43% por encima de los citados 64 años.

Del grupo de población extranjera mayor de 64 años años la primera nota significativa, sobre todo en comparación con la estructura de la población aragonesa en general, es el mínimo peso relativo que tiene sobre el total. Tan sólo el 1,43% de la población extranjera tiene más de 64 años, en claro contraste con la población general, donde este grupo de edad supone un 20,07% (año 2011)

Este mínimo peso relativo del grupo de mayores de 64 años entre la población extranjera viene dado por las características de los movimientos migratorios, en los que son efectivos poblacionales de edades medias los que se movilizan. Rara vez lo hacen con familiares mayores, que suelen quedarse en el país de origen, y no suelen hacerlo tampoco con hijos, si no que estos suelen concebirse ya en el país de destino.

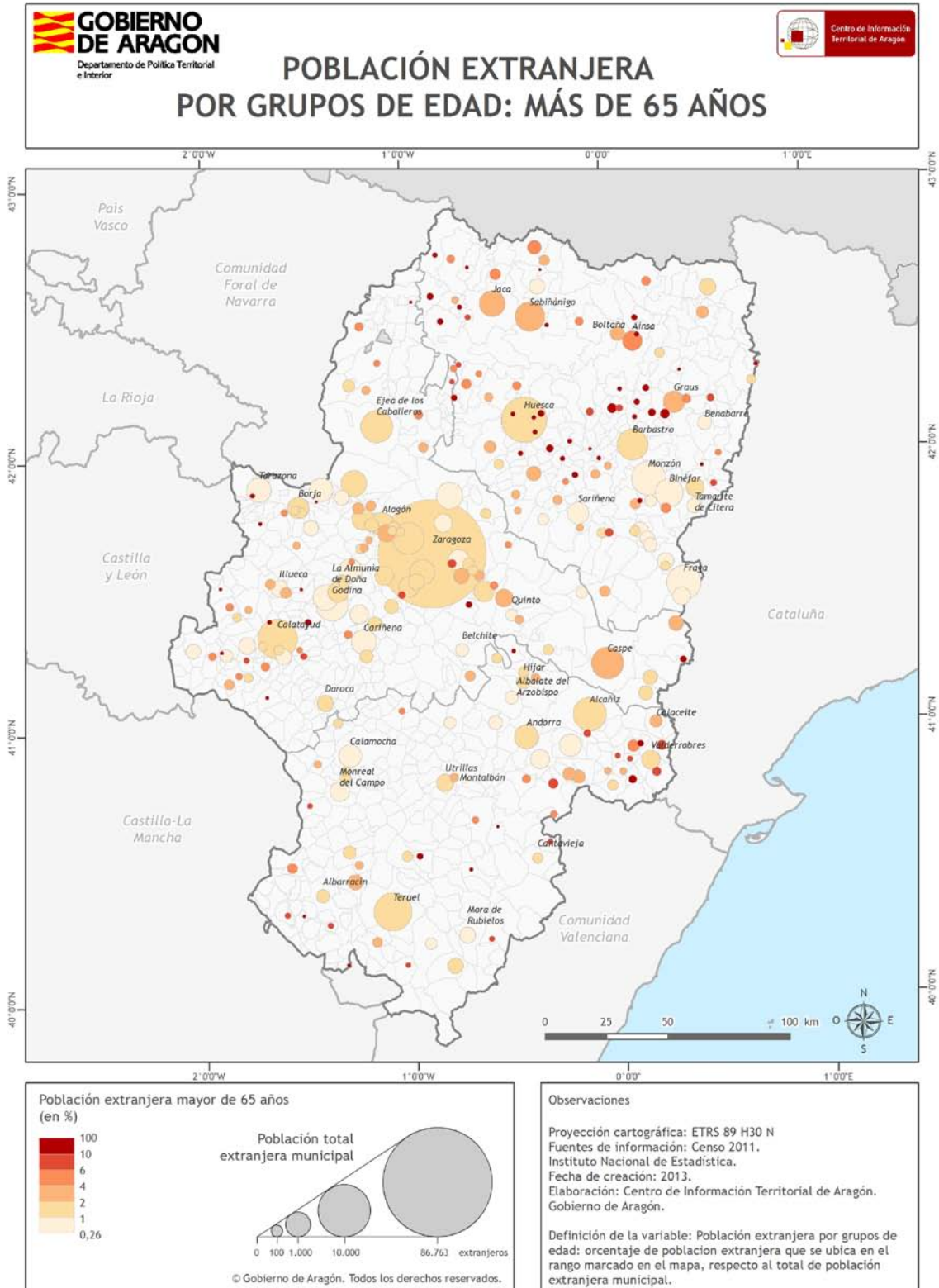
Por provincias los porcentajes de peso del grupo de mayores de 64 años son muy bajos en todas, si bien Huesca destaca con un 1,60% frente al 1,26% de Teruel o el 1,40% de la provincia de Zaragoza.

El escaso peso de este grupo de población hace que cualquier análisis de cartografía deba ser tomado con mucha cautela, al poder variar los datos de forma significativa con escasos cambios anuales. En este sentido destaca de la cartografía la ausencia de representación de numerosos municipios, hasta 466 municipios carecen de población extranjera en este grupo de edad. Son 56 los municipios en los que el peso de este grupo de edad en la población extranjera supera el 10%, los que tienen más población extranjera de estos son Alquezar y La Puebla de Castro, con 60 habitantes extranjeros. Si que destaca un cierto mayor peso, porcentajes por encima de 2%, incluso 4%, en el peso de estos grupos en numerosos municipios del Pirineo, Somontano de Barbastro, Hoya de Huesca y Monegros, así como en la comarca del Matarraña/Matarranya.

1. La población

1.034. Población extranjera por grupos de edad. Mayores de 64 años

Mapa



1. La población

1.034. Población extranjera por grupos de edad. Mayores de 64 años

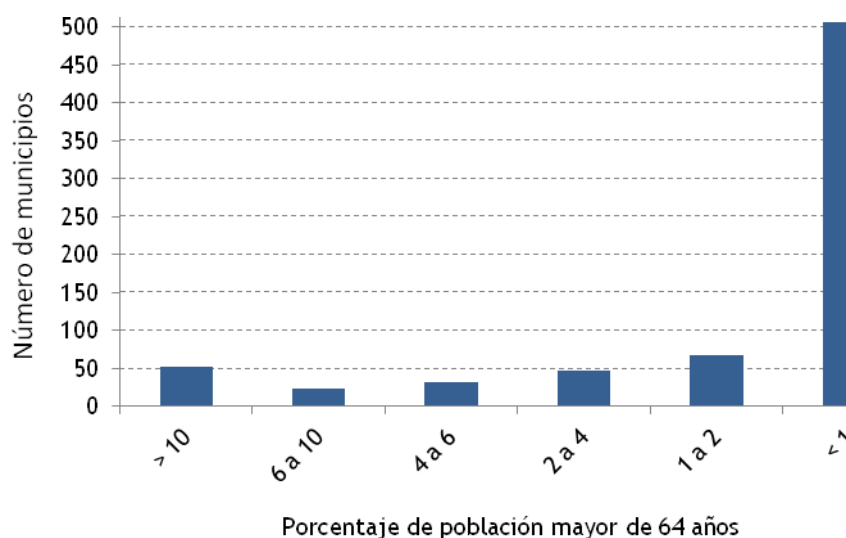
Gráficos y/o tablas de datos

% más 64	Nº municipios	% municipios	Mínimo	Máximo
> 10	52,00	7,11	Alfántega (10,00)	Bisimbre (100,00)
6 a 10	24,00	3,28	Bierge (6,06)	Castillonroy(9,52)
4 a 6	33,00	4,51	Bordón (4,00)	Belmonte de G. (5,88)
2 a 4	48,00	6,57	Robres (2,00)	Mequinenza (3,85)
1 a 2	67,00	9,17	Mallén (1,00)	Villalengua (1,96)
< 1	507,00	69,36	Abiego (0,00)	Benabarre (0,99)

Municipios por rangos población de entre 16 y 64 años entre la población extranjera, porcentaje respecto al total, máximo y mínimo por intervalo

Ambos sexos	Total	Menores de 16 años	De 16 a 64 años	De 65 y más años	% menores 16	% de 16 a 64	% mayores 65
Huesca	27.807	4.927	22.421	459	17,72	80,63	1,65
Teruel	17.573	3.676	13.675	222	20,92	77,82	1,26
Zaragoza	125.813	21.650	102.400	1.763	17,21	81,39	1,40
Aragón	171.193	30.253	138.496	2.444	17,67	80,90	1,43

Población por grupos de edad y porcentaje respecto al total por provincias y regional



Número de municipios según intervalos de porcentaje de población mayor de 64 años (Año 2011)

## 1. La población

### 1.034. Población extranjera por grupos de edad. Mayores de 64 años

## Metodología y fuentes de información

### Definición

El porcentaje de población extranjera mayor de 64 años representa la relación de la población de ese grupo de edad respecto al total de población extranjera.

### Fuentes de información

La fuente de información utilizada para el presente Documento Informativo Territorial es el Censo del año 2011. Instituto Nacional de Estadística. [www.ine.es](http://www.ine.es)

### Proceso

Para la representación espacial se ha utilizado la base puntual de cabeceras municipales del Instituto Geográfico Nacional (IGN) dimensionada según la población extranjera total sobre la que se ha cargado el valor del porcentaje de población extranjera mayor de 64 años utilizando una gama de colores. Como fondo se utiliza la base cartográfica de términos municipales y provincias del Centro de Información Territorial de Aragón. [www.ign.es](http://www.ign.es) / <http://sitar.aragon.es/>

### Observaciones

No hay observaciones hasta la fecha de redacción de este Documento Informativo Territorial.