

2. El medio natural

2.001. Pendiente media

2. El medio natural

2.001. Pendiente media.

Índice

Comentario	3
Mapa	4
Gráficos y/o tablas de datos.....	5
Metodología y fuentes de información	6

2. El medio natural

2.001. Pendiente media.

Comentario

Consecuencia de su compleja orografía, fruto de la presencia de dos cordilleras importantes, como son los Pirineos al Norte, con altitudes que superan los 3.000 metros sobre el nivel del mar -msnm-, y la Cordillera Ibérica al Sur, con cimas por encima de 2.000msnm, y el corredor de Ebro que actúa como eje vertebrador entre ambos sistemas montañosos, Aragón presenta una gran diversidad de pendientes medias, encontrándose desde rangos inferiores a 3° de pendiente, hasta desniveles que superan ampliamente los 35°. Obviamente en relieves más locales estas pendientes llegan a alcanzar valores más elevados, generando, como es sabido, relieves totalmente verticales en unidades del relieve como cañones fluviales -con ejemplos tales como los de Añisclo, Ventamillo, los ríos Mesa y Piedra o los más conocidos por sus usos turísticos de la Sierra de Guara, cortados montañosos, etc-.

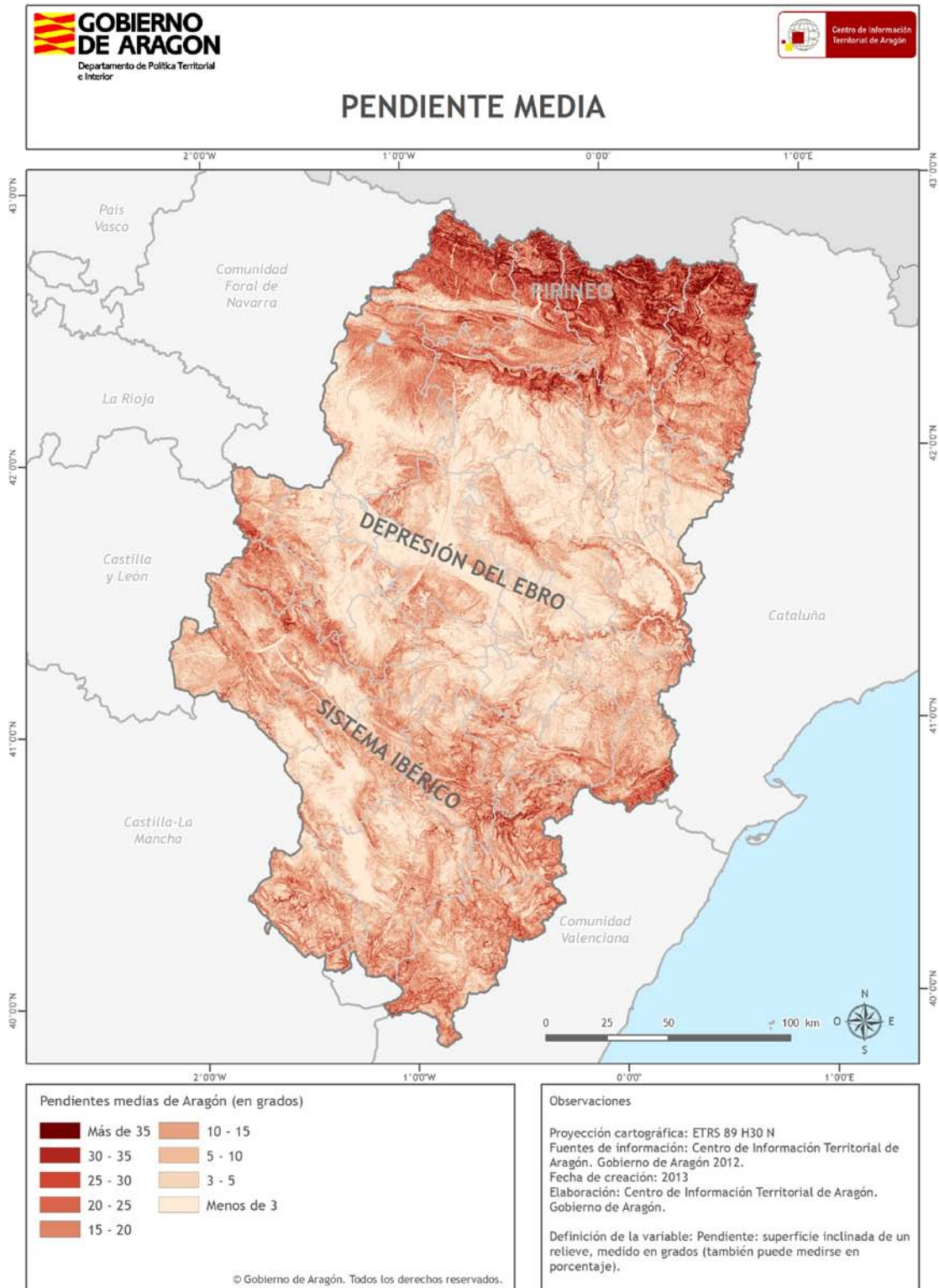
Las mayores pendientes se encuentran en la cordillera pirenaica -donde la energía del relieve alcanza desniveles superiores a los 2.500 metros- y en el Sistema Ibérico, especialmente en el Moncayo, los puertos de Beceite, Maestrazgo y las Sierras de Gúdar y Javalambre. En su conjunto, el 2,18% de la superficie aragonesa presenta pendientes superiores a los 35°.

En el extremo contrario, el 21% del territorio aragonés cuenta con pendientes inferiores a los 3°, localizadas mayoritariamente en el entorno del Valle del Ebro y en el seno de depresiones intraibéricas como las de los ríos Jiloca, Alfambra o Mijares.

Por último, en el 40% del territorio se registran pendientes que oscilan entre los 3° y 10°. Este es el caso, por ejemplo, de los somontanos, tanto pirenaicos como ibéricos, de Barbastro, Huesca, Cariñena o de buena parte del altiplano turolense.

2. El medio natural
2.001. Pendiente media.

Mapa



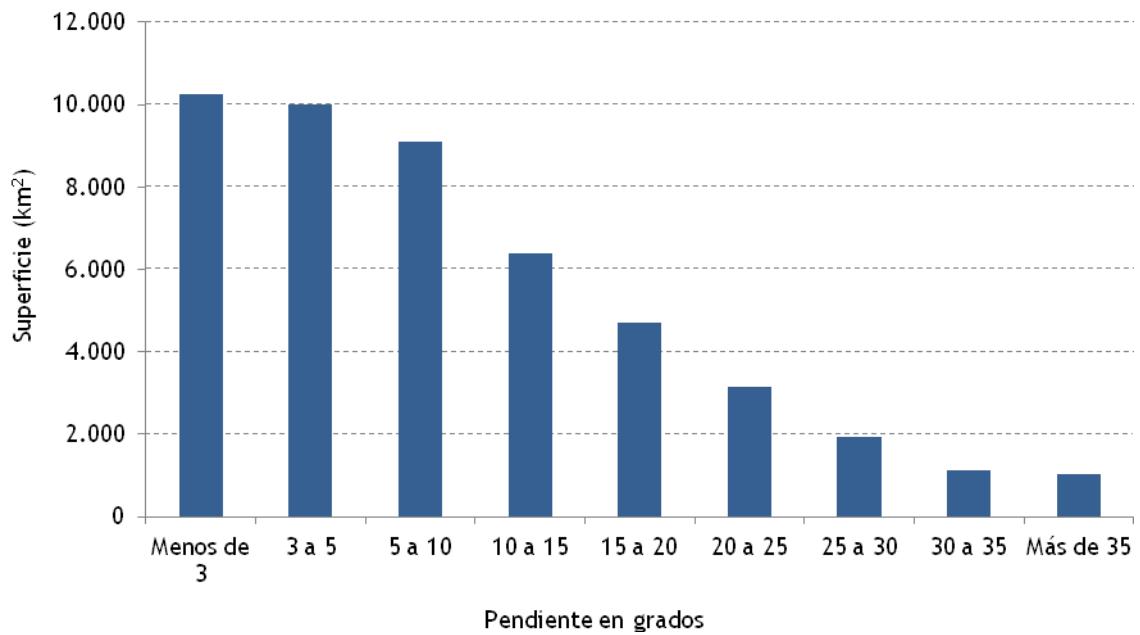
2. El medio natural

2.001. Pendiente media.

Gráficos y/o tablas de datos

Pendiente en °	km ²
Menos de 3	10.267,80
3 a 5	9.993,96
5 a 10	9.105,58
10 a 15	6.393,73
15 a 20	4.700,55
20 a 25	3.151,96
25 a 30	1.946,45
30 a 35	1.128,85
Más de 35	1.040,46

Superficie por intervalo de pendiente



Superficie por intervalo de pendiente

2. El medio natural

2.001. Pendiente media.

Metodología y fuentes de información

Definición

La pendiente es la superficie inclinada de un relieve. Se mide en grados la inclinación (también puede medirse en porcentaje).

Fuentes de información

La fuente de información utilizada para el presente Documento Informativo Territorial ha sido el modelo digital de elevaciones del Instituto Geográfico Nacional (IGN). www.ign.es

Proceso de elaboración

Para la representación espacial se ha utilizado el modelo digital de elevaciones del Instituto Geográfico Nacional (IGN), aplicándole una gama de colores para representar los valores en grados de la pendiente media. Se ha superpuesto la base cartográfica de las comarcas del Centro de Información Territorial de Aragón. Se incluye una gráfica que recoge la información de la superficie por intervalos de pendiente para todo Aragón y una tabla resumen de la superficie por intervalo de pendiente. www.ign.es / <http://sitar.aragon.es/>

Observaciones

No hay observaciones hasta la fecha de redacción de este Documento Informativo Territorial.