

## 2. El medio natural

### 2.006. Fallas

2. El medio natural

2.006. Fallas

## Índice

Comentario .....	3
Mapa .....	4
Gráficos y/o tablas de datos.....	5
Metodología y fuentes de información.....	6

## 2. El medio natural

### 2.006. Fallas

#### Comentario

Una falla puede definirse como un proceso geomorfológico por el que un estrato rocoso sufre un desplazamiento consecuencia de un esfuerzo y posterior ruptura. Así, tanto la cantidad como características de las fallas presentes en un territorio son consecuencia de factores tales como la plasticidad de los materiales y la intensidad de la fuerza tectónica ejercida.

En lo que se refiere al mapa de fallas de Aragón, el primer rasgo a destacar es la presencia de varias direcciones que pueden considerarse como dominantes y coincidentes con las principales fuerzas tectónicas modeladoras del relieve aragonés.

En el Pirineo la dirección dominante es oeste-este, dirección típicamente relacionada con la orogenia Alpina, observándose una actividad especialmente importante las Sierras Exteriores -por ejemplo en la Sierra de la Peña o la Sierra de Javierre-, en los Pirineos Occidentales y en el norte de la comarca de La Ribagorza, en todos los casos, puntos donde predominan los materiales duros de tipo calcáreo.

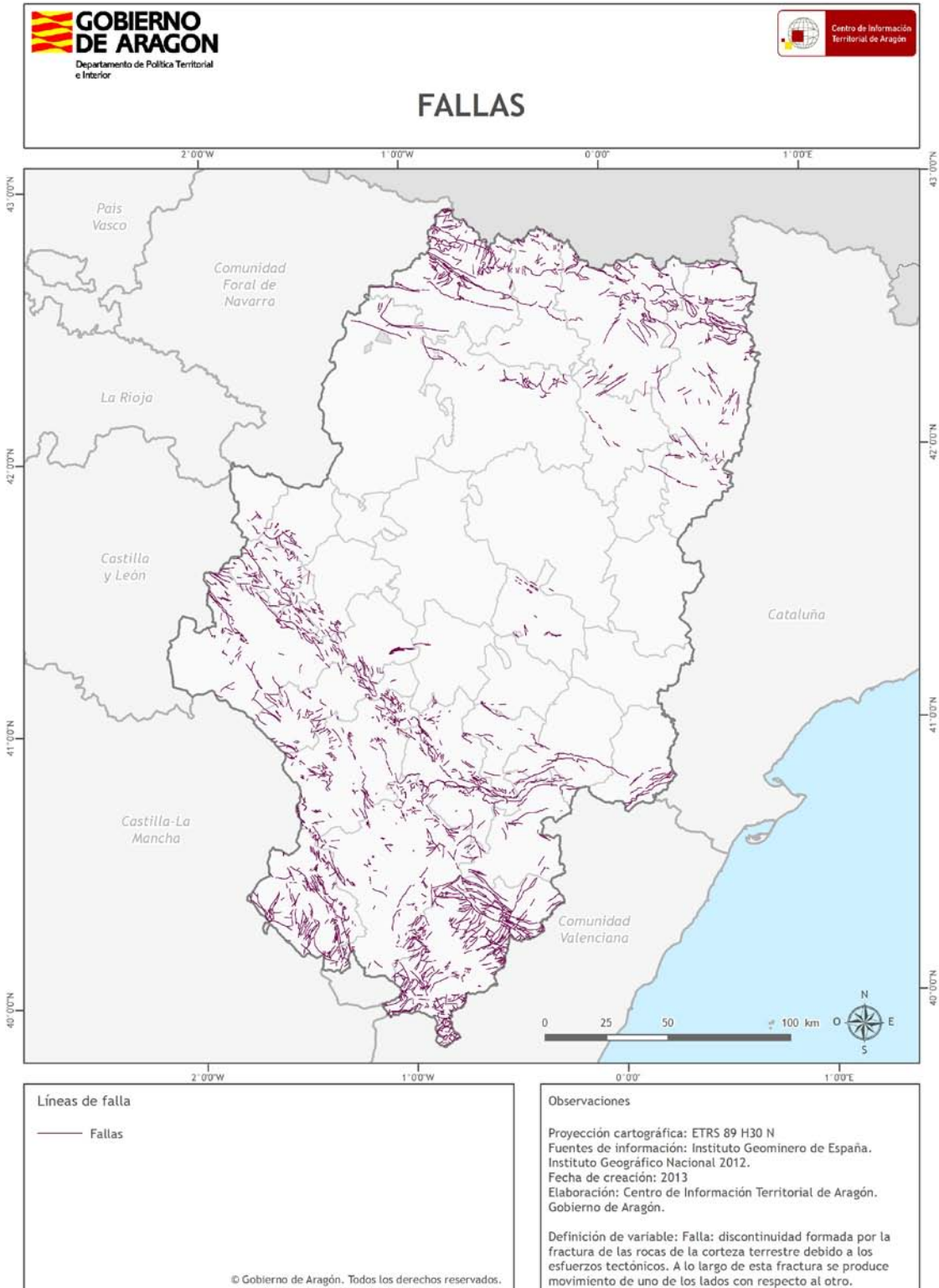
En el Sistema Ibérico la dirección dominante es noroeste-sureste, herencia de la orogenia hercínica, con una primera línea especialmente activa entre el Moncayo y la Sierra de San Just, incluyendo también las Sierras de Vicort y de Algairén. Igualmente destacable es la concentración de fallas que se observa en las Sierras de Albarracín y los macizos de Gúdar y Javalambre, en esta ocasión alternándose la dirección dominante con la orientación suroeste-noreste y norte-sur, paralela a la costa mediterránea y la misma que muestran buena parte de las fallas del Maestrazgo y los Puertos de Beceite.

El Valle del Ebro y buena parte de los Somontanos presentan muchas menos fallas que en las anteriores unidades, siendo fenómenos mucho más puntuales y menos relevantes.

2. El medio natural

2.006. Fallas

Mapa



## 2. El medio natural

### 2.006. Fallas

## Gráficos y/o tablas de datos

Este Documento Informativo Territorial no tiene información gráfica o estadística asociada.

## 2. El medio natural

### 2.006. Fallas

## Metodología y fuentes de información

### Definición

Una falla es una discontinuidad formada por la fractura de las rocas de la corteza terrestre. A lo largo de esta fractura se produce movimiento de uno de los lados con respecto al otro. Las fallas se forman por esfuerzos tectónicos de la corteza terrestre.

### Fuentes de información

Las fuentes de información utilizadas para el presente Documento Informativo Territorial son las bases cartográficas del Instituto Geológico y Minero de España (IGME). [www.igme.es](http://www.igme.es) Descargadas de la web del SITAR. <http://sitar.aragon.es/>

### Proceso de elaboración

Para la representación espacial se han utilizado bases cartográficas del Instituto Geológico y Minero de España (IGME) y del Instituto Geográfico Nacional (IGN), representando con trazos la disposición de las fallas. Como fondo se utiliza la base cartográfica de las comarcas del Centro de Información Territorial de Aragón. [www.igme.es](http://www.igme.es) / <http://sitar.aragon.es/>

### Observaciones

No hay observaciones hasta la fecha de redacción de este Documento Informativo Territorial.