

2. El medio natural

2.019. Temperatura media anual

2. El medio natural

2.019. Temperatura media anual

Índice

Comentario	3
Mapa	4
Gráficos y/o tablas de datos.....	5
Metodología y fuentes de información.....	6

2. El medio natural

2.019. Temperatura media anual

Comentario

La temperatura media anual para el conjunto de Aragón se sitúa en los 12,3 °C, un valor relativamente alto que es consecuencia directa de su carácter eminentemente continental y de la barrera topográfica que ejercen los Pirineos y el Sistema Ibérico. Ahora bien, el rasgo más distintivo de la temperatura media anual en la Comunidad Autónoma son los fuertes contrastes provocados por las diferencias altitudinales que existen entre el sector central y las montañas de los extremos norte y sur.

Tal y como se observa en el mapa adjunto, la temperatura media anual se articula en torno a diferentes isotermas dispuestas a modo de escalones paralelos, escalones que prácticamente reproducen las curvas de nivel. Así, las temperaturas medias anuales más altas -en torno a los 15 °C-, se localizan en el centro de la región, en los espacios topográficamente más deprimidos del Valle del Ebro.

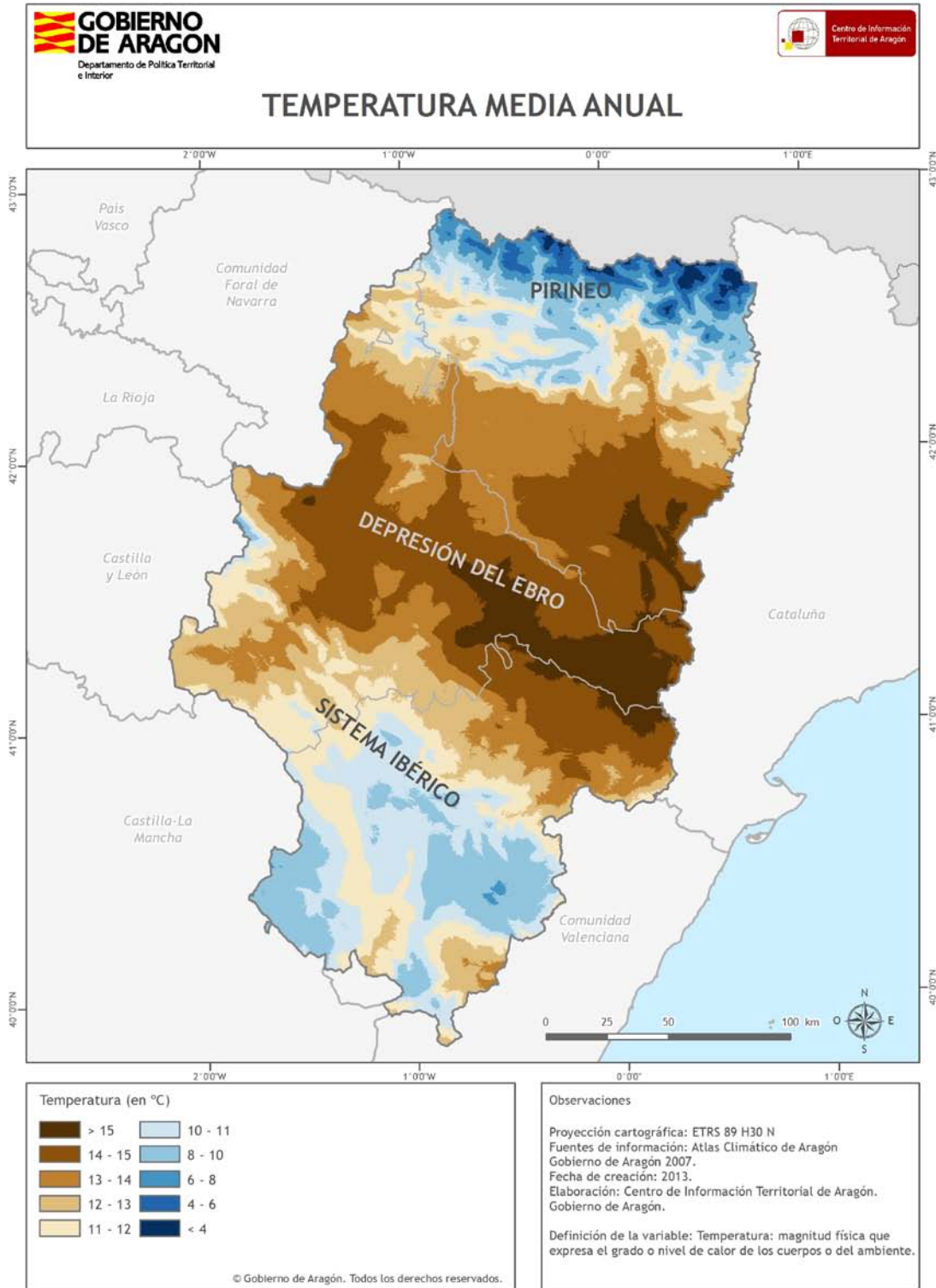
Conforme se avanza en dirección norte y sur la altitud media aumenta, y con ello se produce un descenso paulatino de las temperaturas medias. En el sur el descenso es más acusado, consecuencia de la mayor altitud media y del carácter abrupto que adquiere el piedemonte ibérico, mientras que en los somontanos oscenses la transición térmica se hace de forma mucho más paulatina, con amplios espacios entre los 12 y 14°C.

En las periferias montañosas del norte y sur de la Comunidad es donde se registran las temperaturas medias más bajas, en torno a los 6-8 °C en el caso de los valores extremos de la Ibérica -cumbres de Gúdar-Javalambre- y por debajo incluso de los 4 °C en lo que respecta a las zonas más elevadas del Pirineo.

2. El medio natural

2.019. Temperatura media anual

Mapa



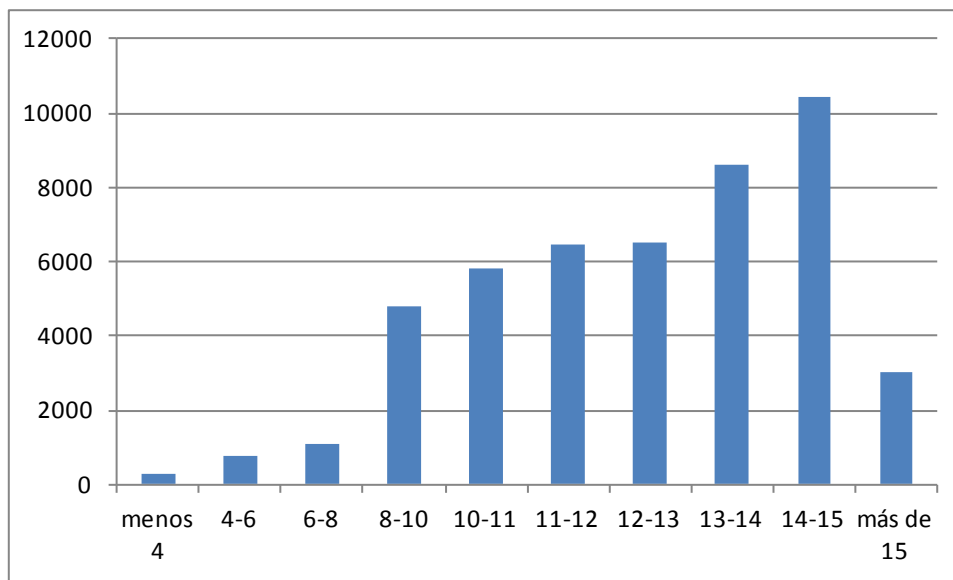
2. El medio natural

2.019. Temperatura media anual

Gráficos y/o tablas de datos

Temperatura (°C)	km ²	% territorio
Menos de 4	272,11	0,57
4-6	757,4	1,58
6-8	1.117,95	2,34
8-10	4.812,56	10,06
10-11	5.813,01	12,15
11-12	6.466,01	13,52
12-13	6.523,50	13,64
13-14	8.596,77	17,97
14-15	10.442,78	21,83
Más de 15	3.046,68	6,37

Superficie y porcentaje del territorio por intervalos de temperatura media anual



Superficie por intervalos de temperatura media anual

2. El medio natural

2.019. Temperatura media anual

Metodología y fuentes de información

Definición

La temperatura es una magnitud física que expresa el grado o nivel de calor de los cuerpos o del ambiente.

Fuentes de información

La fuente de información utilizada para el presente Documento Informativo Territorial ha sido el Atlas Climático de Aragón (Año 2007). Gobierno de Aragón. www.aragon.es

Proceso de elaboración

Para la representación espacial se ha utilizado la base cartográfica del Atlas Climático de Aragón generándose una gama de colores fríos y cálidos para representar los valores de la temperatura en grados centígrados. Se ha superpuesto la base cartográfica de las provincias del Centro de Información Territorial de Aragón. <http://sitar.aragon.es/>

Observaciones

No hay observaciones hasta la fecha de redacción de este Documento Informativo Territorial.