

2. El medio natural

2.021. Amplitud térmica anual media

2. El medio natural

2.021. Amplitud térmica anual media

Índice

Comentario	3
Mapa	4
Gráficos y/o tablas de datos.....	5
Metodología y fuentes de información.....	6

2. El medio natural

2.021. Amplitud térmica anual media

Comentario

Con veranos cortos y cálidos e inviernos largos y considerablemente fríos, no es de extrañar que uno de los rasgos más significativos del clima aragonés sea su gran amplitud térmica anual.

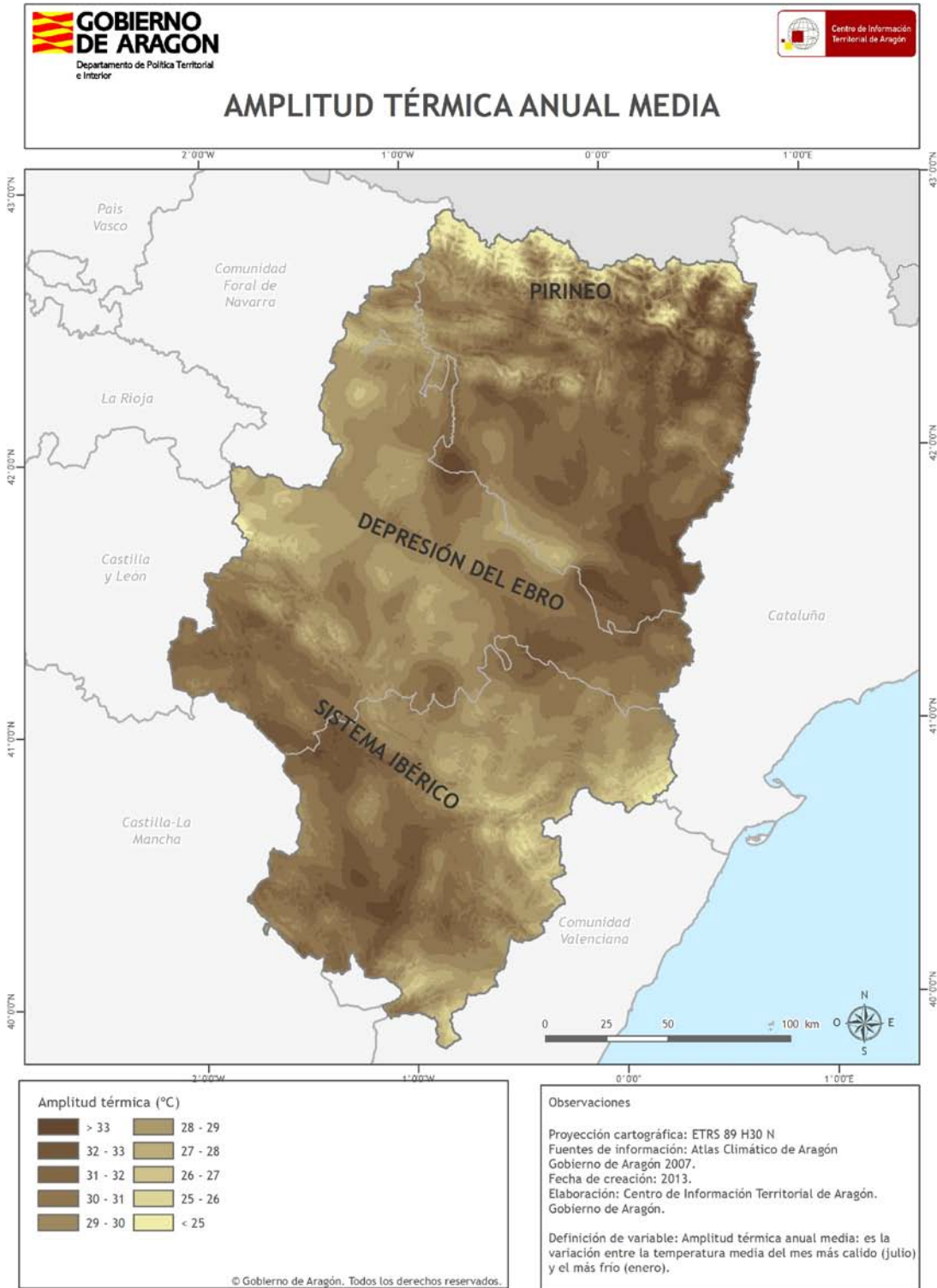
La amplitud térmica -entendida como la diferencia entre las temperaturas medias del mes más cálido y las del mes más frío-, oscila para el conjunto del territorio aragonés entre los 25 °C y los más de 33 °C. De hecho casi un 55% del territorio aragonés presenta una amplitud térmica anual media superior a los 30°C, mientras que no alcanza el 2% del total del territorio la superficie que queda con amplitudes térmicas inferiores a 26°C. En términos absolutos -considerando las temperaturas máximas y mínimas absolutas anuales-, no es en absoluto excepcional que la oscilación térmica pueda alcanzar los 50 °C.

Los valores mínimos de amplitud térmica anual se encuentran en las cumbres pirenaicas, en el Moncayo y en puntos de la ibérica orientados a la influencia mediterránea, como los Puertos de Beceite o la fachada este de los macizos de Gúdar y Javalambre. Por su parte, los valores máximos se registran en las depresiones intraibéricas y en el tramo bajo del río Ebro, bajo Cinca y valles del Pirineo y prepirineo oriental, precisamente los puntos del territorio más ajenos a la influencia reguladora del mar y más propensos a los extremos característicos del clima más continentalizado.

2. El medio natural

2.021. Amplitud térmica anual media

Mapa



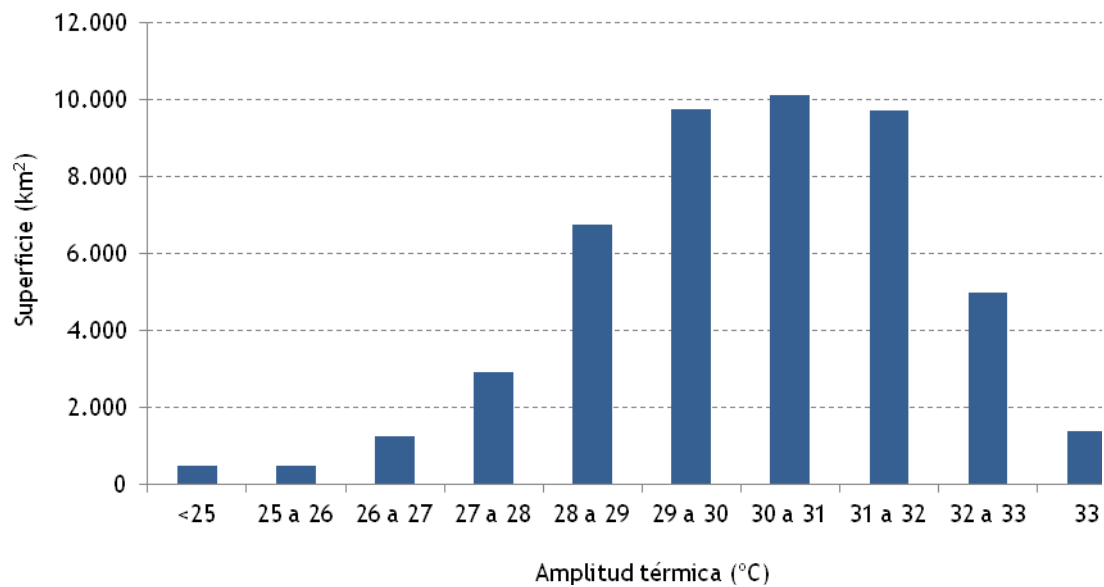
2. El medio natural

2.021. Amplitud térmica anual media

Gráficos y/o tablas de datos

Amplitud térmica (en °C)	Superficie (km ²)
<25	476,55
25 a 26	473,27
26 a 27	1.244,27
27 a 28	2.911,06
28 a 29	6.751,72
29 a 30	9.763,08
30 a 31	10.117,61
31 a 32	9.733,92
32 a 33	4.990,05
>33	1.387,24

Superficie según intervalos de amplitud térmica anual media



Superficie según intervalos de amplitud térmica anual media

2. El medio natural

2.021. Amplitud térmica anual media

Metodología y fuentes de información

Definición

La amplitud térmica es la variación entre las temperatura (medida en °C) más baja y más alta de un territorio, en este caso referida a la diferencia entre la temperatura media del mes más cálido y el más frío. La temperatura es una magnitud física que expresa el grado o nivel de calor de los cuerpos o del ambiente.

Fuentes de información

La fuente de información utilizada para el presente Documento Informativo Territorial ha sido el Atlas Climático de Aragón (año 2007). Gobierno de Aragón. www.aragon.es

Proceso de elaboración

Para la representación espacial se ha utilizado la base cartográfica del Atlas Climático de Aragón generándose una gama de colores para representar los valores de la amplitud térmica en grados centígrados. Se ha superpuesto la base cartográfica de las provincias del Centro de Información Territorial de Aragón. <http://sitar.aragon.es/>

Observaciones

No hay observaciones hasta la fecha de redacción de este Documento Informativo Territorial.