

2. El medio natural

2.026. Temperatura máxima absoluta

2. El medio natural

2.026. Temperatura máxima absoluta

Índice

Comentario	3
Mapa	5
Gráficos y/o tablas de datos.....	6
Metodología y fuentes de información.....	7

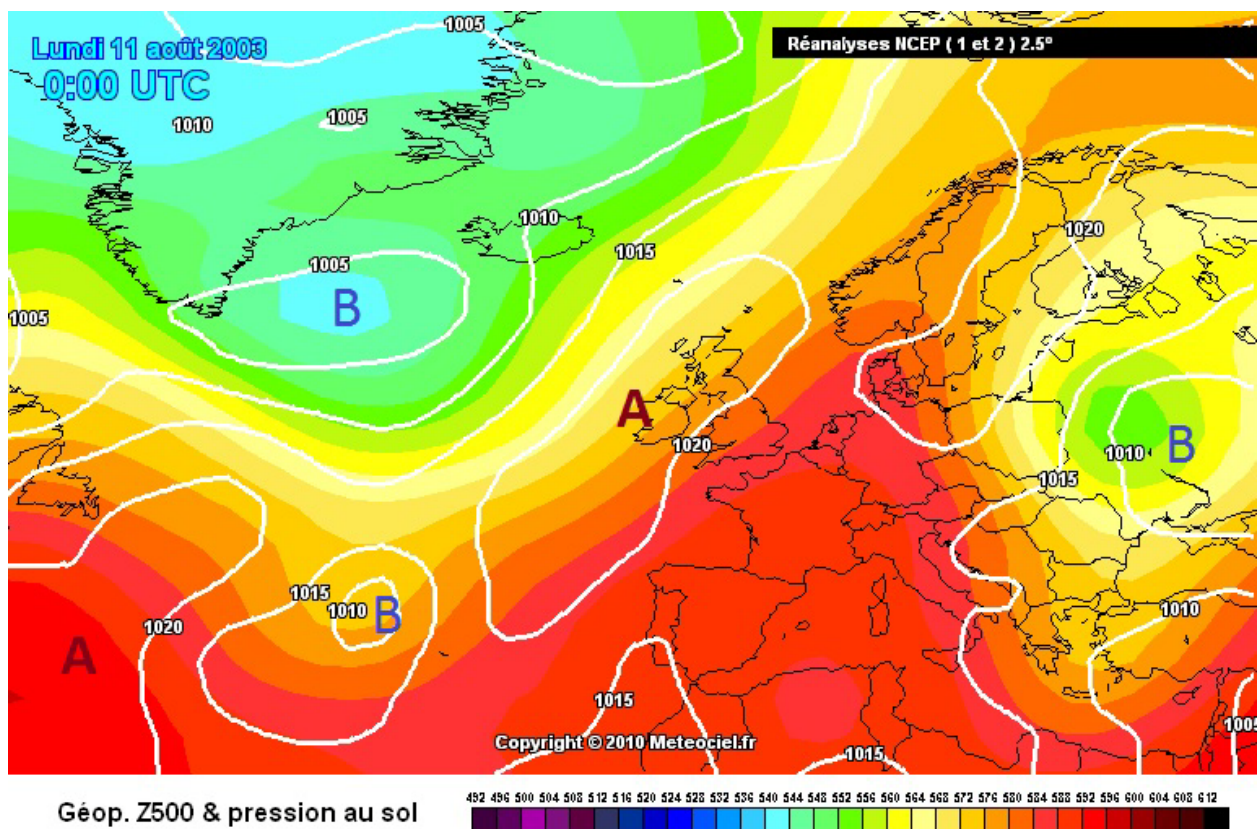
2. El medio natural

2.026. Temperatura máxima absoluta

Comentario

El hecho de que durante el verano, prácticamente cualquier punto del territorio aragonés pueda alcanzar temperaturas máximas superiores a los 30°C explica que las temperaturas máximas absolutas registradas en Aragón oscilen entre los 38 y 45 °C.

Estos valores extremos son consecuencia de situaciones atmosféricas de carácter anticiclónico que reducen los movimientos horizontales de aire en las capas bajas de la atmósfera, con lo que el aire cálido –en ocasiones de origen sahariano–, se estanca en la vertical de Aragón, provocando temperaturas que pueden sobrepasar con relativa frecuencia los 40°C y mínimas incluso superiores a los 22°C.



Situación sinóptica en superficie y 500hpa típica de entrada cálida en Aragón (www.meteociel.fr-NCEP-11/agosto/2004)

Tal y como se muestra en el mapa adjunto, los máximos absolutos más elevados se encuentran en los entornos topográficamente más deprimidos, especialmente en el sector oriental del Valle del Ebro y en Los Monegros, donde se han registrado valores máximos superiores incluso a los 45 °C. Conforme aumenta la altitud, la acción del relieve limita la recurrencia de las situaciones atmosféricas propicias para calores extremos y su perdurabilidad, con lo que los valores de temperatura extremos descienden progresivamente hasta el entorno de los 38 °C registrados en zonas occidentales del Pirineo o en las serranías turolenses de Gúdar y Maestrazgo.

2. El medio natural

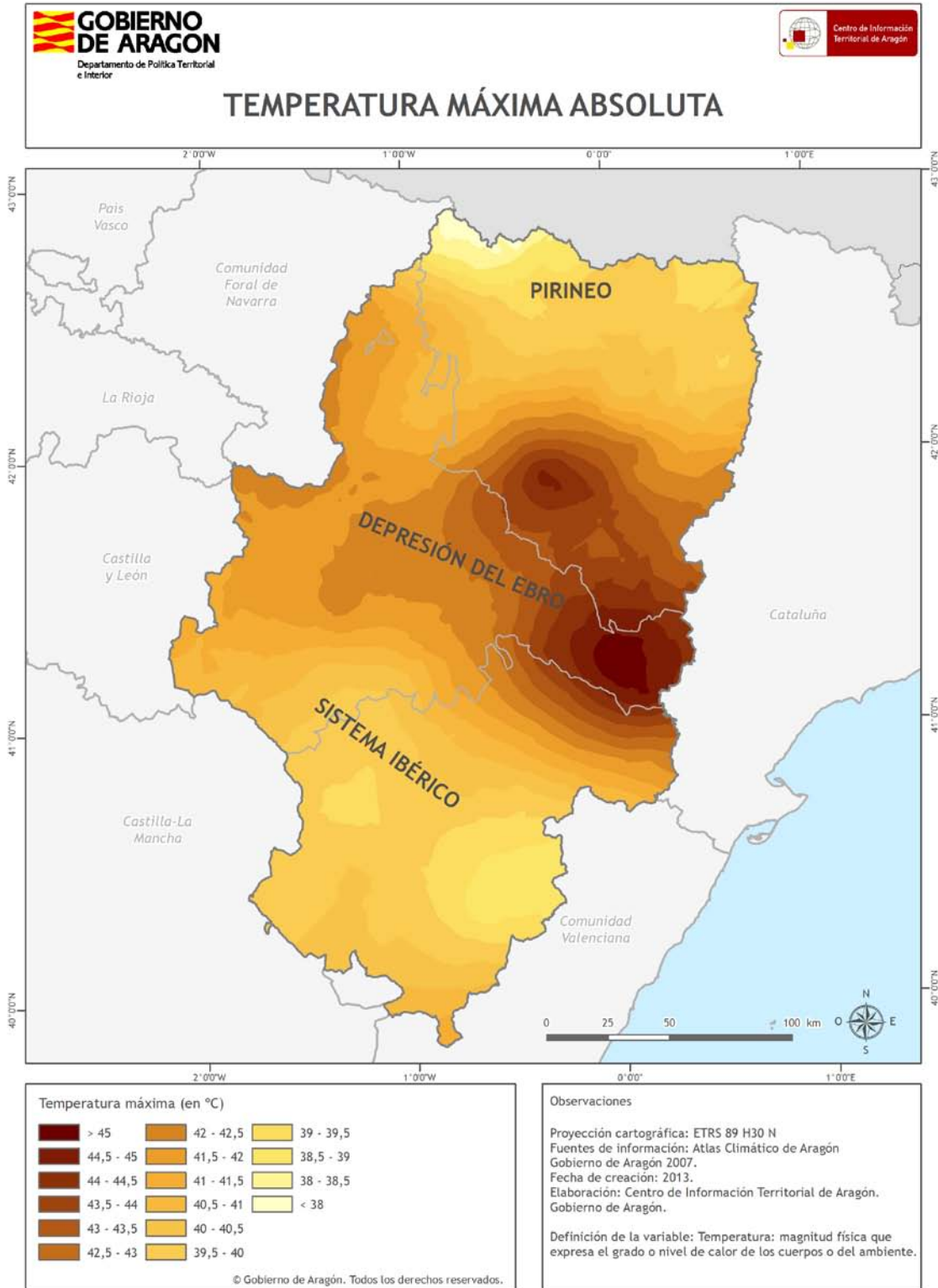
2.026. Temperatura máxima absoluta

Si bien, las situaciones sinópticas que provocan estas temperaturas extremas no deben considerarse como excepcionales -ya que son relativamente frecuentes a lo largo de prácticamente cualquier verano-, sí que es cierto que en ocasiones el dominio de altas presiones tiende a perdurar durante varias jornadas, con lo que las temperaturas aumentan progresivamente y su persistencia genera las conocidas como olas de calor, fenómenos que pueden llegar a tener graves consecuencias para la salud de las personas y para actividades antrópicas como, por ejemplo, la agricultura.

2. El medio natural

2.026. Temperatura máxima absoluta

Mapa



2. El medio natural

2.026. Temperatura máxima absoluta

Gráficos y/o tablas de datos

Temperatura (°C)	Km ²
Menos de 38	208,06
38 a 38,5	359,88
38,5 a 39	1.538,54
39 a 39,5	2.783,96
39,5 a 40	9.070,29
40 a 40,5	5.102,26
40,5 a 41	4.324,64
41 a 41,5	3.936,72
41,5 a 42	6.011,19
42 a 42,5	4.856,40
42,5 a 43	2.194,97
43 a 43,5	2.363,34
43,5 a 44	2.204,04
44 a 44,5	1.417,77
44,5 a 45	987,46
más de 45	398,22

Superficie según intervalos de temperatura máxima absoluta

2. El medio natural

2.026. Temperatura máxima absoluta

Metodología y fuentes de información

Definición

La temperatura es una magnitud física que expresa el grado o nivel de calor de los cuerpos o del ambiente. Se representa los valores máximos absolutos registrados en un territorio.

Fuentes de información

La fuente de información utilizada para el presente Documento Informativo Territorial ha sido el Atlas Climático de Aragón (Año 2007). Gobierno de Aragón. www.aragon.es

Proceso de elaboración

Para la representación espacial se ha utilizado la base cartográfica del Atlas Climático de Aragón generándose una gama de colores cálidos para representar los valores de la temperatura en grados centígrados. Se ha superpuesto la base cartográfica de las provincias del Centro de Información Territorial de Aragón. <http://sitar.aragon.es/>

Observaciones

No hay observaciones hasta la fecha de redacción de este Documento Informativo Territorial.