

2. El medio natural

2.031. Balance hídrico anual

2. El medio natural

2.031. Balance hídrico anual

Índice

Comentario	3
Mapa	4
Gráficos y/o tablas de datos.....	5
Metodología y fuentes de información.....	6

2. El medio natural

2.031. Balance hídrico anual

Comentario

El balance hídrico se define como la diferencia entre la evapotranspiración potencial (ETP) y el aporte de agua consecuencia de las precipitaciones. Por lo tanto, muestra el déficit o superávit hídrico de un territorio en condiciones naturales, o lo que es lo mismo, sin que medie la acción reguladora del hombre.

El 90% del territorio aragonés presenta un balance hídrico anual negativo -por lo tanto deficitario-, que de media se sitúa en los -565 mm. Considerando el hecho de que la precipitación media en Aragón ronda esas cantidades, puede concluirse que, para que Aragón saldara sus potenciales pérdidas de agua de forma natural, el volumen de precipitación debería duplicarse.

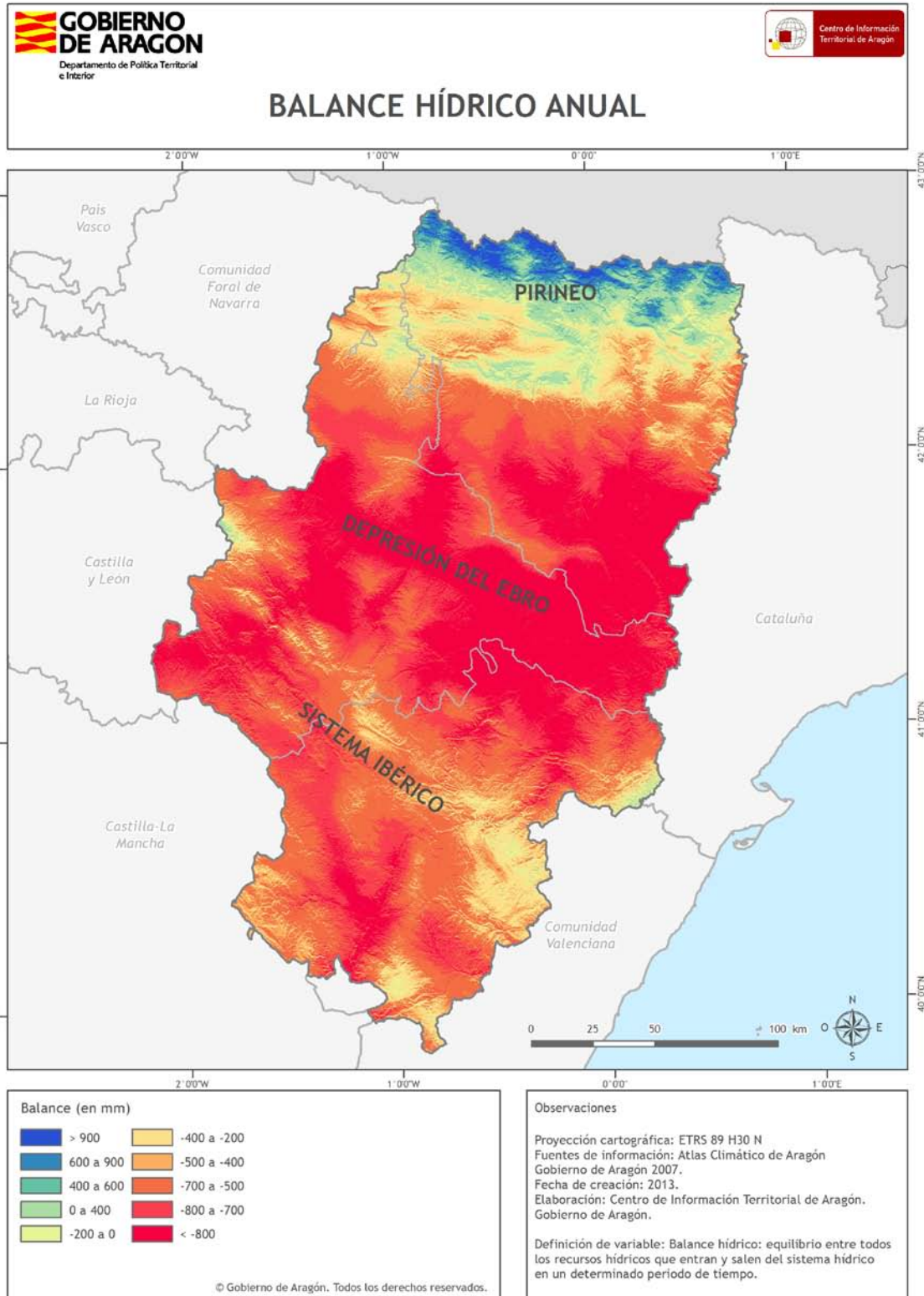
Con todo, las diferencias entre territorios resultan -como en el resto de variables climatológicas-, más que significativas. El Valle del Ebro, los somontanos ibérico y pirenaico y las depresiones intraibéricas de los ríos Jiloca y Guadalavíar-Alfambra-Turia son los sectores que presentan mayor déficit hídrico, por encima incluso de los 800 mm anuales. Estas cifras son propiciadas tanto por la escasez de los aportes de lluvia -por lo general inferiores a los 400 mm-, como por una temperatura media y volumen de radiación solar que puede considerarse alta.

En el extremo contrario, tan solo se encuentran balances hídricos positivos en el Pirineo y Prepirineo, con excedentes que oscilan entre los 400 y 600mm en el tramo medio de los valles pirenaicos y que llegan a superar los 900 mm en las cumbres. Porciones muy concretas de los puertos de Beceite y del Moncayo también arrojan valores positivos, aunque con una trascendencia superficial casi testimonial, muy inferior a la del Pirineo.

2. El medio natural

2.031. Balance hídrico anual

Mapa



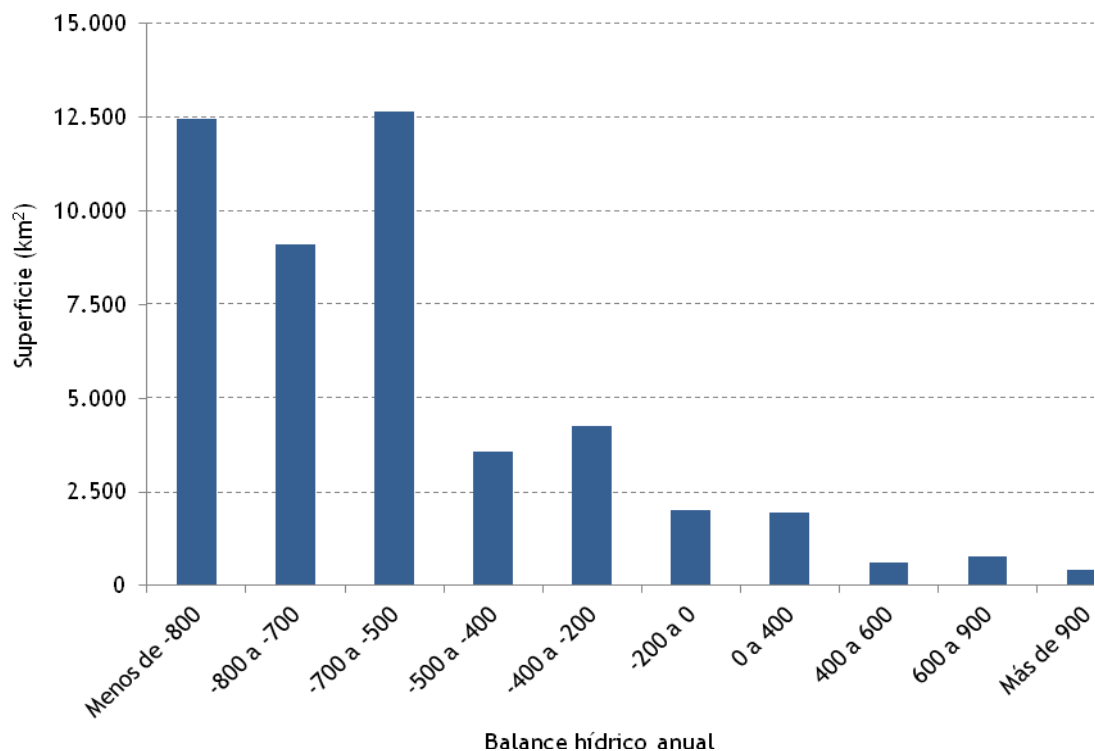
2. El medio natural

2.031. Balance hídrico anual

Gráficos y/o tablas de datos

Balance hídrico	km ²	% respecto total
Menos de -800	12464,08	26,05
-800 a -700	9118,91	19,06
-700 a -500	12653,4	26,44
-500 a -400	3574,23	7,47
-400 a -200	4252	8,89
-200 a 0	2012,81	4,21
0 a 400	1960,71	4,10
400 a 600	609,07	1,27
600 a 900	768,99	1,61
Más de 900	434,55	0,91

Superficie y porcentaje respecto al total del territorio por intervalos de balance hídrico



Superficie por intervalos de balance hídrico

2. El medio natural

2.031. Balance hídrico anual

Metodología y fuentes de información

Definición

El balance hídrico hace referencia al equilibrio entre todos los recursos hídricos que entran y salen del sistema hídrico en un determinado tiempo.

Fuentes de información

La fuente de información utilizada para el presente Documento Informativo Territorial ha sido el Atlas Climático de Aragón (Año 2007). Gobierno de Aragón. www.aragon.es

Proceso de elaboración

Para la representación espacial se ha utilizado la base cartográfica del Atlas Climático de Aragón generándose una gama de colores cálidos y fríos para representar los valores del balance hídrico en milímetros. Se ha superpuesto la base cartográfica de las provincias del Centro de Información Territorial de Aragón y el modelo digital de elevaciones del Instituto Geográfico Nacional (IGN). www.ign.es / <http://sitar.aragon.es/>

Observaciones

No hay observaciones hasta la fecha de redacción de este Documento Informativo Territorial.