

2. El medio natural

2.032. Balance hídrico estacional

2. El medio natural

2.032. Balance hídrico estacional

Índice

Comentario	3
Mapa	4
Gráficos y/o tablas de datos.....	5
Metodología y fuentes de información.....	6

2. El medio natural

2.032. Balance hídrico estacional

Comentario

El balance hídrico estacional, es aquel que muestra la relación entre las precipitaciones y la ETP en función de las diferentes estaciones del año. Así pues, es un indicador que define el déficit o superávit hídrico de un territorio en condiciones naturales, sin que exista intervención antrópica.

En Aragón, solo el invierno resulta una estación excedentaria, aunque arrojando un valor promedio para el conjunto de la región de apenas 37 mm y con importantes contrastes interterritoriales; mientras que en las cumbres del Pirineo el superávit supera los 300 mm, la Depresión del Ebro, los somontanos y las depresiones intraibéricas muestran déficits invernales superiores a los 50 mm.

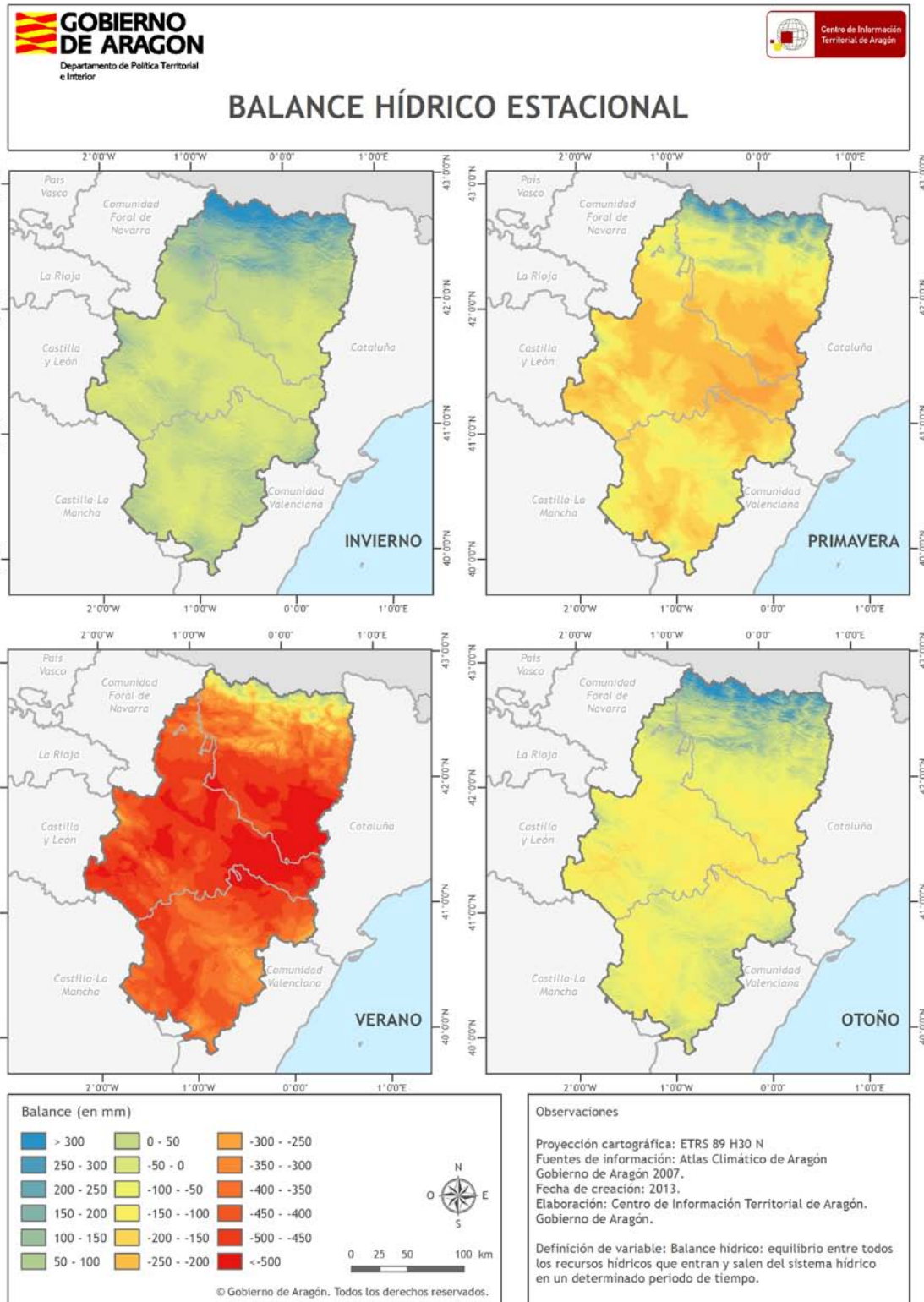
Tal y como cabría esperar, el verano es la estación con balance hídrico más claramente deficitario, ligeramente por encima de los 400 mm de promedio para el conjunto de la región. Las pérdidas más importantes se localizan en el tercio oriental del Valle del Ebro, en la Depresión del Jiloca y en los tramos medios y bajos de los ríos Gállego y Cinca. Tan solo, las cumbres pirenaicas arrojan un balance positivo, pero en cualquier caso, de poco más de 50 mm.

A pesar de que el régimen pluviométrico aragonés presenta sus máximos de precipitación coincidiendo con las estaciones equinocciales, la primavera y el otoño arrojan, para el conjunto de Aragón, un balance nuevamente negativo. Aunque en conjunto se superan los -200 mm, el déficit es más acusado en primavera, estación en la que se rondan los 150 mm de pérdidas. Nuevamente, los puntos más elevados del territorio son los que presentan superávits más importantes, especialmente en los Pirineos y, en menor medida, en los macizos de Gúdar y Javalambre y el extremo más meridional de los Puertos de Beceite; precisamente los sectores de la Cordillera Ibérica mejor orientados a la influencia de las precipitaciones de origen mediterráneo.

2. El medio natural

2.032. Balance hídrico estacional

Mapa



2. El medio natural

2.032. Balance hídrico estacional

Gráficos y/o tablas de datos

B.H. otoño	Km ²
Menos de -250	0,11
-250 a -200	25,97
-200 a -150	1077,56
-150 a -100	15542,07
-100 a -50	15081,76
-50 a 0	6964,78
0 a -50	3709,09
50 a 100	1911,20
100 a 150	1176,97
150 a 200	784,74
200 a 250	584,08
250 a 300	446,64
Más de 300	543,80

B.H. primavera	Km ²
Menos de -300	0,22
-300 a -250	1721,32
-250 a -200	11531,37
-200 a -150	14033,96
-150 a -100	9722,48
-100 a -50	4819,97
-50 a 0	2044,33
0 a -50	1225,09
50 a 100	755,88
100 a 150	559,86
150 a 200	516,85
200 a 250	485,28
250 a 300	327,68
Más de 300	104,48

B.H. verano	Km ²
Menos de -500	7167,46
-500 a -450	13655,85
-450 a -400	11072,38
-400 a -350	7076,02
-350 a -300	3529,84
-300 a -250	1839,27
-250 a -200	925,61
-200 a -150	660,34
-150 a -100	561,02
-100 a -50	492,85
-50 a 0	432,84
0 a -50	301,05
50 a 100	112,65
100 a 150	18,83
150 a 200	2,53
200 a 250	0,2
250 a 300	0,02
Más de 300	0,01

B.H. invierno	Km ²
Menos de -150	0,01
-150 a -100	12,30
-100 a -50	716,26
-50 a 0	18210,28
0 a 50	16208,90
50 a 100	5456,14
100 a 150	2801,23
150 a 200	1619,02
200 a 250	1057,79
250 a 300	753,13
Más de 300	1013,69

Superficie según intervalos de balance hídrico estacional

2. El medio natural

2.032. Balance hídrico estacional

Metodología y fuentes de información

Definición

El balance hídrico hace referencia al equilibrio entre todos los recursos hídricos que entran y salen del sistema hídrico en un determinado tiempo. En este caso se agrupan el balance por estaciones.

Fuentes de información

La fuente de información utilizada para el presente Documento Informativo Territorial ha sido el Atlas Climático de Aragón (Año 2007). Gobierno de Aragón. www.aragon.es

Proceso de elaboración

Para la representación espacial se ha utilizado la base cartográfica del Atlas Climático de Aragón generándose una gama de colores cálidos y fríos para representar los valores del balance hídrico en milímetros por estación. Se ha superpuesto la base cartográfica de las provincias del Centro de Información Territorial de Aragón y el modelo digital de elevaciones del Instituto Geográfico Nacional (IGN). www.ign.es / <http://sitar.aragon.es/>

Observaciones

No hay observaciones hasta la fecha de redacción de este Documento Informativo Territorial.