

2. El medio natural

2.046. Altitud media por municipios

2. El medio natural

2.046. Altitud media por municipios.

Índice

Comentario	3
Mapa	4
Gráficos y/o tablas de datos.....	5
Metodología y fuentes de información	6

2. El medio natural

2.046. Altitud media por municipios.

Comentario

El actual relieve de Aragón es fruto de sucesivas etapas geológicas, las más influyentes de las cuales, elevaron y arrasaron el Macizo Ibérico y, posteriormente -en la orogenia Alpina-, supusieron la aparición de los Pirineos junto con la progresiva colmatación del mar que se encontraba en el actual Valle del Ebro. Sobre estos procesos orogénicos se superponen toda una serie de procesos geomorfológicos en los que la erosión, el transporte y la sedimentación de materiales configuran el complejo relieve que hoy tiene Aragón, en el que se encuentran desde elevadas cimas hasta zonas por debajo de los 200msnm -metros sobre el nivel del mar-, pasando por innumerables sierras, muchas de ellas fragmentadas por una red fluvial que labra tanto amplios valles como profundos cañones sobre estratos rocosos más resistentes.

De norte a sur, la Comunidad Autónoma de Aragón presenta las que pueden considerarse como cinco grandes unidades morfoestructurales: Pirineos, somontanos pirenaicos, valle del Ebro, somontanos ibéricos y sistema Ibérico, cada una de ellas con sus propios rasgos hipsométricos.

Estas unidades son claramente visibles en el mapa de altitudes medias por municipios. Es en la zona más elevada del Pirineo, sólo donde los fondos de valle continúan estando a altitudes muy cercanas o superiores a los 1000msnm, donde las altitudes medias están por encima de los 1500msnm. A esto se suma los municipios de las zonas de la provincia de Teruel que, teniendo altitudes máximas elevadas, además, tienen buena parte de su territorio con elevados altiplanos que producen cifras medias de altitud iguales o más altas que en el Pirineo.

Esta característica del relieve turolense se hace aún más patente cuando se observan los municipios con altitudes medias de entre 900msnm y 1500msnm, quedando dentro de estos rangos la mayor parte de los municipios de la provincia, mientras que en la zona del Pirineo el rápido encajamiento de los valles hace que las altitudes medias desciendan con mayor rapidez.

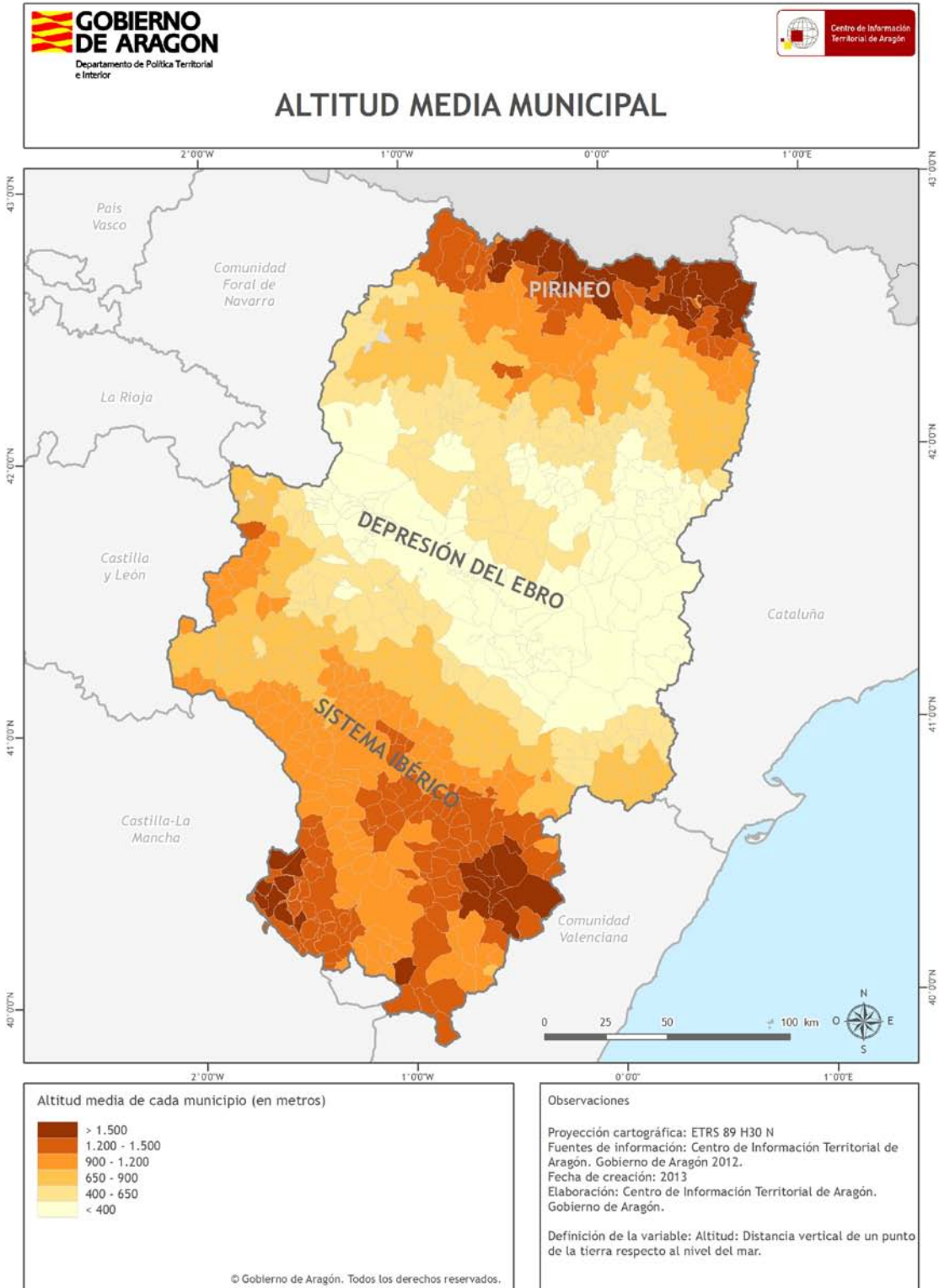
Los escalones que marcan los municipios con altitudes medias entre 400msnm y 900msnm señalan de forma nítida la transición entre la Depresión del Ebro y las montañas marginales al Norte -con los Pirineos- y al Sur -con el Sistema Ibérico-, es decir, son rangos de altitud media que se identifican con las zonas de Somontanos.

La zona central del Valle del Ebro, Los Monegros y Cinca medio y bajo atesoran los municipios con altitudes medias más modestas que, en la mayor parte de los casos, no superan los 400msnm.

2. El medio natural

2.046. Altitud media por municipios.

Mapa



2. El medio natural

2.046. Altitud media por municipios.

Gráficos y/o tablas de datos

Altitud media (msnm)	Nº municipios
>1500	37
1200 a 1500	95
900 a 1200	158
650 a 900	154
400 a 650	157
<400	131

Número de municipios según intervalos de altitud media

2. El medio natural

2.046. Altitud media por municipios.

Metodología y fuentes de información

Definición

Se define la altitud como la altura vertical de un punto respecto al nivel del mar. En el caso de este Documento Informativo Territorial se toma la altitud media de cada municipio obtenida a partir de un Modelo Digital de Elevaciones con una resolución de 20m.

Fuentes de información

La fuente de información utilizada para el presente Documento Informativo Territorial ha sido el modelo digital de elevaciones del Instituto Geográfico Nacional (IGN). Año 2013. www.ign.es

Proceso de elaboración

Para la representación espacial se ha utilizado la cobertura de municipios del Centro de Información Territorial de Aragón sobre la que se ha volcado el valor municipal de altitud media del modelo digital de elevaciones del Instituto Geográfico Nacional (IGN). Posteriormente se ha aplicado una gama de colores para representar los valores de forma agrupada por intervalos de altitud media. www.ign.es / <http://sitar.aragon.es/>

Observaciones

No hay observaciones hasta la fecha de redacción de este Documento Informativo Territorial.