

## 2. El medio natural

### 2.049. Pendiente media por municipios

2. El medio natural

2.049. Pendiente media por municipios.

## Índice

Comentario .....	3
Mapa .....	4
Gráficos y/o tablas de datos.....	5
Metodología y fuentes de información .....	6

## 2. El medio natural

### 2.049. Pendiente media por municipios.

#### Comentario

Consecuencia de su compleja orografía, fruto de la presencia de dos cordilleras importantes, como son los Pirineos al Norte, con altitudes que superan los 3.000msnm -metros sobre el nivel del mar-, y la Cordillera Ibérica, al Sur, con cimas por encima de 2.000msnm, y el corredor de Ebro que actúa como eje vertebrador entre ambos sistemas montañosos, Aragón presenta una gran diversidad de pendientes.

A nivel municipal, las pendientes medias más elevadas se localizan en todo el eje axial del Pirineo. Para encontrar municipios con pendientes medias superiores a 20º fuera de este ámbito hay que desplazarse a zonas muy puntuales del prepirineo, concretamente al municipio de Argüis, o a los Puertos de Beceite donde sólo el municipio que les da nombre supera este umbral de pendiente media.

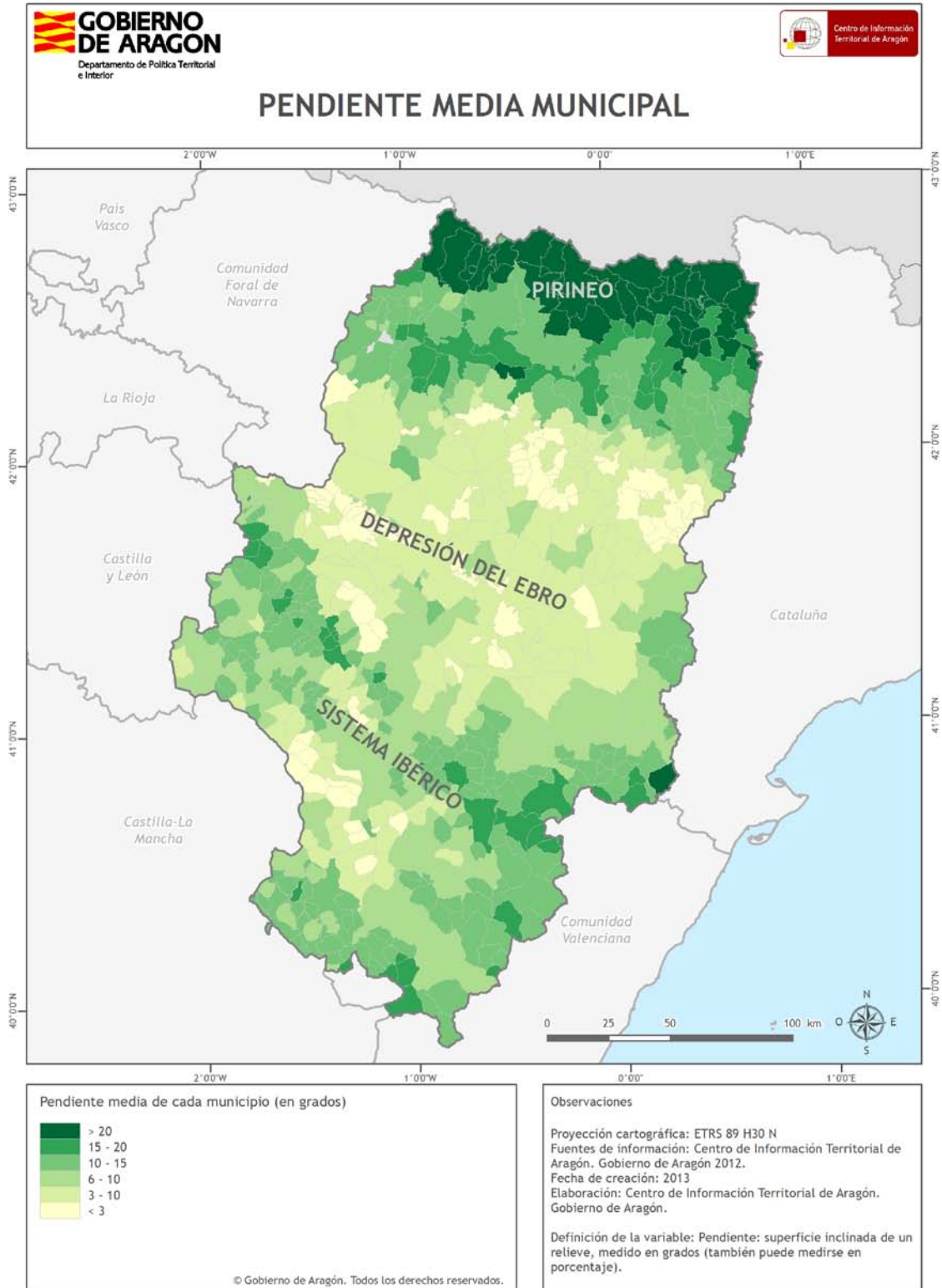
En el caso del Pirineo los escalones inferiores de pendiente media -entre 15 y 20º- marcan tanto una orla que rodea a los municipios de mayor pendiente, como una nueva alineación relacionada con la presencia de las Sierras exteriores. En el caso de la Ibérica este intervalo se encuentran en los municipios ubicados, de forma general, en el entorno de los macizos montañosos más relevantes, como es el caso del Moncayo, algunas sierras de la Ibérica zaragozana, o sectores de las comarcas del Maestrazgo, Gúdar-Javalambre o Matarraña/Matarranya.

Los valles fluviales Ibéricos también se aprecian claramente al arrojar valores medios de pendiente municipal muy bajos, en ocasiones incluso por debajo de los 3º, valores que sólo se alcanzan en pleno Valle del Ebro o en las cubetas de la Hoya de Huesca o las zonas orientales de los Llanos oscenses.

2. El medio natural

2.049. Pendiente media por municipios.

Mapa



## 2. El medio natural

### 2.049. Pendiente media por municipios.

#### Gráficos y/o tablas de datos

Pendiente media (en grados)	Nº municipios
>20	44
15 a 20	60
10 a 15	199
6 a 10	184
3 a 6	150
<3	95

Número de municipios según intervalos de pendiente media

## 2. El medio natural

### 2.049. Pendiente media por municipios.

## Metodología y fuentes de información

### Definición

Se define la pendiente como la superficie inclinada de un relieve, en este caso medido en grados (también puede medirse en porcentaje). Se representa la pendiente media de cada municipio obtenida a partir de un Modelo Digital de Elevaciones con una resolución de 20m.

### Fuentes de información

La fuente de información utilizada para el presente Documento Informativo Territorial ha sido el modelo digital de elevaciones del Instituto Geográfico Nacional (IGN). Año 2013. [www.ign.es](http://www.ign.es)

### Proceso de elaboración

Para la representación espacial se ha utilizado la cobertura de municipios del Centro de Información Territorial de Aragón sobre la que se ha volcado el valor de pendiente media municipal obtenida del modelo digital de elevaciones del Instituto Geográfico Nacional (IGN). Posteriormente se ha aplicado una gama de colores para representar los valores de forma agrupada por intervalos de pendiente media. [www.ign.es](http://www.ign.es) / <http://sitar.aragon.es/>

### Observaciones

No hay observaciones hasta la fecha de redacción de este Documento Informativo Territorial.