

3. El sistema de asentamientos

3.002. Masías

3. El sistema de asentamientos

3.002.Masías

Índice

Comentario	3
Mapa	4
Gráficos y/o tablas de datos.....	5
Metodología y fuentes de información.....	6

3. El sistema de asentamientos

3.002.Masías

Comentario

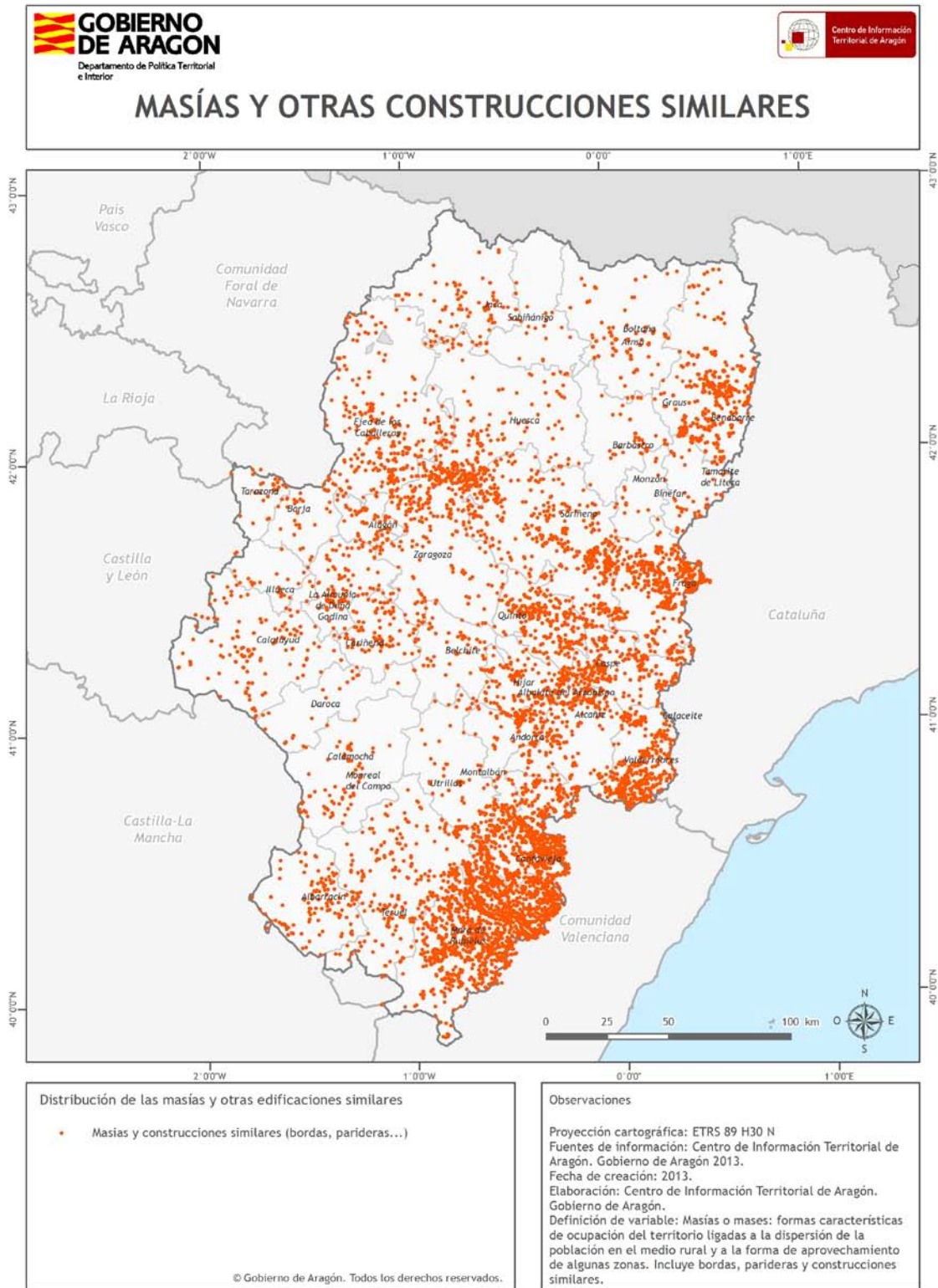
La gran superficie de Aragón y lo particular de su poblamiento, así como la forma de vida eminentemente agrícola que se dio durante el pasado, conllevó la necesidad de tener construcciones en zonas relativamente alejadas de los núcleos de población en las que poder estabular el ganado o utilizarlas como base para la explotación de zonas que quedaban excesivamente alejadas de las zonas de vida cotidiana.

Las construcciones más típicas en este sentido son las Mases de Teruel, también conocidas como Masías en las zonas más cercanas a la Comunidad Valenciana o Cataluña. Algunas de estas construcciones son un auténtico patrimonio arquitectónico y cultural, llegando a aparecer decenas de ellas fortificadas. En el resto de Aragón estas edificaciones reciben otras denominaciones y sus usos se relacionan más con el estabulamiento de la ganadería que con la explotación de las tierras cercanas, teniendo un uso mucho más puntual que el estacional que caracteriza a las Mases. Las bordas del Pirineo, o grandes parideras y corrales en otras zonas de Aragón son claros ejemplos de esto.

Se dispone de una base puntual, la que se muestra en el mapa anejo, con casi 7300 edificaciones de este tipo. Es muy visible la gran densidad de estas edificaciones en las zonas de las comarcas de Gúdar-Javalambre, Maestrazgo y Matarraña, donde esta forma de explotación del territorio estaba, y aún hoy, está muy presente. En el resto de Aragón aparecen zonas con una mayor densidad ligadas a una mayor importancia de la ganadería.

3. El sistema de asentamientos
3.002.Masías

Mapa



3. El sistema de asentamientos

3.002.Masías

Gráficos y/o tablas de datos

Código comarca	Denominación	Nº edificaciones
1	La Jacetania	107
2	Alto Gállego	23
3	Sobrarbe	184
4	La Ribagorza	596
5	Cinco Villas	262
6	Hoya de Huesca / Plana de Uesca	157
7	Somontano de Barbastro	36
8	Cinca Medio	16
9	La Litera / La Llitera	58
10	Los Monegros	469
11	Bajo Cinca / Baix Cinca	516
12	Tarazona y El Moncayo	27
13	Campo de Borja	36
14	Aranda	22
15	Ribera Alta del Ebro	54
16	Valdejalón	119
17	Zaragoza	325
18	Ribera Baja del Ebro	385
19	Bajo Aragón - Caspe / Baix Aragó - Casp	404
20	Comunidad de Calatayud	217
21	Campo de Cariñena	153
22	Campo de Belchite	89
23	Bajo Martín	161
24	Campo de Daroca	38
25	Jiloca	64
26	Cuencas Mineras	84
27	Andorra - Sierra de Arcos	93
28	Bajo Aragón	209
29	Comunidad de Teruel	247
30	Maestrazgo	624
31	Sierra de Albarracín	114
32	Gúdar - Javalambre	1059
33	Matarraña / Matarranya	347

Número de edificaciones agrícolas por comarca

3. El sistema de asentamientos

3.002.Masías

Metodología y fuentes de información

Definición

Las masías o mases son formas características de ocupación del territorio ligadas a la dispersión de la población en el medio rural y a la forma de aprovechamiento de algunas zonas. Incluye bordas, parideras y construcciones similares.

Fuentes de información

La fuente de información utilizada para el presente Documento Informativo Territorial ha sido el Centro de Información Territorial de Aragón. Año 2012. <http://sitar.aragon.es/>

Proceso de elaboración

Se ha generado la cartografía de forma directa con la representación de la capa de edificaciones agrícolas facilitada por el CINTA. Como fondo se utiliza la cobertura de comarcas. <http://sitar.aragon.es/>

Observaciones

Incluye bordas, parideras y construcciones similares, generalmente alejadas de núcleos de población.