

5. Las actividades económicas

5.008. Usos del suelo

5. Las actividades económicas

5.008. Usos del suelo

Índice

Comentario	3
Mapa	4
Gráficos y/o tablas de datos.....	5
Metodología y fuentes de información.....	6

5. Las actividades económicas

5.008. Usos del suelo

Comentario

Según la cartografía y los datos derivados del proyecto Corine Land Cover del 2006 Aragón, como es natural por su variedad geográfica, presenta una gran cantidad de usos del suelo en su territorio. Las principales unidades de relieve condicionan en buena medida los usos del suelo dominante en cada zona.

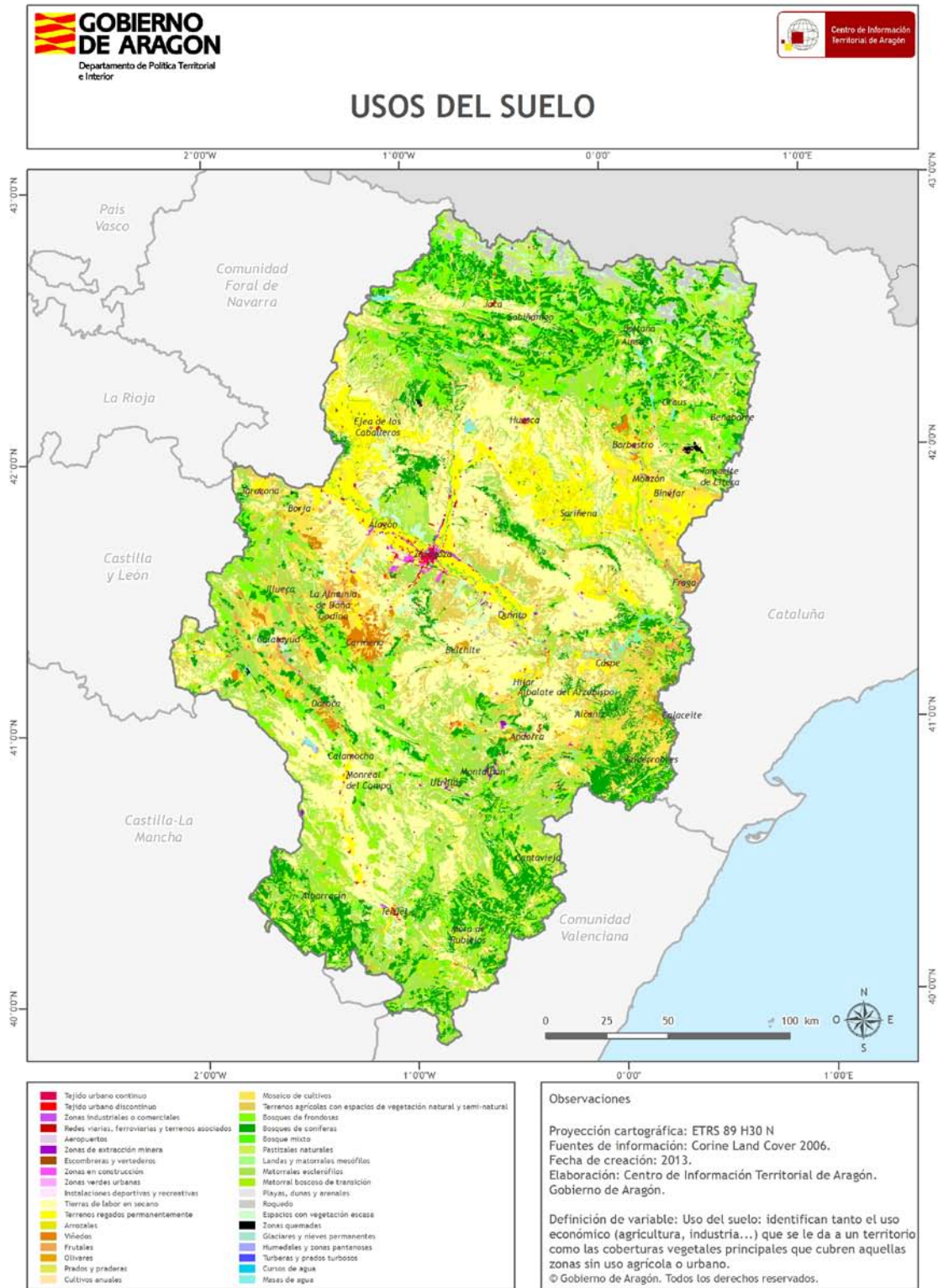
De esta forma los usos de carácter más natural, como son las diferentes tipologías de bosques, ya sean de frondosas, coníferas o mixtos, ocupan mucha extensión -algo más de 9.000km²- especialmente en las zonas de relieves más quebrados, como amplios sectores del Pirineo y la Cordillera Ibérica, de forma más compacta en los macizos de Javalambre, Gúdar y Matarraña. Adosados a estas superficies vegetales más consolidadas aparecen amplias extensiones de zonas de monte bajo -matorral- especialmente presentes en la zona ibérica y sus piedemontes -estas formaciones superan los 13.000 km²-.

Las zonas llanas, ya sean las grandes planicies de las hoyas o los sectores del valle central del Ebro, o bien las depresiones intramontanas, suelen estar ocupadas por cultivos, especialmente de secanos. Los regadíos son muy abundantes en los Monegros, el tramo bajo del Cinca, las Cinco Villas y el corredor del Ebro, así como zonas cercanas a otros cursos fluviales de entidad -Bajo Gállego, Jiloca, Jalón, etc.- Los frutales son especialmente significativos, con gran importancia económica, en el bajo Jalón, Jiloca y tramo bajo del Cinca.

El resto de categorías que se recogen en el Corine Land Cover tienen una distribución con mucha menor importancia y una representación espacial menos organizada. Si que destaca la zona urbana de Zaragoza y su entorno, así como la presencia de los roquedos típicos de las zonas del alto Pirineo.

5. Las actividades económicas
5.008. Usos del suelo

Mapa



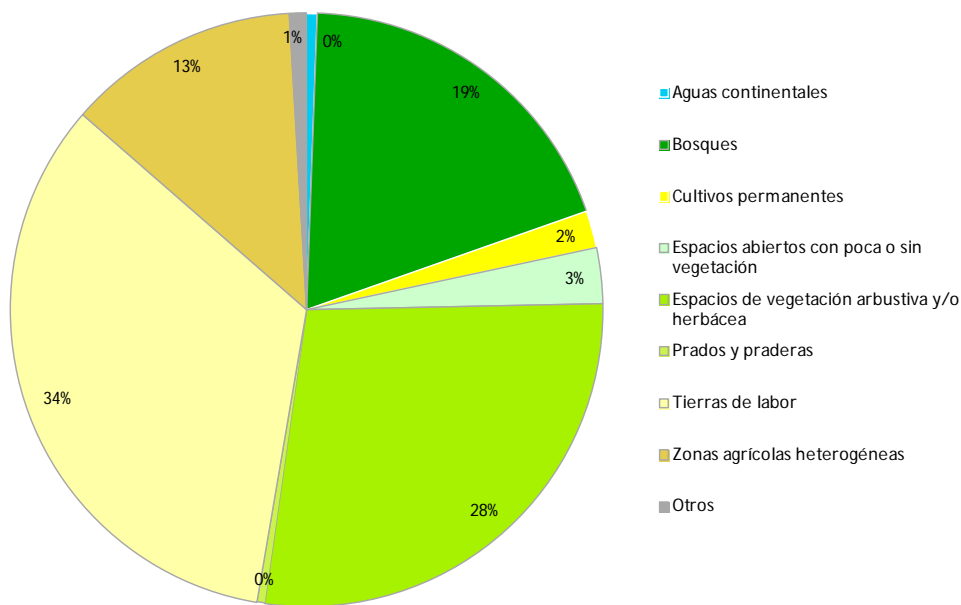
5. Las actividades económicas

5.008. Usos del suelo

Gráficos y/o tablas de datos

Categoría	Huesca (ha)	Teruel (ha)	Zaragoza (ha)	Aragón (ha)
Aguas continentales	10.076	1.434	15.740	27.250
Bosques	377.752	322.925	207.952	908.629
Cultivos permanentes	17.389	13.918	64.970	96.277
Espacios abiertos con poca o sin vegetación	99.640	10.326	35.277	145.243
Espacios de vegetación arbustiva y/o herbácea	409.181	541.444	366.275	1.316.900
Prados y praderas	19.911	320	28	20.259
Tierras de labor	494.349	418.682	696.500	1.609.531
Zonas agrícolas heterogéneas	129.968	162.795	311.979	604.742
Zonas de extracción minera, vertederos y de construcción	694	4.334	6.131	11.159
Zonas húmedas continentales	608	588	2.678	3.874
Zonas industriales, comerciales y de transportes	1.209	1.083	8.205	10.497
Zonas Urbanas	3.627	3.183	10.870	17.680
Zonas verdes artificiales, no agrícolas	251	41	631	923

Superficie por provincias según categorías de Corine Land Cover (en hectáreas)



Porcentaje según categorías de Corine Land Cover

5. Las actividades económicas

5.008. Usos del suelo

Metodología y fuentes de información

Definición

Los usos del suelo identifican tanto el uso económicos (agricultura, industria, urbanizado...) que se le da a un suelo, como las coberturas vegetales principales que cubren aquellas zonas sin uso agrícola o urbano. Se ha utilizado la cobertura del proyecto Corine Land Cover. Este proyecto se inicia al 27 de junio de 1985, en virtud de una decisión del Consejo de Ministros de la Unión Europea (CE/338/85) El programa CORINE, CoORDination of INformation of the Environment: es "un proyecto experimental para la recopilación, la coordinación y la homogenización de la información sobre el estado del medio ambiente y los recursos naturales en la Comunidad".

Fuentes de información

La fuente de información utilizada para el presente Documento Informativo Territorial es la cobertura del Corine Land Cover facilitada por el Centro de Información Territorial de Aragón y el Instituto aragonés de Estadística (IAEST). www.aragon.es/ / <http://sitar.aragon.es/>

Proceso de elaboración

Se han aplicado una clasificación a la cobertura del Corine Land Cover de forma que la cartografía quede legible en el Documento. Se ha tratado de crear una leyenda que, dentro de la complejidad por el número de categorías, resulte legible pro el usuario.

Observaciones

No hay observaciones hasta la fecha de redacción de este Documento Informativo Territorial.