

5. Las actividades económicas

5.013. Cotos de pesca

5. Las actividades económicas

5.013. Cotos de pesca.

Índice

Comentario	3
Mapa	4
Gráficos y/o tablas de datos.....	5
Metodología y fuentes de información.....	6

5. Las actividades económicas

5.013. Cotos de pesca.

Comentario

Según datos del Departamento de Agricultura, Ganadería y Medio Ambiente, obtenidos a través del Instituto Aragonés de Gestión Ambiental (INAGA), Aragón cuenta con 2.291,50 kilómetros de cotos de pesca, lo que supone un 37% de la red hidrográfica principal de Aragón. Hay que señalar que a la hora de contabilizar la longitud de los cotos, en el caso de los embalses, se computa todo su perímetro en momento de aguas altas.

Principalmente, estos más de 2.000 kilómetros se distribuyen en zonas vedadas (30,37% del total de kilómetros), cotos deportivos (20,65%) y tramos destinados tanto a la pesca intensiva como a la modalidad de captura y suelta (15,71% en ambos casos).

Al coincidir con los tramos altos de los cursos fluviales son los entornos montañosos del sistema Ibérico y del Pirineo resultan los lugares donde la concentración de cotos de pesca resulta más evidente. De este modo, la mayor parte de los ríos del alto Pirineo, así como la Sierra de Guara, atesoran la mayoría de los cotos de la margen izquierda del Ebro. En la margen derecha la mayor parte de los cotos se concentran en el entorno del Moncayo, La Sierra de Albarracín y las zonas de Gúdar-Javalambre y el Maestrazgo.

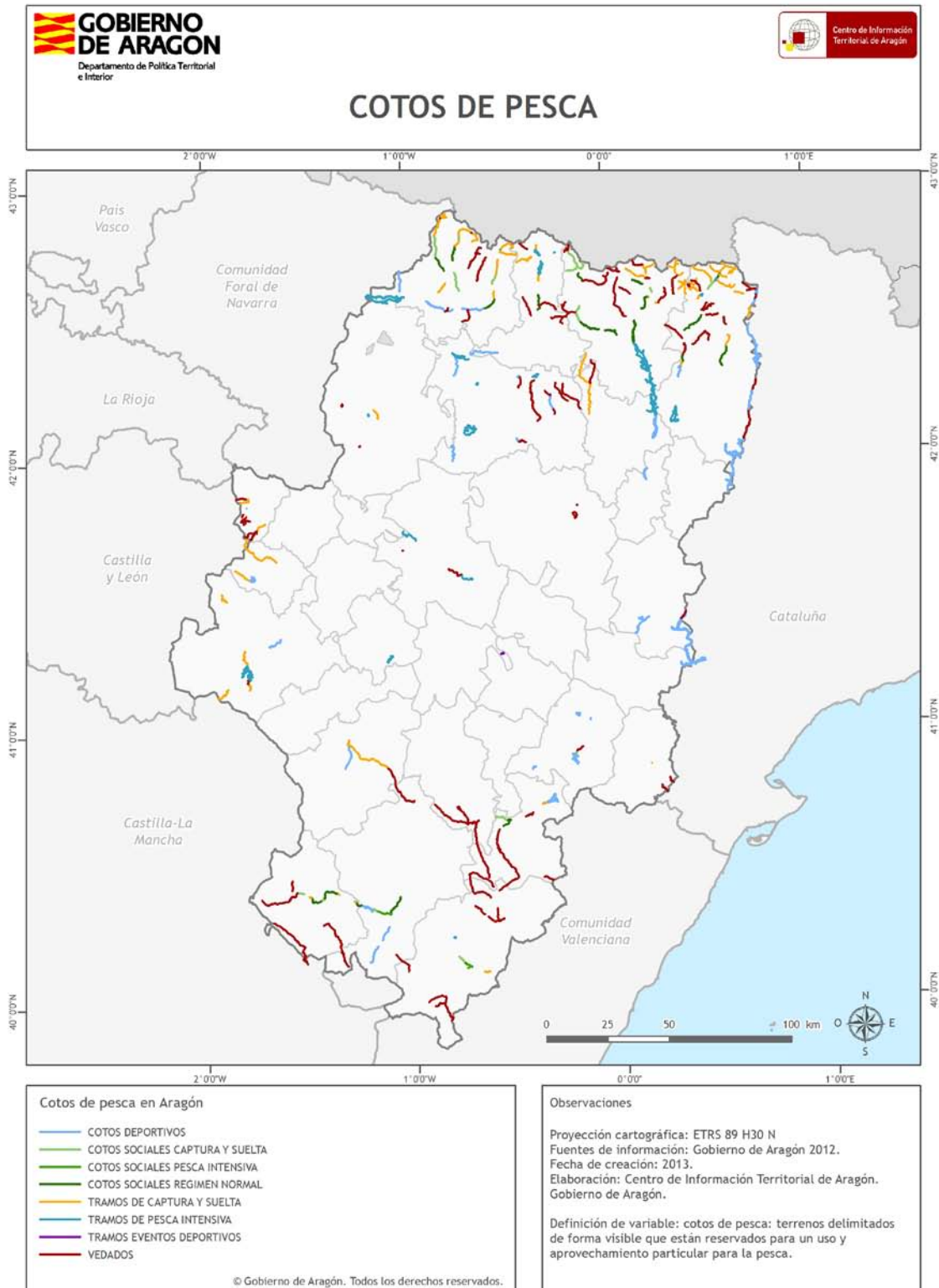
Por provincias Huesca concentra un 63,3% del total de cotos de Aragón (sumando 1.450 km), seguida por la provincia de Teruel con el 22,05% (con 505 km de cotos) y la de Zaragoza que aporta el 14,7% (los restantes 336 km).

Los embalses también suelen ser zonas de cotos en toda la geografía aragonesa (pesca intensiva) y su peso en los datos es mayor al incluirse todo su perímetro en la longitud de los cotos.

5. Las actividades económicas

5.013. Cotos de pesca.

Mapa



5. Las actividades económicas

5.013. Cotos de pesca.

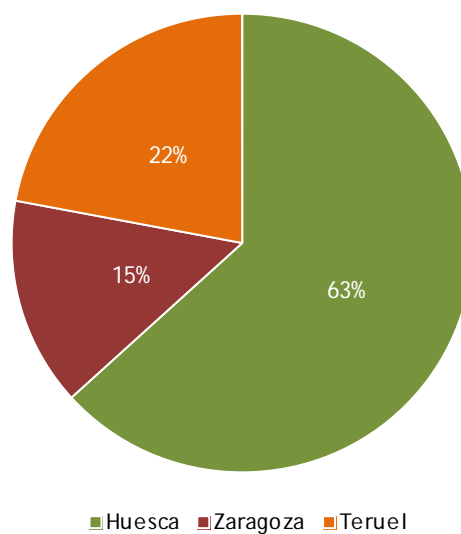
Gráficos y/o tablas de datos

Tipo	Longitud total (km)
COTOS DEPORTIVOS	551
COTOS SOCIALES CAPTURA Y SUELTA	100
COTOS SOCIALES PESCA INTENSIVA	12
COTOS SOCIALES REGIMEN NORMAL	210
TRAMOS DE CAPTURA Y SUELTA	360
TRAMOS DE PESCA INTENSIVA	360
TRAMOS EVENTOS DEPORTIVOS	2
VEDADOS	696

Tipología de cotos en la red fluvial aragonesa y longitud de los cauces

Provincia	Longitud cotos (km)
Huesca	1.450,03
Teruel	505,28
Zaragoza	336,18
Aragón	2.291,50

Longitud (km) de cotos en la red fluvial aragonesa por provincias y regional



Porcentaje de cotos en la red fluvial aragonesa por provincias

5. Las actividades económicas

5.013. Cotos de pesca.

Metodología y fuentes de información

Definición

Los cotos de pesca son terrenos delimitados de forma visible que están reservados para un uso y aprovechamiento particular. Este uso particular puede ser ostentado por la administración autonómica o por otras administraciones o particulares que deberán autorizar a los usuarios para la práctica de la pesca.

Fuentes de información

La fuente de información utilizada para el presente Documento Informativo Territorial es la información en formato vectorial elaborada por el Centro de Información Territorial de Aragón con la información del Departamento de Agricultura, Ganadería y Medio Ambiente. Gobierno de Aragón. (Año 2012) <http://sitar.aragon.es/>

Proceso de elaboración

Para la representación espacial se ha procedido a la descarga de la información existente y a la representación cartográfica por tipos de cotos y tramos de pesca. Como fondo se utiliza la base cartográfica de las comarcas del Centro de Información Territorial de Aragón. <http://sitar.aragon.es/>

Observaciones

No hay observaciones hasta la fecha de redacción de este Documento Informativo Territorial.