

5. Las actividades económicas

5.018. Parques eólicos

5. Las actividades económicas

5.018. Parques eólicos

Índice

Comentario	3
Mapa	4
Gráficos y/o tablas de datos.....	5
Metodología y fuentes de información.....	6

5. Las actividades económicas

5.018. Parques eólicos

Comentario

La energía eólica se fundamenta en el aprovechamiento de la fuerza del viento. Se trata, por lo tanto, de una energía virtualmente infinita, primaria -que se obtiene directamente de la naturaleza-, considerada como limpia y con potencial para convertirse en una alternativa plausible a las fuentes de energía tradicionales, especialmente a las de origen fósil.

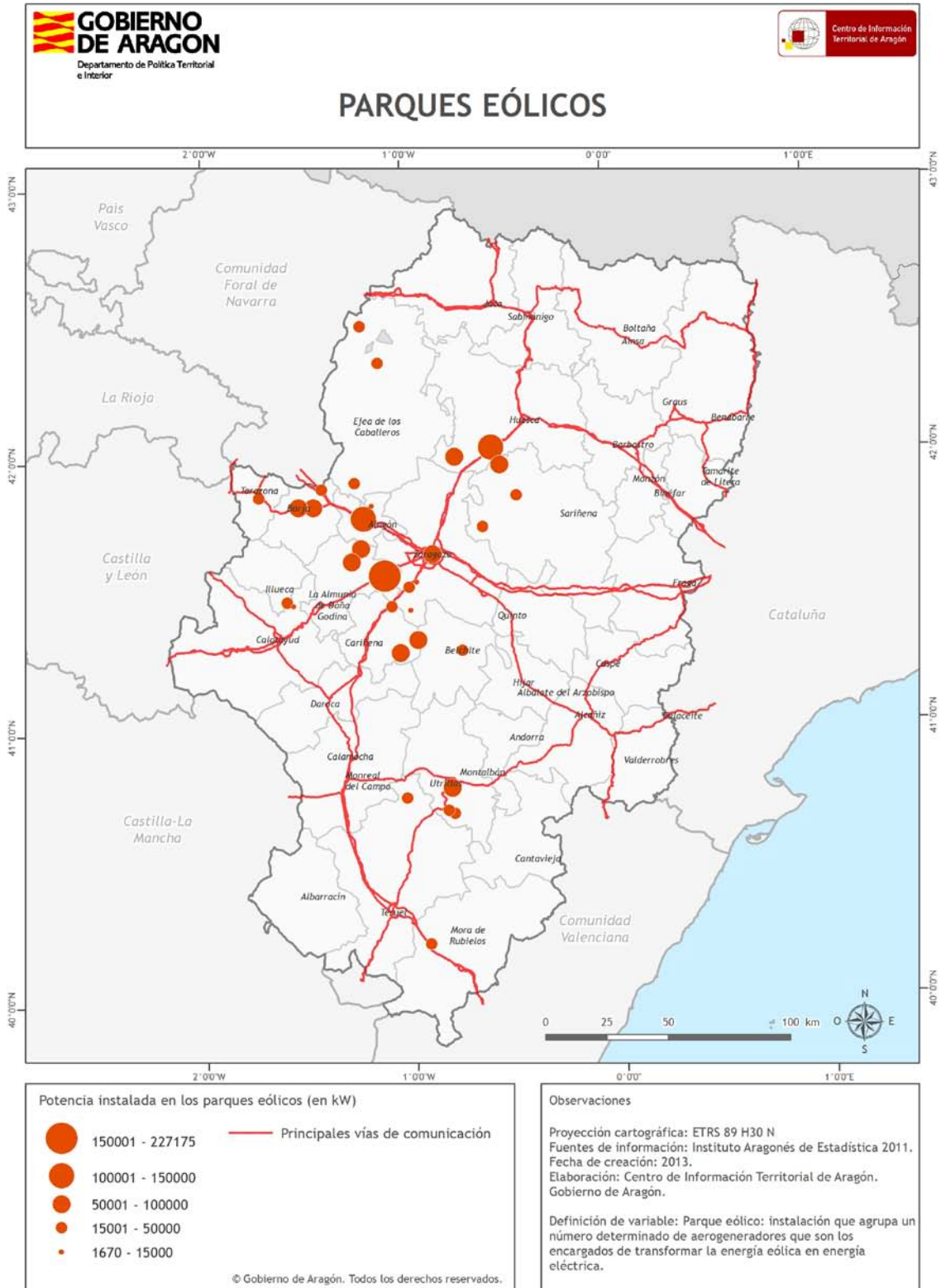
La Comunidad Autónoma de Aragón cuenta con 73 parques eólicos que suman una potencia instalada de 1.821 MW, lo que supone en torno al 8% de la potencia total española y se sitúa en el quinto puesto entre las 17 Comunidades Autónomas españolas, tras Castilla y León (5.597MW), Castilla-La Mancha (3.784), Galicia (3.324) y Andalucía (3.233). En 2008, la potencia instalada de origen eólico suponía el 27% del total, superando a la termoeléctrica generada en centrales como la de Andorra o incluso a la de origen hidroeléctrico.

El desarrollo de esta energía en Aragón se sustenta, en primer lugar en las características del medio físico, especialmente el Valle del Ebro, donde los regímenes de viento, muy frecuentes tanto de NW -cierzo- como de SE -bochorno- junto con la presencia de relieves residuales muy expuestos a los mismos -muelas- suponen condiciones y ubicaciones ideales para su instalación.

En buena medida, el posterior desarrollo de la energía eólica en Aragón se da gracias a la existencia de una adecuada infraestructura de transporte eléctrico. Sus respectivos mallados de interconexión han permitido el desarrollo eólico de una parte importante del Valle del Ebro, en especial de municipios como La Muela, que cuenta con 12 parques eólicos y una potencia instalada de 227 MW. En este mismo sentido, la construcción de la línea de alta tensión Fuendetodos-Morella y de la subestación de Mezquita -en la localidad de Mezquita de Jarque-, permitirá un mayor desarrollo de la producción eólica en la provincia de Teruel.

5. Las actividades económicas
5.018. Parques eólicos

Mapa



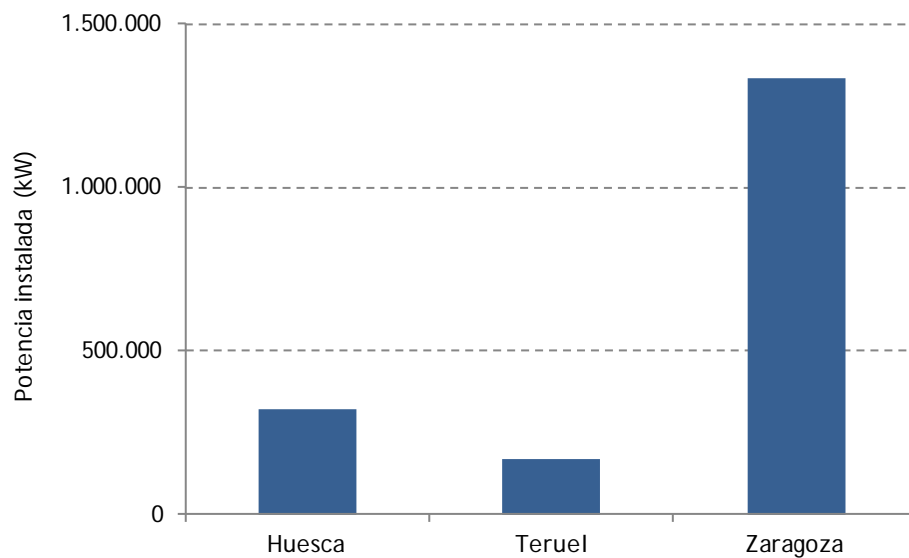
5. Las actividades económicas

5.018. Parques eólicos

Gráficos y/o tablas de datos

Provincia	Potencia instalada (Kilowatios)
Huesca	321.050
Teruel	167.710
Zaragoza	1.332.645
Aragón	1.821.405

Potencia instalada en parques eólicos por provincias (algunos parques eólicos son fronterizos)



Potencia instalada en parques eólicos por provincias

5. Las actividades económicas

5.018. Parques eólicos

Metodología y fuentes de información

Definición

Los parques eólicos son instalaciones que agrupan un número determinado de aerogeneradores que son los encargados de transformar en energía eléctrica la energía eólica.

Fuentes de información

Las fuentes de información utilizadas para la elaboración del presente Documento Informativo Territorial han sido obtenidas de la Web del Instituto Aragonés de Estadística, siendo el último año disponible el 2011. www.iaest.es

Proceso de elaboración

Para la representación espacial se ha utilizado una figura proporcional con el valor de la potencia instalada en las centrales térmicas expresada en KW (Kilovatios) en los términos municipales que poseen algún parque eólico. Como fondo se utiliza la base cartográfica de términos municipales del Centro de Información Territorial de Aragón (CINTA) sobre la que se superponen las principales carreteras de la región. <http://sitar.aragon.es/>

Observaciones

No hay observaciones hasta la fecha de redacción de este Documento Informativo Territorial.