

## 6. Las infraestructuras

### 6.002. Red viaria

6. Las infraestructuras

6.002. Red viaria

## Índice

Comentario .....	3
Mapa .....	4
Gráficos y/o tablas de datos.....	5
Metodología y fuentes de información.....	6

## 6. Las infraestructuras

### 6.002. Red viaria

#### Comentario

La red de carreteras de Aragón está integrada por la red de carreteras del Estado, la red Autonómica y por un conjunto de las que pueden considerarse como otras vías, incluyendo las carreteras dependientes de las diputaciones provinciales o las gestionadas por otros organismos como la Confederación Hidrográfica del Ebro. En total, la red de carreteras de Aragón suma más de 18.541 km.

En lo que respecta a la red de carreteras del Estado que transitan por Aragón podemos diferenciar tres niveles:

**Autopistas de peaje.** Red conformada por dos tramos correspondientes a la AP-2 de Alfajarín hasta L.P Lleida y la AP-68 L.P Navarra-Zaragoza. En conjunto suman algo más de 206 km.

**Autovías y carreteras desdobladas.** A diferencia de las anteriores, se trata de vías de libre de circulación sin peajes. En Aragón hay un total de 917 km de autovías, tales como la A-23 -también conocida como Autovía Mudéjar-, la A-22 que, una vez concluida, unirá la capital oscense con Lleida, o la A-21, en construcción, que unirá Jaca con Pamplona. En la actualidad hay numerosos tramos de autovía, en la provincia de Huesca, en proceso de construcción, aunque se encuentran detenidos o muy ralentizados en su mayoría.

**Carreteras Nacionales.** Gestionadas por el Ministerio de Fomento, Aragón cuentan con 1.966 km de carreteras nacionales.

Por su parte, la red Autonómica incluye:

**Red básica.** Destinada a conectar la red estatal con la red de las Comunidades Autónomas limítrofes o con Francia. Cuenta con un total de total de 1.872 km.

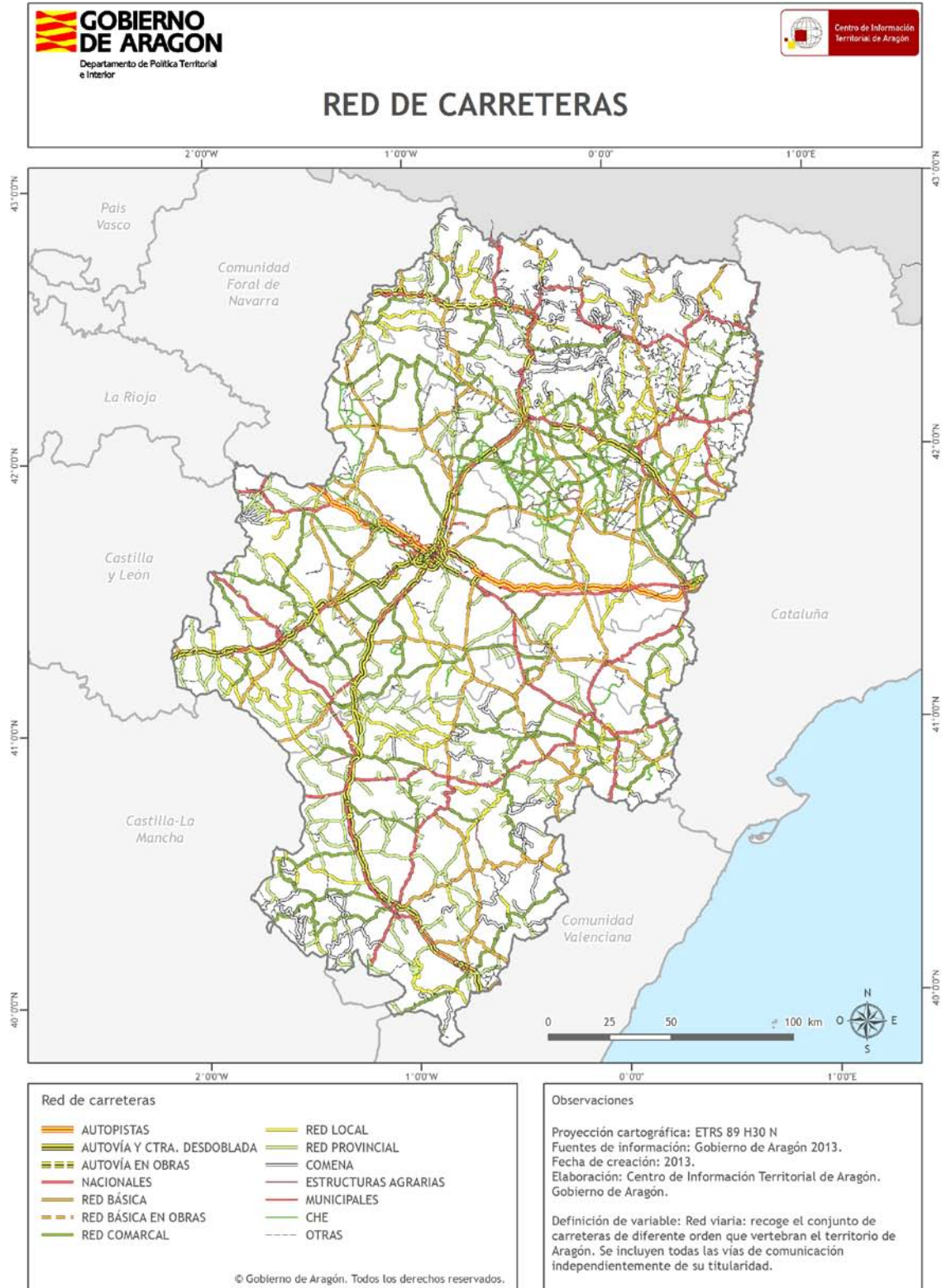
**Red comarcal.** Alcanza los 2.491 km y está destinada a vertebrar aquellas partes del territorio que carecen de vías de rango superior, uniendo, especialmente, cabeceras y subcabeceras comarcales.

**Red local.** Compuesta por 1.567 km de carreteras destinadas a conectar el resto del territorio con vías de rango superior. En este tipo de vías se incluyen, por ejemplo, los accesos a muchos núcleos rurales de población.

Por último, la red de carreteras de Aragón se completa con los 2.910 km de vías dependientes de las tres diputaciones provinciales -de rango equivalente a las carreteras comarcales y locales descritas en el caso de la red Autonómica-, y con otras infraestructuras carreteras gestionadas por entidades como el COMENA o la Confederación Hidrográfica del Ebro, ya sean pistas forestales o vías destinadas a facilitar el acceso a instalaciones e infraestructuras como, por ejemplo, pantanos. En sentido estricto, estas últimas no deben considerarse propiamente como carreteras.

6. Las infraestructuras  
6.002. Red viaria

Mapa



## 6. Las infraestructuras

### 6.002. Red viaria

#### Gráficos y/o tablas de datos

Tipo	Longitud (km)
AUTOPISTAS	206
AUTOVÍA EN OBRAS	115
AUTOVÍA Y CTRA. DESDOBLADA	918
CHE	792
COMENA	1.532
ESTRUCTURAS AGRARIAS	75
MUNICIPALES	88
NACIONALES	1.967
OTRAS	4.002
RED BÁSICA	1.872
RED BÁSICA EN OBRAS	5
RED COMARCAL	2.491
RED LOCAL	1.568
RED PROVINCIAL	2.910

Tipos de carreteras y longitud de las mismas en Aragón

## 6. Las infraestructuras

### 6.002. Red viaria

## Metodología y fuentes de información

### Definición

La red viaria recoge el conjunto de carreteras de diferente orden que vertebran el territorio de Aragón. Se incluyen todas las vías de comunicación independientemente de su titularidad.

### Fuentes de información

La fuente de información utilizada para el presente Documento Informativo Territorial es la cobertura de red viaria del Centro de información Territorial de Aragón -CINTA- (Año 2010).  
<http://sitar.aragon.es/>

### Proceso de elaboración

Se ha representado la red viaria diferenciando las diferentes tipologías de titularidad de las carreteras que la componen. Como fondo se utiliza la base cartográfica de comarcas del Centro de Información Territorial de Aragón. <http://sitar.aragon.es/>

### Observaciones

No hay observaciones hasta la fecha de redacción de este Documento Informativo Territorial.