

6. Las infraestructuras

6.009. Isócronas

6. Las infraestructuras

6.009. Isócronas

Índice

Comentario	3
Mapa	4
Gráficos y/o tablas de datos.....	7
Metodología y fuentes de información.....	8

6. Las infraestructuras

6.009. Isócronas

Comentario

Las isocronas delimitan las zonas de un territorio que se encuentran a una misma distancia temporal de un punto concreto. Es decir, al representación de las isócronas en un mapa representa las zonas del territorio que se encuentran a una determinada distancia (en tiempo) de un punto concreto, en el caso de la cartografía adjunta de alguna de las tres capitales provinciales.

Hay que tener en cuenta que el análisis realizado se circunscribe a los límites de la Comunidad Autónoma de Aragón.

Es Zaragoza la que tiene una mayor superficie conectada a menos de 30 minutos (casi 9.500 km²), siendo Teruel la que menor superficie tiene en esta isócrona. Esta diferencia se hace más patente en la isócrona que limita las zonas a una distancia de entre 30 minutos y una hora, en la que Zaragoza casi alcanza los 10.000 km² mientras que Teruel supera por poco los 5.000 km² quedando Huesca con casi 8.650 km². De esta forma la capital regional supera los 11.000 km² a menos de 1 hora, quedando Huesca ligeramente por debajo de esa cifra, mientras que Teruel supera por poco los 7.500 km².

A distancias mayores sigue siendo Teruel la capital con peores comunicaciones y Zaragoza la mejor conectada, de esta forma en el intervalo de entre 1 y 2 horas de distancia Teruel tiene un superficie de casi 14.000 km², Huesca ronda los 21.500 km² y Zaragoza casi alcanza los 28.000 km².

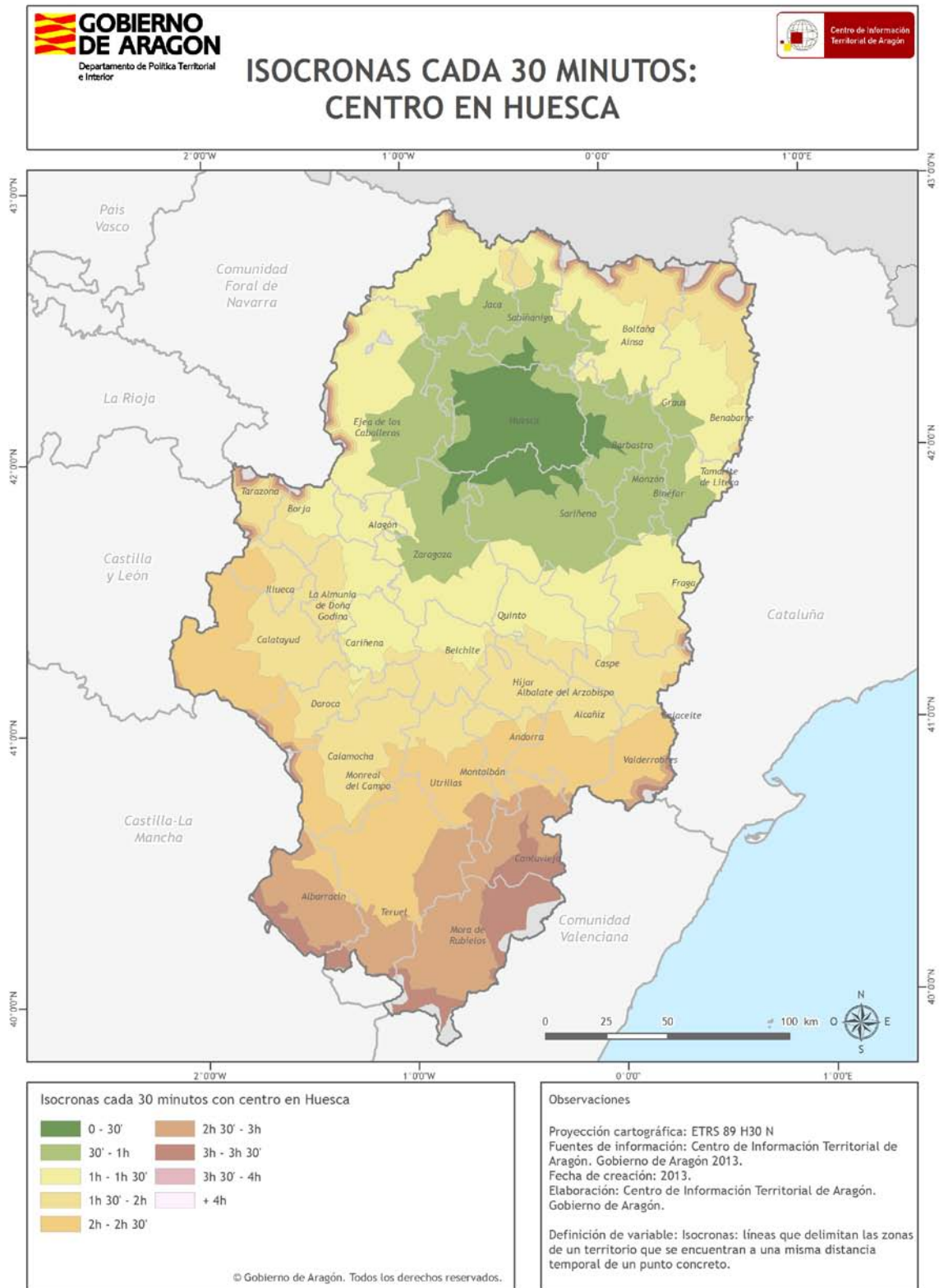
Obviamente, aunque sólo sea por su posición más marginal en el contexto territorial, Teruel es la capital de provincia que más superficie tiene a distancias de más de 3 horas, ya que buena parte de la provincia de Huesca, especialmente zonas del Pirineo, superan esta distancia temporal, mientras que esto no sucede en casi ningún caso con las isócronas de Huesca y Zaragoza.

Además de esta posición más excéntrica que presenta la capital turolense, hay otros factores que contribuyen a su peor accesibilidad, como son el hecho de estar peor comunicada. El mapa de sus isócronas muestra claramente como las mejores accesibilidades se disponen siguiendo el eje de la autovía A-23, mientras que son mucho peores tanto hacia el Este como hacia el Oeste. En el caso de Huesca las isócronas más cercanas muestran una morfología mucho más circular, al poseer vías de comunicación tanto hacia el Norte (N-330), como hacia el Sur (A-23) y el Este (A-21). El caso de Zaragoza es, como se ha comentado, el que mejor accesibilidad presenta fruto de encontrarse en un importante nodo de comunicaciones de alta capacidad (AP-2, A-23, A-II, etc.)

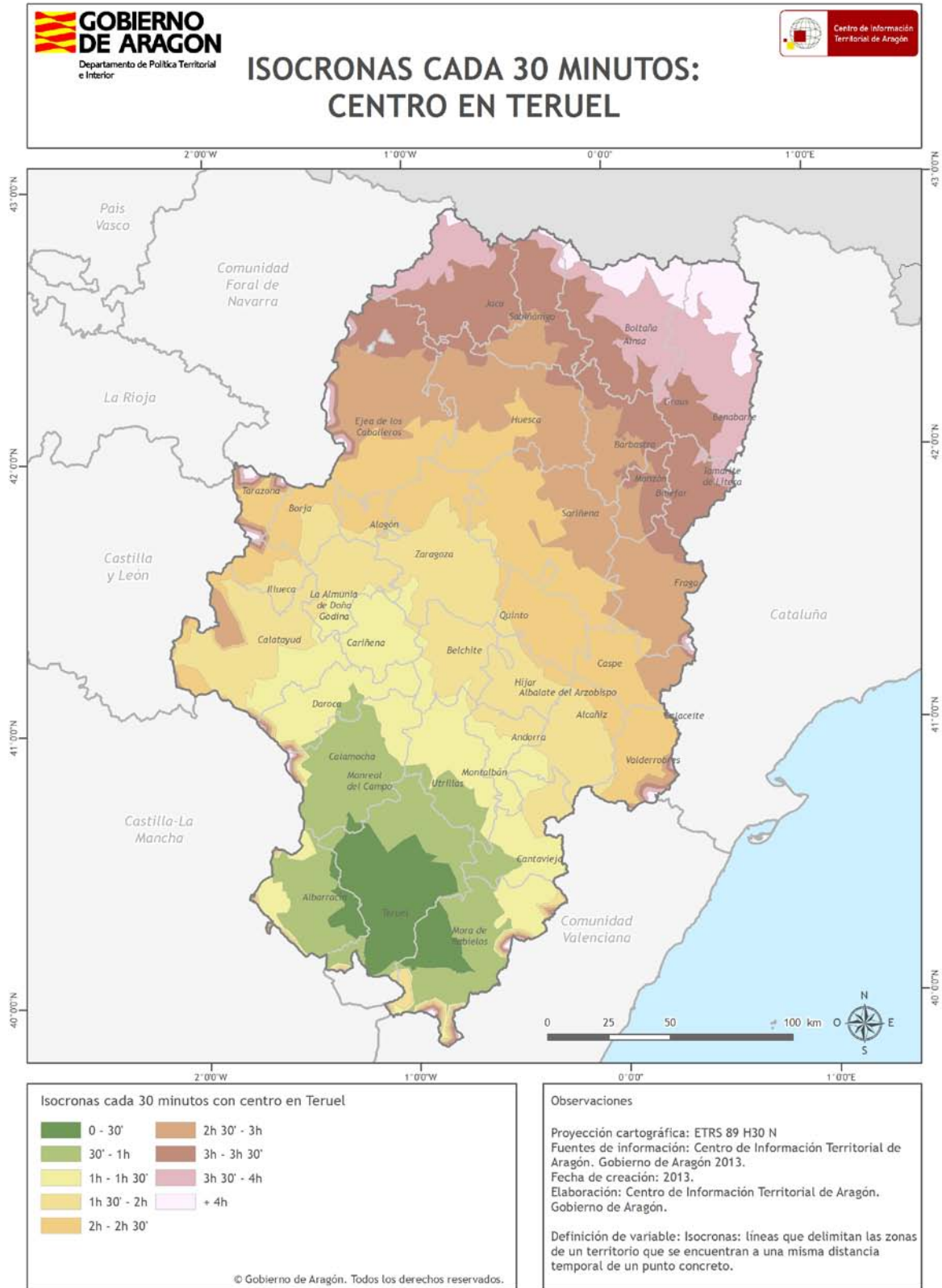
6. Las infraestructuras

6.009. Isócronas

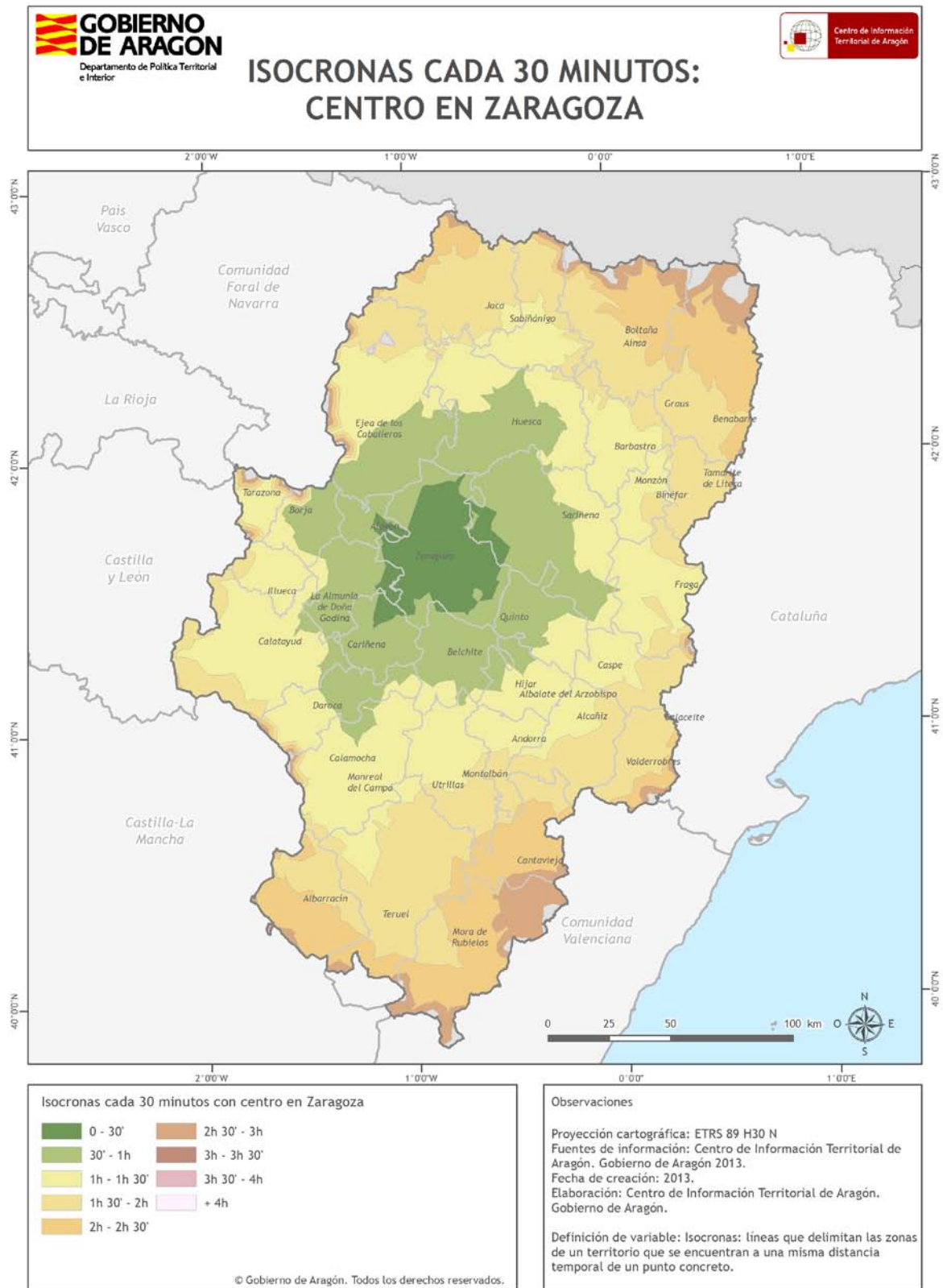
Mapa



6. Las infraestructuras
6.009. Isócronas



6. Las infraestructuras
6.009. Isócronas



6. Las infraestructuras

6.009. Isócronas

Gráficos y/o tablas de datos

Distancia	Huesca	Teruel	Zaragoza
>3h	2.515,57	10.799,50	491,49
2h30min-3h	4.655,26	7.220,42	1.803,67
2h-2h30min	7.679,51	8.181,33	5.956,34
1h30min-2h	10.073,52	7.761,08	12.711,55
1h-1h30min	11.521,63	6.155,65	15.264,73
30min-1h	8.645,66	5.250,95	9.379,16
<30 min	2.641,40	2.363,46	2.125,62

Superficies (km²) dentro de cada isócrona para cada capital provincial

6. Las infraestructuras

6.009. Isócronas

Metodología y fuentes de información

Definición

Las isócronas delimitan las zonas de un territorio que se encuentran a una misma distancia temporal de un punto concreto.

Fuentes de información

La fuente de información utilizada para el presente Documento Informativo Territorial es el Centro de Información Territorial de Aragón (CINTA). <http://sitar.aragon.es/>

Proceso de elaboración

Para la representación espacial se ha utilizado la base cartográfica de Aragón y sus comarcas del Centro de Información Territorial de Aragón y sobre ella se han marcado con diferentes colores las superficies que quedan dentro de cada isócrona de media hora. <http://sitar.aragon.es/>

Observaciones

No hay observaciones hasta la fecha de redacción de este Documento Informativo Territorial.