

8. El patrimonio cultural y ambiental

8.004. Puntos de Interés Geológico (PIG)

8. El patrimonio cultural y ambiental

8.004. Puntos de Interés Geológico

Índice

Comentario	3
Mapa	4
Gráficos y/o tablas de datos.....	5
Metodología y fuentes de información.....	6

8. El patrimonio cultural y ambiental

8.004. Puntos de Interés Geológico

Comentario

Por Punto de Interés Geológico -en adelante PIG-, se entiende un área que atesora un conjunto de características consideradas como relevantes o singulares dentro de la historia geológica de una región natural. Dependiendo de su naturaleza, la extensión y características de estos puntos varía considerablemente, pudiendo encontrar yacimientos paleontológicos, afloramientos litológicos, estructuras tectónicas o áreas geomorfológicas más o menos extensas.

Aragón cuenta con un total de 344 PIG que suman más de 2.500 km² y están divididos, a su vez, en cuatro grados de importancia: Internacional, Nacional, Regional y Local.

17 de los PIG aragoneses son reconocidos con el grado de importancia Internacional, lo que supone un 4,9% del total. Por su extensión destacan el Parque Natural de Sierra y Cañones de Guara y el Parque Natural Posets-Maladeta, mientras que por su relevancia científica deben ser destacados yacimientos paleontológicos como los de Rubielos de Mora o Hinojosa de Jarque. A excepción del complejo endorreico de Sástago-Bujaraloz, el resto de PIG considerados como de importancia Internacional se localizan en el Pirineo y el Sistema Ibérico, precisamente allí donde la variedad litológica resulta mayor y más intensa ha sido la actividad tectónica.

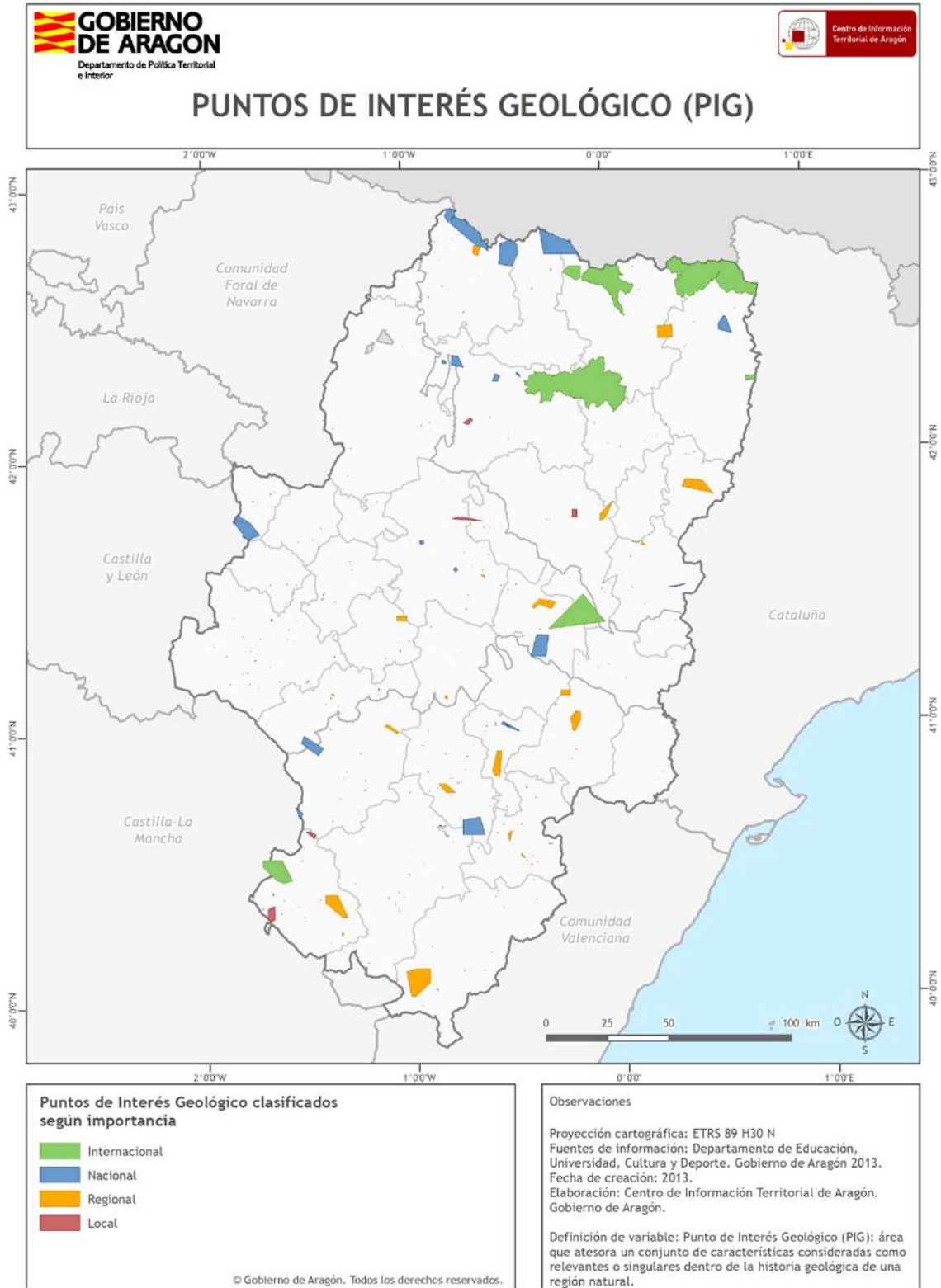
Los PIG que ostentan un grado de interés nacional son 144, suponiendo un 41,9% del total. Los más representativos en cuanto a extensión son los Macizos de Balaitús, Infierno y Vignemale o el Entorno geológico del alto Aragón Subordán, localizados en ambos casos en los Pirineos. De esos 144 PIG reconocidos como de importancia Nacional, 100 se localizan en el Sistema Ibérico, incluyendo tanto puntos especialmente singulares desde el punto de vista geológico y geomorfológico, como paleontológico.

Los PIG con un grado de interés Regional son 137, lo que equivale a un 39,8% del total de PIG de Aragón, incluyendo formaciones tales como pliegues, cabalgamientos o yacimientos paleontológicos, en la mayoría de los casos puntos de escasa extensión. Como en el caso anterior, la mayoría se localizan en la Ibérica, hasta un total de 71.

Por último los PIG reconocidos con un grado de interés Local ascienden a 46, siendo un 13,4% del total, y están localizados principalmente en la Ibérica y del Valle del Ebro, con 23 y 18 puntos respectivamente.

8. El patrimonio cultural y ambiental
8.004. Puntos de Interés Geológico

Mapa



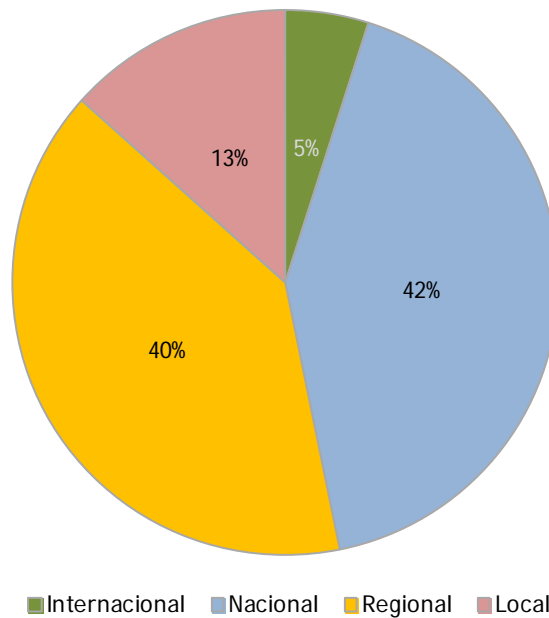
8. El patrimonio cultural y ambiental

8.004. Puntos de Interés Geológico

Gráficos y/o tablas de datos

Grado de importancia	PIGS
Internacional	17
Nacional	144
Regional	137
Local	46

Puntos de Interés Geológico de Aragón



Reparto de PIG de Aragón según su grado de importancia

8. El patrimonio cultural y ambiental

8.004. Puntos de Interés Geológico

Metodología y fuentes de información

Definición

Por Punto de Interés Geológico se entiende un área que atesora un conjunto de características consideradas como relevantes o singulares dentro de la historia geológica de una región natural.

Fuentes de información

La fuente de información utilizada para el presente Documento Informativo Territorial se ha obtenido del Departamento de Agricultura, Ganadería y Medio Ambiente. Gobierno de Aragón. Año 2012.
www.aragon.es

Proceso de elaboración

Para la representación espacial se ha utilizado la base de Puntos Geológicos de Interés obtenida del Centro de Información Territorial de Aragón. Se ha dado un color a cada uno de los PIG en función de su grado de importancia/reconocimiento. Como fondo se utiliza la base de comarcas del Centro de Información Territorial de Aragón (CINTA). <http://sitar.aragon.es/>

Observaciones

No hay observaciones hasta la fecha de redacción de este Documento Informativo Territorial.