

8. El patrimonio cultural y ambiental

8.016. Paneles, miradores y otros equipamientos

8. El patrimonio cultural y ambiental

8.016. Paneles, miradores y otros equipamientos

Índice

Comentario.....	3
Mapa.....	4
Gráficos y/o tablas de datos.....	5
Metodología y fuentes de información.....	6

8. El patrimonio cultural y ambiental

8.016. Paneles, miradores y otros equipamientos

Comentario

Con fecha de 19 de junio de 2013 el Gobierno de Aragón a través del Boletín Oficial de Aragón publicaba el Decreto 159/2012 por el que se regulan los senderos de Aragón que revisten interés turístico.

Según el citado Decreto, se consideran senderos que revisten la condición de recursos turísticos aquellos itinerarios señalizados cuyo fin principal sea su recorrido por razones de ocio, negocio u otros motivos, a través de medios distintos a los vehículos propulsados a motor y que sean susceptibles de generar corrientes turísticas.

Además de la señalización del trazado de los senderos, estos suelen estar acompañados de una serie de equipamientos de carácter puntual que aportan un valor añadido al recorrido y complementa la mera oferta del trazado en sí.

Se trata de paneles informativos y divulgativos, recreaciones del paisaje que es visible desde determinados puntos aportando información de diferentes tipo, cartelería relacionada con la flora, la fauna, costumbres, edificaciones tradicionales, etc.

En la actualidad el Gobierno de Aragón carece de una cartografía homologada y completa de este tipo de equipamientos, si bien ya se cuenta con abundante información de la mayoría de las comarcas y se continúa con su inventario.

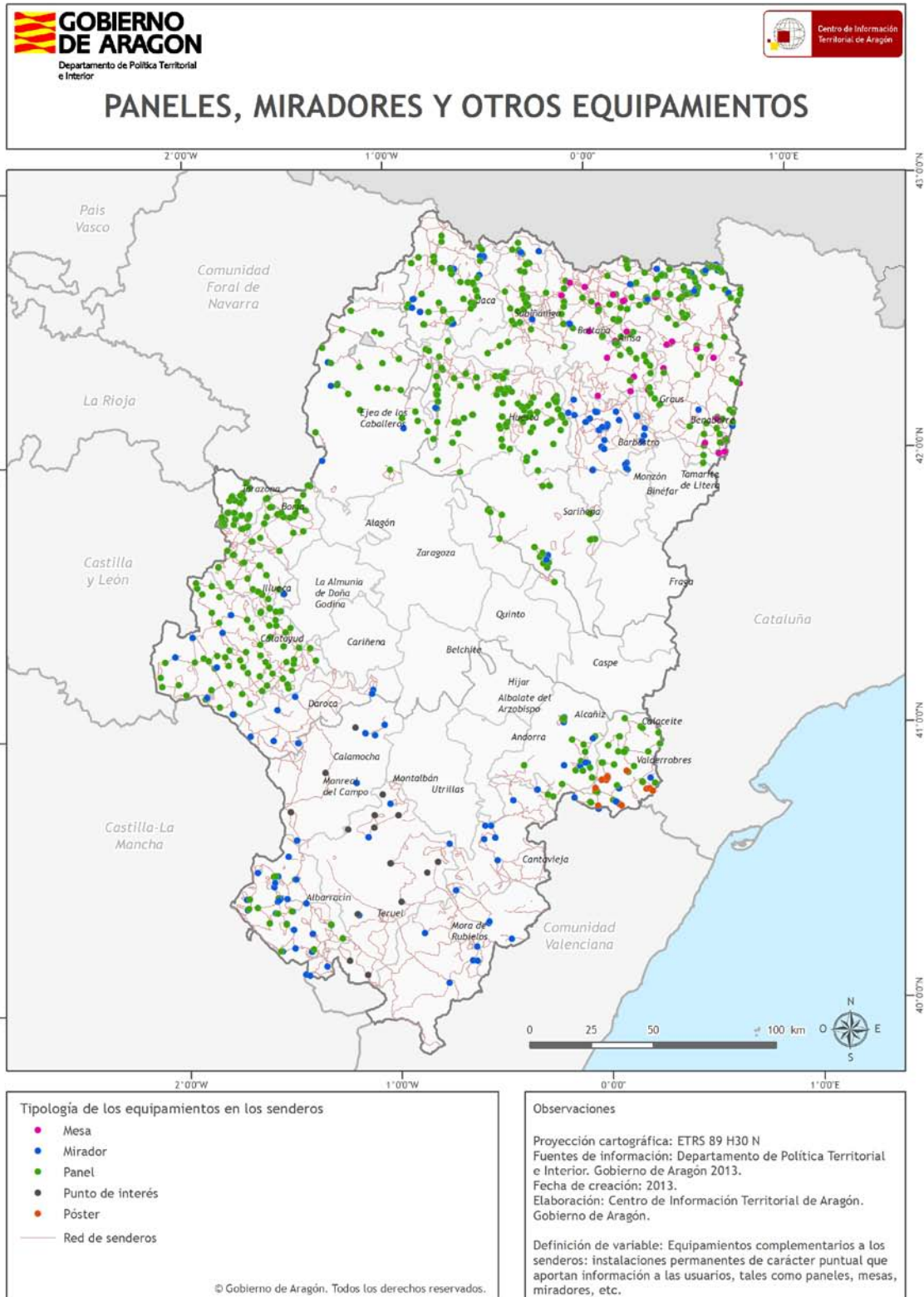
Aragón cuenta con más de 1000 equipamientos de las tipologías citadas. Por provincias Huesca atesora el 56% -con 566-, mientras que Teruel cuenta con el 16,9% -171- frente al 27,1% restante que se encuentran en la provincia de Zaragoza -un total de 274.

La distribución de estos elementos, como se muestra en la cartografía adjunta, replica en buena medida la red de senderos, al ser en su trazado donde se encuentran instalados. De esta forma las comarcas del Pirineo son las que reúnen un mayor número de estos equipamientos. En el sector de la Ibérica es la Comarca de Matarraña/Matarranya, la Ibérica Zaragoza y La Sierra de Albarracín donde se encuentra un mayor número de equipamientos. Al igual que sucedía con los senderos (DIT 8.015) la mayor parte de las comarcas de la depresión del Ebro y de los piedemontes ibéricos carecen todavía de información a este respecto.

8. El patrimonio cultural y ambiental

8.016. Paneles, miradores y otros equipamientos

Mapa



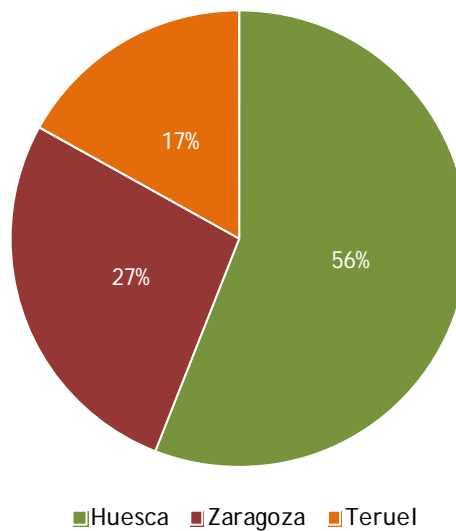
8. El patrimonio cultural y ambiental

8.016. Paneles, miradores y otros equipamientos

Gráficos y/o tablas de datos

Provincia	Nº elementos
Huesca	566
Zaragoza	274
Teruel	171
Aragón	1.011

Número de elementos por provincias y regional



Distribución porcentual de los equipamientos por provincias

8. El patrimonio cultural y ambiental

8.016. Paneles, miradores y otros equipamientos

Metodología y fuentes de información

Definición

Se consideran equipamientos complementarios a los senderos instalaciones permanentes de carácter puntual que aportan información a los usuarios, tales como paneles, miradores, etc.

Fuentes de información

La fuente de información utilizada para el presente Documento Informativo Territorial se ha obtenido del Departamento de Política Territorial e Interior. Gobierno de Aragón. Año 2012.. <http://sitar.aragon.es>

Proceso de elaboración

Para la representación espacial se ha utilizado la base cartográfica de equipamientos de senderos del Centro de Información Territorial de Aragón, asignando un color diferente a cada una de las tipologías. Como fondo se ha colocado la cobertura de comarcas del Centro de Información Territorial de Aragón y de forma más tenue el trazado de la red de senderos. <http://sitar.aragon.es/>

Observaciones

Se carece de información de varias comarcas de Aragón. La información está en proceso de adaptación al decreto 159/2012.