

9. El paisaje

9.006. Alta montaña calcárea pirenaica con
roquedo, coníferas y pastos

9. El paisaje

9.006. Alta montaña calcárea pirenaica con roquedo, coníferas y pastos

Índice

Comentario	3
Mapa	4
Gráficos y/o tablas de datos.....	4
Anexo fotográfico.....	7
Metodología y fuentes de información.....	8

9. El paisaje

9.006. Alta montaña calcárea pirenaica con roquedo, coníferas y pastos

Comentario

El gran dominio paisajístico “Alta montaña calcárea pirenaica con roquedo, coníferas y pastos” se localiza al Norte de la Comunidad Autónoma, constituyendo una amplia banda que se extiende desde el río Veral, al Oeste, hasta el valle del Noguera-Ribagorzana al Este. Se integra dentro de la unidad de relieve de Sierras Interiores, hacia el Norte limita con el dominio “Alta montaña metamórfica pirenaica con pastos y roca desnuda” y, hacia el Sur, con los dominios de “Montañas pirenaicas con pinares y matorrales sobre el flysch”. Constituye en su conjunto una franja continua, que ocupa una extensión de 1.083,02 km², lo cual, supone un 2,27% del territorio aragonés y se enmarca dentro de las comarcas de la Jacetania, Alto Gállego, Sobrarbe y La Ribagorza.

Se trata de un paisaje de alta montaña que presenta un rango altitudinal amplio. Las alturas mínimas se encuentran en torno a los 615m y la máxima corresponde al pico de Monte Perdido con 3.355m. La media altitudinal de este dominio está en torno a 1.650 m. Los principales cursos fluviales que recorren este dominio y son responsables de la energía de relieve que se observa hoy en día, son el Veral, afluentes del Aragón Subordán, afluentes del Gállego como el Aurín, afluentes del Cinca como el Cinqueta o el Bellós, el Ésera, el Isábena y el Noguera Ribagorzana. Son cursos fluviales caracterizados por pendientes elevadas y gran capacidad erosiva debido a que se encuentran en sus tramos más altos.

En este dominio de paisaje destaca la presencia de rocas de tipo calizo, que dan nombre al dominio, así como algunas zonas de areniscas, margas y arcillas. Estos materiales plásticos, de época mesozoica, enmarcados en el Prepirineo respondieron en su conjunto a la Orogenia Alpina plegándose. La actividad tectónica posterior determinó la colocación y el movimiento del manto de Gavarnie, dentro del cual quedarían integradas las Sierras Interiores formando un gran anticlinorio despegado y desplazado hacia el sur.

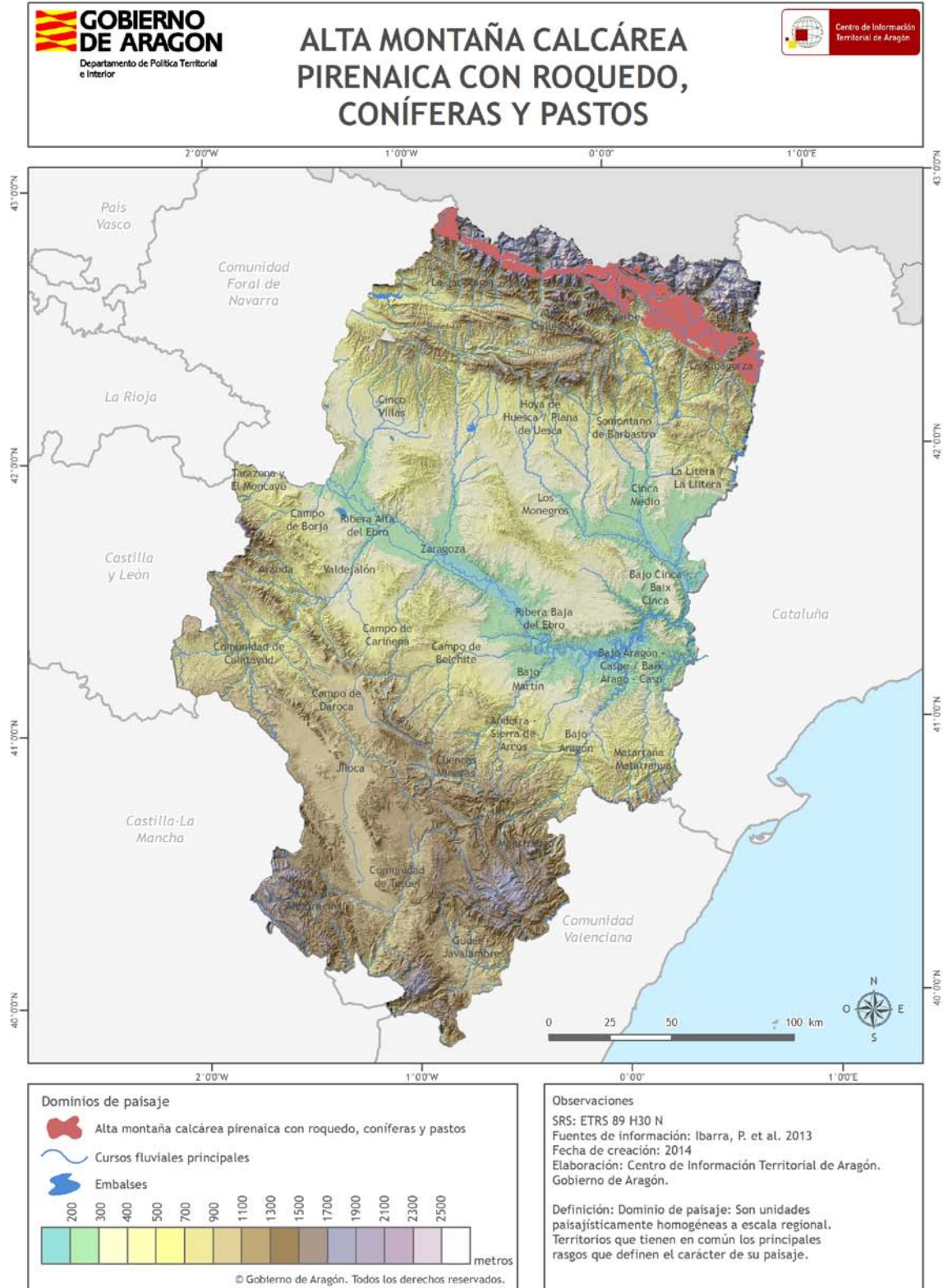
El paisaje se resuelve en dos tipos de relieves característicos: los relieves estructurales y las morfologías derivadas de procesos de erosión glaciar. Los relieves estructurales se encuentran sobre litologías de calizas y areniscas, entre ellos destacan: crestas, combes, cuevas etc. Se pueden observar en las Sierras de Alano-Peña Forca, Agüerri, Bisaurín, Aisa, Ip, Collarada, Peña Nevera, Sierras de Telera y Tendeñera, Pueyo, Cotiella, Sierra Ferrera, El Turbón, Sierra de Sis. Son destacables también las morfologías de erosión glaciar: circos (Collarada, Bisaurín, Sierra Telera y Tendeñera etc.), artesas glaciares (valles de Ansó, Tena, Gistaín, Benasque etc.), cubetas de sobreexcavación sobre las que pueden aparecer ibones (Ip, Tortiella etc.), e incluso acumulaciones ligadas a procesos periglaciares y nivales como protalus rampart o morrenas de nevero.

Estos relieves están cubiertos en gran medida por roquedo, bosques de coníferas y pastizales naturales. Es decir, actualmente este dominio configura un paisaje montañoso donde la huella del hombre se puede observar en la presencia de prados alpinos ligados al aprovechamiento ganadero o forestal. Son paisajes que albergan núcleos en su mayoría de pequeño tamaño y entre los más relevantes cabe mencionar Biescas, en la comarca del Alto Gállego.

9. El paisaje

9.001. Grandes dominios de paisaje

Mapa



9. El paisaje

9.001. Grandes dominios de paisaje

Gráficos y/o tablas de datos

Gran Dominio de Paisaje	Alta montaña calcárea pirenaica con roquedo, coníferas y pastos
Superficie (km ²)	1.083,02
% superficie de Aragón	2,27

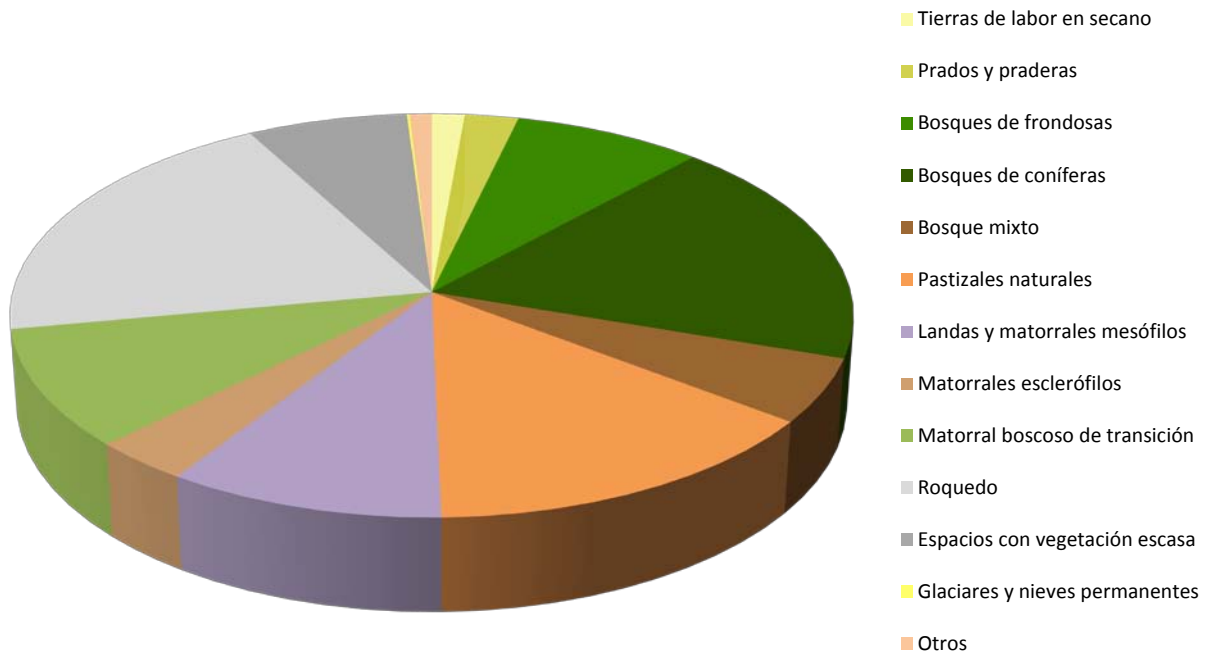
Superficie y porcentaje del Gran Dominio de Paisaje Alta montaña calcárea pirenaica con roquedo, coníferas y pastos en Aragón.

Vegetación y usos del suelo	Corine (nivel 3)	Superficie (ha)	% sobre el total
Roquedo	332	21.606,52	19,95
Bosques de coníferas	312	19.863,42	18,34
Pastizales naturales	321	15.484,53	14,30
Landas y matorrales mesófilos	322	10.348,95	9,56
Matorral boscoso de transición	324	10.263,52	9,48
Bosques de frondosas	311	8.797,83	8,12
Espacios con vegetación escasa	333	7.431,95	6,86
Bosque mixto	313	5.568,36	5,14
Matorrales esclerófilos	323	3.627,22	3,35
Prados y praderas	231	2.484,93	2,29
Tierras de labor en secano	211	1.526,07	1,41
Glaciares y nieves permanentes	335	126,40	0,12
Otros	-	1172,42	1,08
Totales		108.302,13	100,00

Superficie y porcentaje sobre el total que ocupa cada una de las tipologías de vegetación y usos del suelo según Corine (nivel 3) en el dominio de paisaje Alta montaña calcárea pirenaica con roquedo, coníferas y pastos.

9. El paisaje

9.001. Grandes dominios de paisaje



Tipologías de vegetación y usos del suelo en el Gran Dominio de Paisaje Alta montaña calcárea pirenaica con roquedo, coníferas y pastos según Corine (nivel 3).

Otros	Corine (nivel 3)	Superficie (ha)	% sobre el total
Mosaico de cultivos	242	346,30	0,32
Terrenos agrícolas con espacios de vegetación natural y semi-natural	243	307,15	0,28
Láminas de agua	512	226,57	0,21
Ramblas	331	181,66	0,17
Terrenos regados permanentemente	212	110,60	0,10
Tejido urbano continuo	111	0,15	0,00
Totales		1.172,42	1,08

Tipologías del Corine incluidas en el campo Otros. Superficie y porcentaje sobre el total que ocupa cada una de las tipologías de vegetación y usos del suelo según Corine (nivel 3) en el dominio de paisaje Alta montaña calcárea pirenaica con roquedo, coníferas y pastos.

9. El paisaje

9.001. Grandes dominios de paisaje

Anexo fotográfico



Figura 1: Fotografía del dominio de paisaje Alta montaña calcárea pirenaica con roquedo, coníferas y pastos. Peña Telera, Biescas.



Figura 2: Fotografía del dominio de paisaje Alta montaña calcárea pirenaica con roquedo, coníferas y pastos. Bisaurín, Aragüés del Puerto

9. El paisaje

9.001. Grandes dominios de paisaje

Metodología y fuentes de información

Definición

Los dominios de paisaje se definen como unidades paisajísticamente homogéneas a escala regional. Son territorios que tienen en común los principales rasgos que definen el carácter de su paisaje.

En Aragón el principal elemento que define el carácter del paisaje es el relieve, si bien las grandes ciudades son también identificables y cartografiables a esta escala.

Las principales formaciones vegetales y los usos del suelo contribuyen enormemente a su definición y por ello se incluyen en numerosas denominaciones.

Fuentes de información

Las fuentes de información utilizadas para el presente Documento Informativo Territorial han sido las siguientes:

- Ibarra, P.; Nieto, V.; Echeverría, M^a T.; Lozano, M^aV.; Albero, M^a J.; Julián, A.; Peña, J.L., 2013: La diversidad paisajística de Aragón. Utilidad de la cartografía de Paisaje a escala regional para el conocimiento, planificación y gestión del territorio. Actas del XXIII Congreso de Geógrafos Españoles AGE. Espacios insulares y de frontera. Una visión geográfica. 597-607.

- Peña, J.L., Pellicer, F., Julián, A., Chueca, J., Echeverría M^a.T., Lozano, M^a.V., Sánchez, M. (2002): Mapa Geomorfológico de Aragón. Zaragoza. Consejo de Protección de la Naturaleza de Aragón. Serie Investigación nº 34. 54 p. y anexo cartográfico.

- Ortofotos del vuelo del PNOA (2012). Corine Land Cover (2006). Centro de Información Territorial de Aragón (CINTA). Gobierno de Aragón.

- Modelo Digital del Terreno (20x20m). Instituto Geográfico Nacional (IGN)

- Consulta de mapas de paisaje comarcales (<http://sitar.aragon.es>)

Proceso de elaboración

Revisión del Mapa de paisaje de Aragón (Ibarra et al. 2013) modificando algunos límites y denominaciones para su divulgación en este Documento Informativo Territorial. Elaboración del mapa definitivo de dominios de paisaje de Aragón.

Cruce del mapa de dominios de paisaje de Aragón con la información de vegetación y usos del suelo (nivel 3, CLC 2006). Cálculos estadísticos, tablas y gráficos por dominio.

Comentario de cada uno de los dominios de paisaje de Aragón indicando su localización, los rasgos principales que expresan el carácter de su paisaje, junto con los datos del reparto de la vegetación y usos del suelo y alguna foto representativa.

Observaciones

No hay observaciones hasta la fecha de redacción de este Documento Informativo Territorial.