

## 9. El paisaje

9.021. Relieves en graderío con mosaicos de  
secanos, matorral y bosquetes

9. El paisaje

9.021. Relieves en graderío con mosaicos de secanos, matorral y bosquetes

## Índice

Comentario .....	3
Mapa .....	3
Gráficos y/o tablas de datos.....	4
Anexo fotográfico.....	7
Metodología y fuentes de información.....	8

## 9. El paisaje

### 9.021. Relieves en graderío con mosaicos de secanos, matorral y bosquetes

#### Comentario

El gran dominio paisajístico “Relieves en graderío con mosaicos de secanos, matorral y bosquetes” se encuentra muy presente en muchas zonas del territorio aragonés, cabe señalar su presencia en el norte de las Cinco Villas, partes medias del valle del río Alcanadre o Cinca, tramo bajo del propio Cinca, estribaciones nororientales de la Sierra del Moncayo, márgenes de grandes cuencas lacustres y otras intramontañosas (Calatayud, Almazán), tramo medio del río Huerva, Campo de Belchite, este de la Ribera Baja del Ebro y del Bajo Martín, Matarraña, Bajo Aragón y Bajo Aragón-Caspe, norte de la Sierra de Arcos, norte de la comarca del Maestrazgo, en las proximidades de la depresión del Turia y del Alfambra, en la comarca de la Comunidad de Teruel y Gúdar Javalambre. Constituye uno de los dominios con mayor superficie de Aragón, ocupando una extensión de 8.897,32 km<sup>2</sup>, lo cual, supone un 18,63% del territorio aragonés y se enmarca dentro de hasta 27 de las 33 comarcas de Aragón (contabilizando la D.C. de Zaragoza), concretamente las siguientes: de Andorra-Sierra de Arcos, Aranda, Bajo Aragón, Bajo Aragón-Caspe, Bajo Cinca, Bajo Martín, Campo de Belchite, Campo de Borja, Campo de Cariñena, Campo de Daroca, Cinca Medio, Cinco Villas, Comunidad de Calatayud, Comunidad de Teruel, Cuencas Mineras, Gúdar-Jabalambre, Hoya de Huesca, Jiloca, La Litera, Los Monegros, Maestrazgo, Matarraña, Ribera Baja del Ebro, Somontano de Barbastro, Tarazona y El Moncayo, Valdejalón y D.C. Zaragoza.

Se trata de un paisaje escalonado que presenta un rango altitudinal amplio. Las alturas mínimas se encuentran en torno a los 70m, en el tramo más bajo del río Cinca, y las máximas alcanzan más de 1.600m. La altitud media de este dominio está en torno a 650m. Los principales cursos fluviales que recorren este dominio y son responsables de la energía de relieve que podemos observar hoy, son El Ebro, así como afluentes del mismo por ambas márgenes como el Arba de Luesia, Gállego, Cinca y su principal afluente el Alcanadre, en la margen izquierda del Ebro, y la Huecha, Jalón, Huerva, Aguas Vivas, Martín, Regallo, Guadalope y Matarraña, por la margen derecha. En lo que respecta a la cuenca del Júcar cabe destacar los ríos Alfambra, Turia y Mijares.

La presencia de estratos subhorizontales de conglomerados, areniscas, lutitas y arcillas e incluso algunos estratos de calizas, margas y yesos, es característica en este dominio de paisaje. Todos ellos se sedimentaron durante el periodo de endorreísmo de la cuenca terciaria del Ebro.

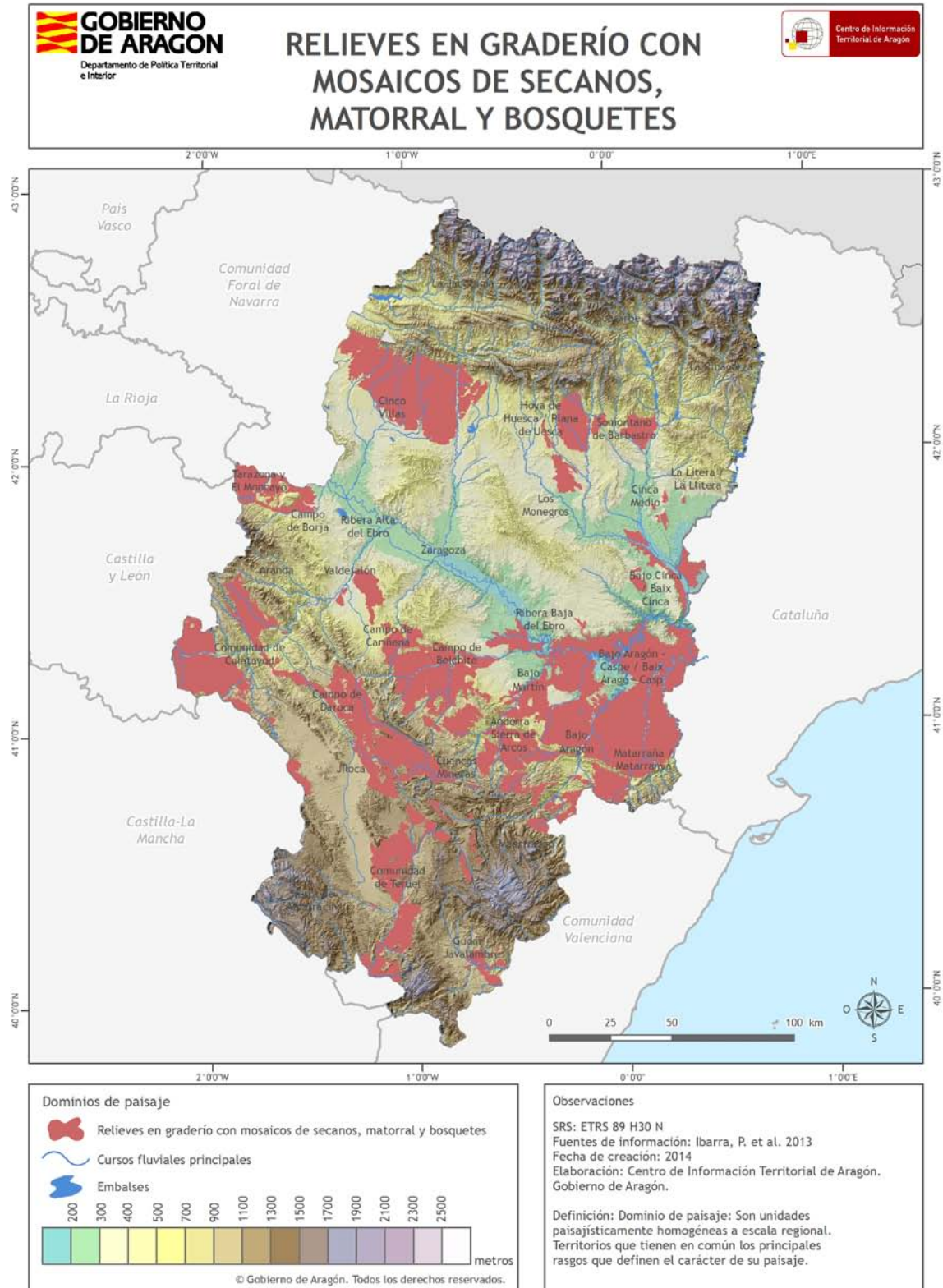
El paisaje se percibe como entorno dominados por plataformas escalonadas, en ocasiones con elevados escarpes y vales que se han ido degradando a causa de la incisión de los ríos y barrancos tributarios. Estos procesos han sido causados por una intensa erosión hídrica que se ha centrado en los estratos más deleznales, visualizándose de forma nítida en el retroceso progresivo de los escarpes.

Estos relieves están cubiertos en gran medida por tierras de labor en secano, matorrales esclerófilos, terrenos agrícolas con espacios de vegetación natural y semi-natural, bosques de coníferas y cultivos que forman mosaicos. Es decir, actualmente se trata de paisajes eminentemente agrarios con presencia de vegetación natural en los espacios menos aptos para el cultivo. Este dominio alberga un gran número de entidades de población entre las que destacan ciudades como Teruel, Barbastro o Tarazona, así como un sinfín de núcleos urbanos de menor entidad.

9. El paisaje

9.021. Relieves en graderío con mosaicos de secanos, matorral y bosquetes

Mapa



## 9. El paisaje

### 9.021. Relieves en graderío con mosaicos de secanos, matorral y bosquetes

#### Gráficos y/o tablas de datos

Gran Dominio de Paisaje	Relieves en graderío con mosaico de secanos, matorral y bosquetes
Superficie (km <sup>2</sup> )	8903,39
% superficie de Aragón	18,65

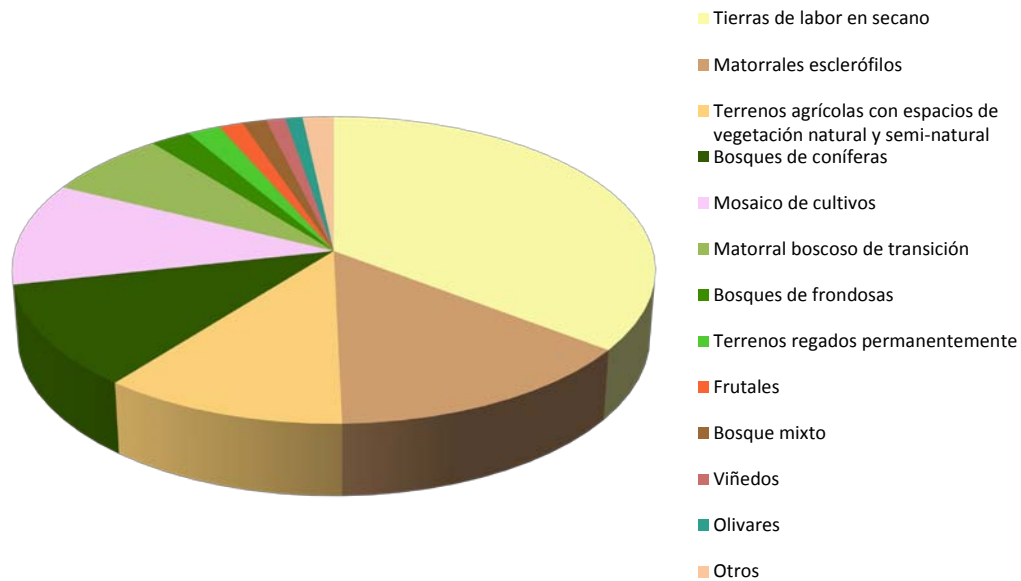
Superficie y porcentaje del Gran Dominio de Paisaje Relieves en graderío con mosaicos de secanos, matorral y bosquetes en Aragón.

Vegetación y usos del suelo	Corine (nivel 3)	Superficie (ha)	% sobre el total
Tierras de labor en secano	211	314.813,67	35,36
Matorrales esclerófilos	323	127.064,27	14,27
Terrenos agrícolas con espacios de vegetación natural y semi-natural	243	97.710,96	10,97
Bosques de coníferas	312	97.171,19	10,91
Mosaico de cultivos	242	96.272,24	10,81
Matorral boscoso de transición	324	62.007,84	6,96
Bosques de frondosas	311	20.393,97	2,29
Terrenos regados permanentemente	212	16.539,63	1,86
Bosque mixto	313	12.120,66	1,36
Frutales	222	12.099,60	1,36
Viñedos	221	9.845,02	1,11
Olivares	223	8.648,83	0,97
Otros	-	15.651,16	1,76
<b>Totales</b>		<b>890.339,02</b>	<b>100,00</b>

Superficie y porcentaje sobre el total que ocupa cada una de las tipologías de vegetación y usos del suelo según Corine (nivel 3) en el dominio de paisaje Relieves en graderío con mosaicos de secanos, matorral y bosquetes.

## 9. El paisaje

### 9.021. Relieves en graderío con mosaicos de secanos, matorral y bosquetes



Tipologías de vegetación y usos del suelo en el Gran Dominio de Paisaje Relieves en graderío con mosaicos de secanos, matorral y bosquetes según Corine (nivel 3).

Otros	Corine (nivel 3)	Superficie (ha)	% sobre el total
Pastizales naturales	321	5.149,27	0,58
Espacios con vegetación escasa	333	4.273,95	0,48
Láminas de agua	512	1.335,49	0,15
Tejido urbano continuo	111	1.211,82	0,14
Zonas de extracción minera	131	773,87	0,09
Arrozales	213	546,31	0,06
Zonas industriales o comerciales	121	489,42	0,05
Zonas quemadas	334	481,61	0,05
Tejido urbano discontinuo	112	349,56	0,04
Zonas en construcción	133	267,36	0,03
Ramblas	331	249,81	0,03
Humedales y zonas pantanosas	411	189,33	0,02
Cursos de agua	511	151,49	0,02
Aeropuertos	124	104,08	0,01
Roquedo	332	28,09	0,00
Instalaciones deportivas y recreativas	142	26,16	0,00
Redes viarias, ferroviarias y terrenos asociados	122	23,52	0,00
Escombreras y vertederos	132	0,02	0,00
<b>Totales</b>		<b>15.651,16</b>	<b>1,76</b>

Tipologías del Corine incluidas en el campo Otros. Superficie y porcentaje sobre el total que ocupa cada una de las tipologías de vegetación y usos del suelo según Corine (nivel 3) en el dominio de paisaje Relieves en graderío con mosaicos de secanos, matorral y bosquetes.

## 9. El paisaje

### 9.021. Relieves en graderío con mosaicos de secanos, matorral y bosquetes

#### Anexo fotográfico



Figura 1: Fotografía del dominio de paisaje Relieves en graderío con mosaicos de secanos, matorral y bosquetes. Municipio de Huerto.

## 9. El paisaje

### 9.021. Relieves en graderío con mosaicos de secanos, matorral y bosquetes

## Metodología y fuentes de información

### Definición

Los dominios de paisaje se definen como unidades paisajísticamente homogéneas a escala regional. Son territorios que tienen en común los principales rasgos que definen el carácter de su paisaje.

En Aragón el principal elemento que define el carácter del paisaje es el relieve, si bien las grandes ciudades son también identificables y cartografiables a esta escala.

Las principales formaciones vegetales y los usos del suelo contribuyen enormemente a su definición y por ello se incluyen en numerosas denominaciones.

### Fuentes de información

Las fuentes de información utilizadas para el presente Documento Informativo Territorial han sido las siguientes:

- Ibarra, P.; Nieto, V.; Echeverría, M<sup>a</sup> T.; Lozano, M<sup>a</sup>V.; Albero, M<sup>a</sup> J.; Julián, A.; Peña, J.L., 2013: La diversidad paisajística de Aragón. Utilidad de la cartografía de Paisaje a escala regional para el conocimiento, planificación y gestión del territorio. Actas del XXIII Congreso de Geógrafos Españoles AGE. Espacios insulares y de frontera. Una visión geográfica. 597-607.

- Peña, J.L., Pellicer, F., Julián, A., Chueca, J., Echeverría M<sup>a</sup>.T., Lozano, M<sup>a</sup>.V., Sánchez, M. (2002): Mapa Geomorfológico de Aragón. Zaragoza. Consejo de Protección de la Naturaleza de Aragón. Serie Investigación nº 34. 54 p. y anexo cartográfico.

- Ortofotos del vuelo del PNOA (2012). Corine Land Cover (2006). Centro de Información Territorial de Aragón (CINTA). Gobierno de Aragón.

- Modelo Digital del Terreno (20x20m). Instituto Geográfico Nacional (IGN)

- Consulta de mapas de paisaje comarcales (<http://sitar.aragon.es>)

### Proceso de elaboración

Revisión del Mapa de paisaje de Aragón (Ibarra et al. 2013) modificando algunos límites y denominaciones para su divulgación en este Documento Informativo Territorial. Elaboración del mapa definitivo de dominios de paisaje de Aragón.

Cruce del mapa de dominios de paisaje de Aragón con la información de vegetación y usos del suelo (nivel 3, CLC 2006). Cálculos estadísticos, tablas y gráficos por dominio.

Comentario de cada uno de los dominios de paisaje de Aragón indicando su localización, los rasgos principales que expresan el carácter de su paisaje, junto con los datos del reparto de la vegetación y usos del suelo y alguna foto representativa.

### Observaciones

No hay observaciones hasta la fecha de redacción de este Documento Informativo Territorial.