

9. El paisaje

9.027. Artesas glaciares con bosques de coníferas y frondosas, pastos y prados

9. El paisaje

9.027. Artesas glaciares con bosques de coníferas y frondosas, pastos y prados

Índice

Comentario	3
Mapa	4
Gráficos y/o tablas de datos.....	4
Anexo fotográfico.....	7
Metodología y fuentes de información.....	8

9. El paisaje

9.027. Artesas glaciares con bosques de coníferas y frondosas, pastos y prados

Comentario

El gran dominio paisajístico "Artesas glaciares con bosques de coníferas y frondosas, pastos y prados" se localiza en la comarca de las comarcas de La Jacetania, Alto Gállego, Sobrarbe y La Ribagorza. Las artesas se ubican en los principales valles surcados en la actualidad por ríos, así como en los valles tributarios, hoy configurados como valles colgados sobre el valle principal. Buenos ejemplos son sus tramos altos del aragón, Gállego, Cinca, Cinqueta, Ésera y Noguera Ribagorzana. Ocupa una extensión de 579,16 km², lo cual, supone un 1,21 % del territorio aragonés.

Se trata de un paisaje propio de la alta montaña que presenta un rango altitudinal amplio que varía desde los 750 m hasta más de los 3.000 m en los grandes circos glaciares de cabecera. La altitud media de este dominio está en torno a 1.450 m. Los principales cursos fluviales que recorren este dominio son los ríos Aragón Subordán, Aragón, Gállego, Ara, Cinca, Cinqueta, Ésera y Noguera Ribagorzana. Son cursos fluviales caracterizados por pendientes elevadas y gran capacidad erosiva debido a que nos encontramos en el tramo alto de los mismos.

En este dominio de paisaje se encuentran relieves que conforman valles glaciares que han sido modelados por los ríos en etapas interglaciares y posteriores a la última glaciación, los cuales, sobreexcavaron todo tipo de litologías y dieron lugar al paisaje que se observa hoy día caracterizado por la presencia de cubetas en litologías más blandas y umbrales en las litologías más resistentes.

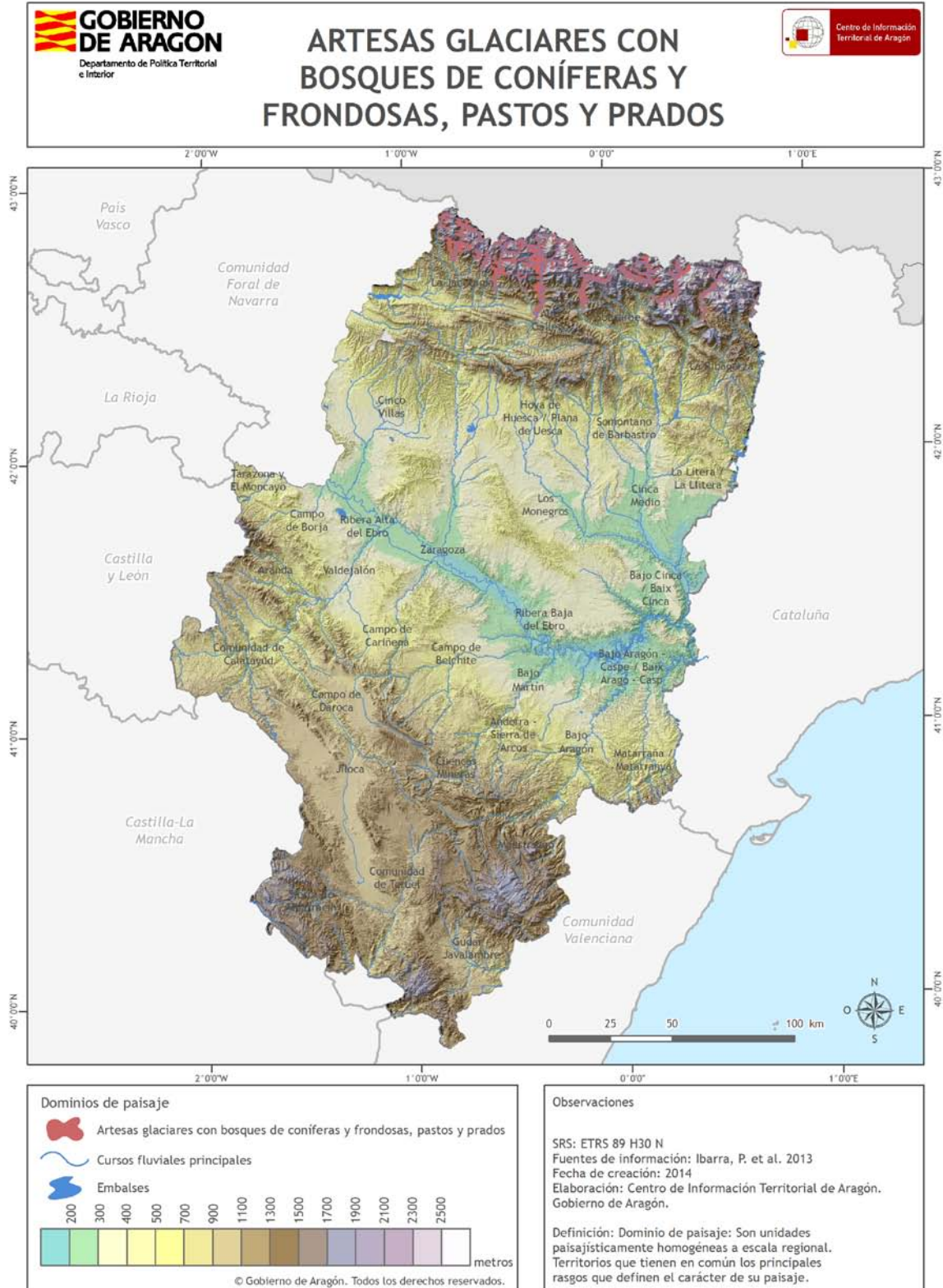
El paisaje se resuelve en valles glaciares en forma de U o en artesa que actualmente son recorridos por ríos de alta montaña con un trazado trenzado y anastomosado, sobre todo en las cubetas más elevadas, y más recientemente colmatadas, y taludes muy pendientes. Se encuentran también valles afluentes que constituyen artesas en su zona alta y que han conformado valles colgados (Ip, Izas, Canal Roya, Oliván o La Larri, entre otros). Aparecen también morrenas terminales y laterales en los valles, así como los característicos ibones en los circos más elevados (lagos de origen glaciar).

Estos relieves están cubiertos en gran medida por bosques de coníferas, pastizales naturales, prados y praderas y bosques de frondosas. Es decir, es actualmente un paisaje montañoso, forestal y ganadero en decadencia, donde la huella del hombre en el paisaje a lo largo de la historia ha sido intensa (roturaciones de los bosques en función de la presión demográfica sobre el medio, aprovechamiento ganadero estival de los pastos de alta montaña, repoblaciones, cultivos abancalados etc.). son paisajes que albergan núcleos de población con características diversas entre los que cabe mencionar: Biescas, Benasque, Canfranc, Cerler, Fromigal, Hecho, Sallent de Gállego, Villanúa etc.

9. El paisaje

9.027. Artesas glaciares con bosques de coníferas y frondosas, pastos y prados

Mapa



9. El paisaje

9.027. Artesas glaciares con bosques de coníferas y frondosas, pastos y prados

Gráficos y/o tablas de datos

Gran Dominio de Paisaje	Artesas glaciares con bosques de coníferas y frondosas, pastos y prados
Superficie (km2)	577,58
% superficie de Aragón	1,21

Superficie y porcentaje del Gran Dominio de Paisaje Artesas glaciares con bosques de coníferas y frondosas, pastos y prados en Aragón.

Vegetación y usos del suelo	Corine (nivel 3)	Superficie (ha)	% sobre el total
Bosques de coníferas	312	13.254,36	22,95
Pastizales naturales	321	11.007,43	19,06
Prados y praderas	231	7.815,38	13,53
Bosques de frondosas	311	6.051,33	10,48
Bosque mixto	313	4.934,63	8,54
Espacios con vegetación escasa	333	3.235,75	5,60
Matorral boscoso de transición	324	3.207,54	5,55
Landas y matorrales mesófilos	322	2.483,56	4,30
Roquedo	332	2.002,13	3,47
Ramblas	331	931,74	1,61
Tierras de labor en secano	211	811,65	1,41
Láminas de agua	512	640,96	1,11
Otros	-	1.539,80	2,39
Totales		57.916,24	100,00

Superficie y porcentaje sobre el total que ocupa cada una de las tipologías de vegetación y usos del suelo según Corine (nivel 3) en el dominio de paisaje Artesas glaciares con bosques de coníferas y frondosas, pastos y prados.

9. El paisaje

9.027. Artesas glaciares con bosques de coníferas y frondosas, pastos y prados



Tipologías de vegetación y usos del suelo en el Gran Dominio de Paisaje Artesas glaciares con bosques de coníferas y frondosas, pastos y prados según Corine (nivel 3).

Otros	Corine (nivel 3)	Superficie (ha)	% sobre el total
Terrenos agrícolas con espacios de vegetación natural y semi-natural	243	329,82	0,57
Mosaico de cultivos	242	293,90	0,51
Tejido urbano continuo	111	217,79	0,38
Tejido urbano discontinuo	112	125,83	0,22
Matorrales esclerófilos	323	119,31	0,21
Turberas y prados turbosos	412	97,35	0,17
Terrenos regados permanentemente	212	86,24	0,15
Instalaciones deportivas y recreativas	142	83,48	0,14
Redes viarias, ferroviarias y terrenos asociados.	122	25,21	0,04
Zonas industriales o comerciales	121	2,44	0,00
Zonas en construcción	133	0,01	0,00
Totales		1.539,80	2,39

Tipologías del Corine incluidas en el campo Otros. Superficie y porcentaje sobre el total que ocupa cada una de las tipologías de vegetación y usos del suelo según Corine (nivel 3) en el dominio de paisaje Artesas glaciares con bosques de coníferas y frondosas, pastos y prados.

9. El paisaje

9.027. Artesas glaciares con bosques de coníferas y frondosas, pastos y prados

Anexo fotográfico



Figura 1: Fotografía del dominio de paisaje Artesas glaciares con bosques de coníferas y frondosas, pastos y prados. Valle de Guarrinza. Ansó.



Figura 2: Fotografía del dominio de paisaje Artesas glaciares con bosques de coníferas y frondosas, pastos y prados. Valle del río Aragón en el sector de Villanúa. Al fondo el Pico de Collarada.

9. El paisaje

9.027. Artesas glaciares con bosques de coníferas y frondosas, pastos y prados

Metodología y fuentes de información

Definición

Los dominios de paisaje se definen como unidades paisajísticamente homogéneas a escala regional. Son territorios que tienen en común los principales rasgos que definen el carácter de su paisaje.

En Aragón el principal elemento que define el carácter del paisaje es el relieve, si bien las grandes ciudades son también identificables y cartografiables a esta escala.

Las principales formaciones vegetales y los usos del suelo contribuyen enormemente a su definición y por ello se incluyen en numerosas denominaciones.

Fuentes de información

Las fuentes de información utilizadas para el presente Documento Informativo Territorial han sido las siguientes:

- Ibarra, P.; Nieto, V.; Echeverría, M^a T.; Lozano, M^aV.; Albero, M^a J.; Julián, A.; Peña, J.L., 2013: La diversidad paisajística de Aragón. Utilidad de la cartografía de Paisaje a escala regional para el conocimiento, planificación y gestión del territorio. Actas del XXIII Congreso de Geógrafos Españoles AGE. Espacios insulares y de frontera. Una visión geográfica. 597-607.

- Peña, J.L., Pellicer, F., Julián, A., Chueca, J., Echeverría M^a.T., Lozano, M^a.V., Sánchez, M. (2002): Mapa Geomorfológico de Aragón. Zaragoza. Consejo de Protección de la Naturaleza de Aragón. Serie Investigación nº 34. 54 p. y anexo cartográfico.

- Ortofotos del vuelo del PNOA (2012). Corine Land Cover (2006). Centro de Información Territorial de Aragón (CINTA). Gobierno de Aragón.

- Modelo Digital del Terreno (20x20m). Instituto Geográfico Nacional (IGN)

- Consulta de mapas de paisaje comarcales (<http://sitar.aragon.es>)

Proceso de elaboración

Revisión del Mapa de paisaje de Aragón (Ibarra et al. 2013) modificando algunos límites y denominaciones para su divulgación en este Documento Informativo Territorial. Elaboración del mapa definitivo de dominios de paisaje de Aragón.

Cruce del mapa de dominios de paisaje de Aragón con la información de vegetación y usos del suelo (nivel 3, CLC 2006). Cálculos estadísticos, tablas y gráficos por dominio.

Comentario de cada uno de los dominios de paisaje de Aragón indicando su localización, los rasgos principales que expresan el carácter de su paisaje, junto con los datos del reparto de la vegetación y usos del suelo y alguna foto representativa.

Observaciones

No hay observaciones hasta la fecha de redacción de este Documento Informativo Territorial.