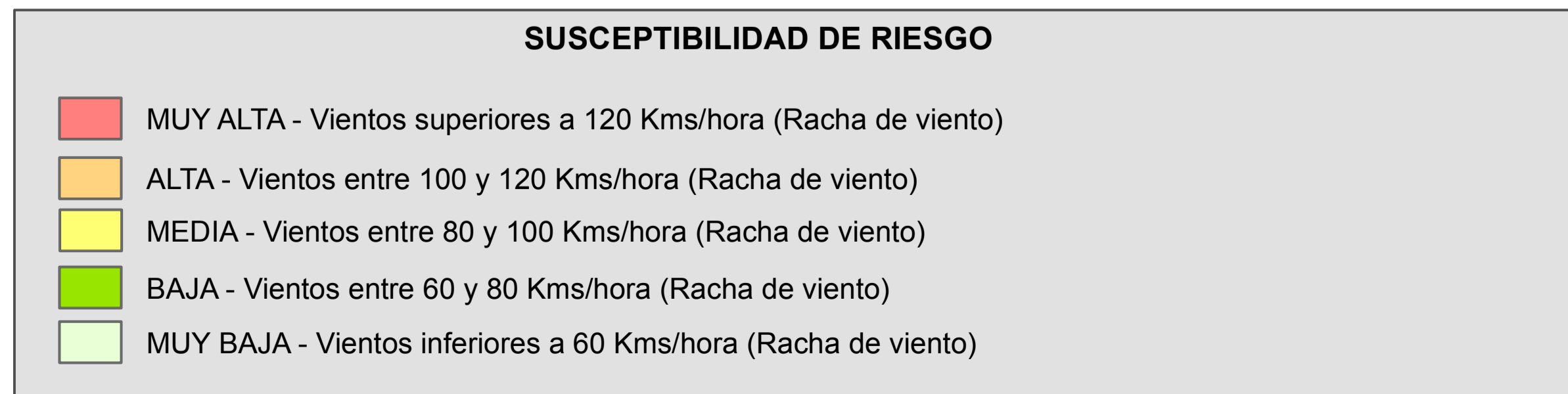
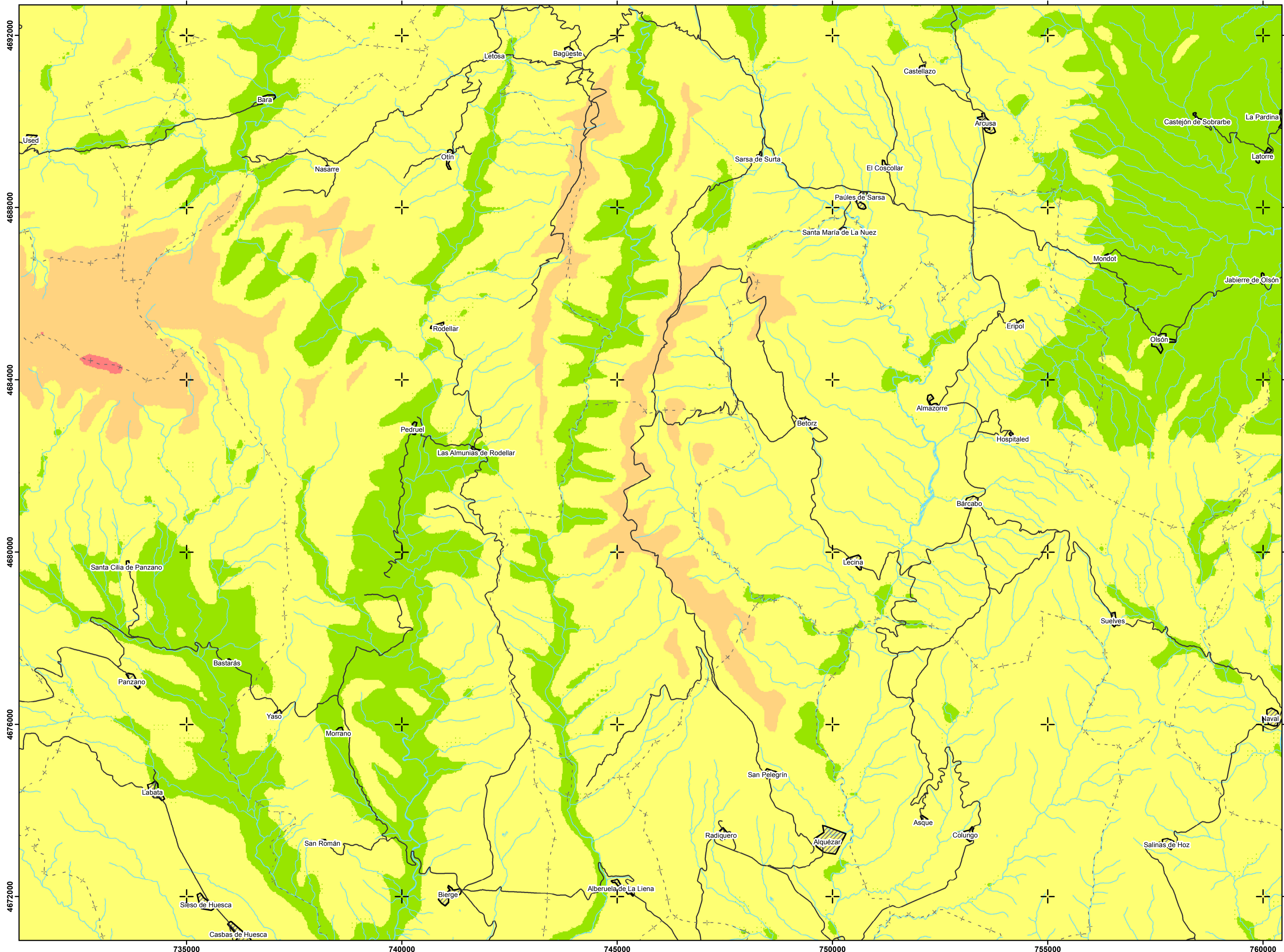
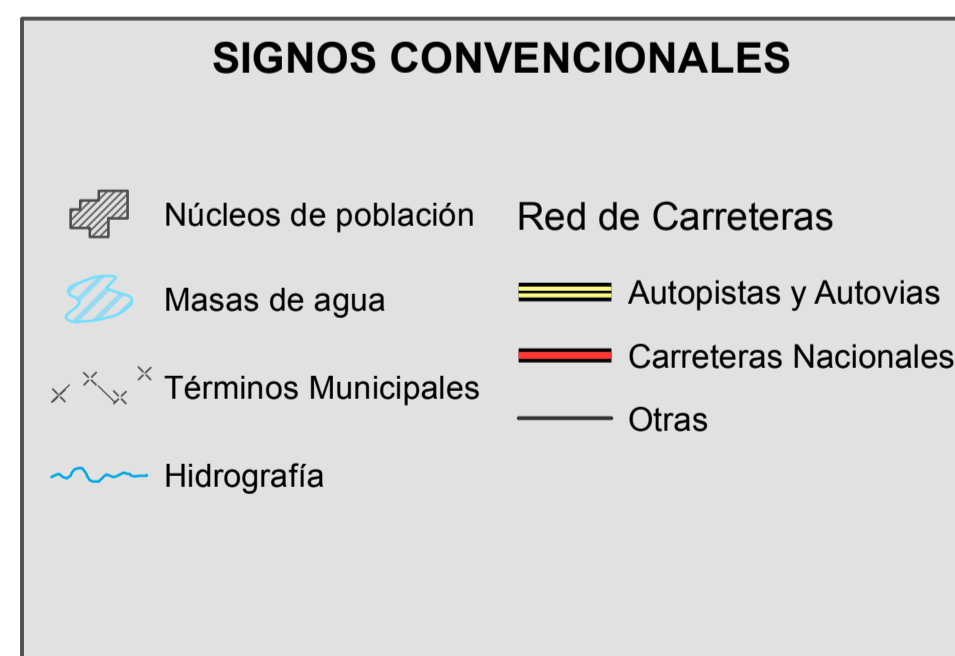
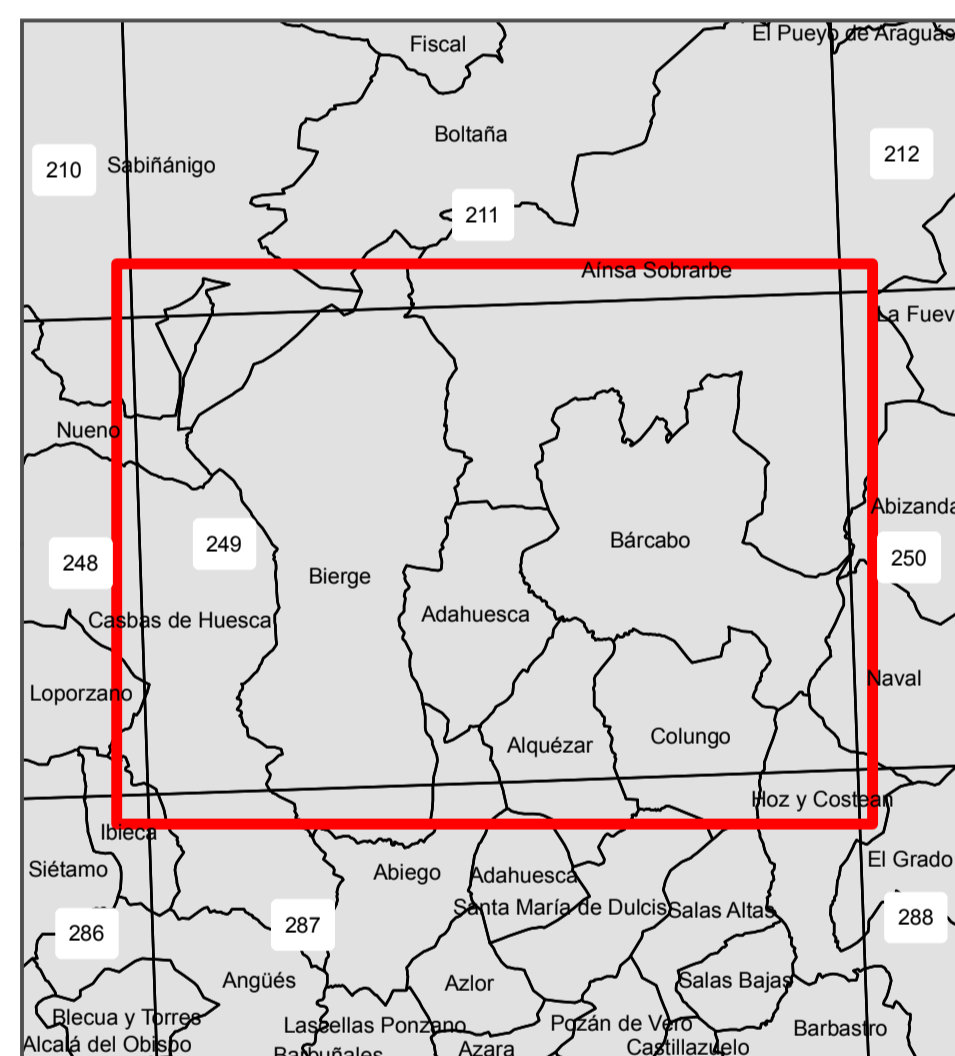
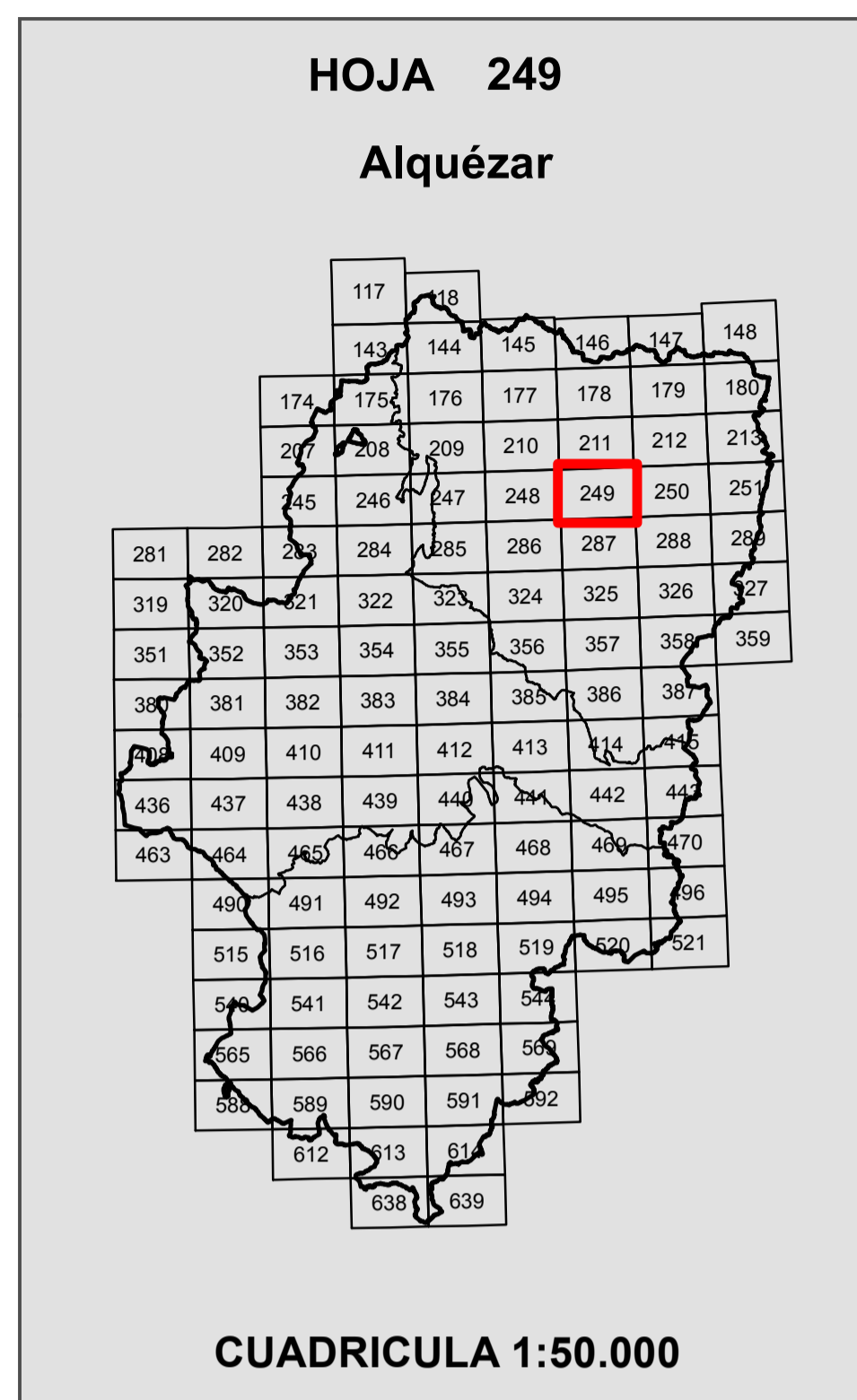


# MAPA DE SUSCEPTIBILIDAD DE RIESGOS POR VIENTOS EN EL TERRITORIO DE ARAGÓN



**METODOLOGÍA:**  
Cálculo geostatístico del valor a partir de series históricas de rachas de viento en estaciones meteorológicas  
Análisis realizado para un periodo de retorno de T=2 años  
Clasificación por rangos

**USO DE LA INFORMACIÓN:**  
Ordenación del territorio  
Planificación urbanística  
Planificación de actividades

**REFERENCIA BIBLIOGRÁFICA:**  
Guía Metodológica para la Elaboración de cartografías de Riesgos Naturales en España  
Plan nacional de Predicción y Vigilancia de Meteorología Adversa. METEOALERTA

